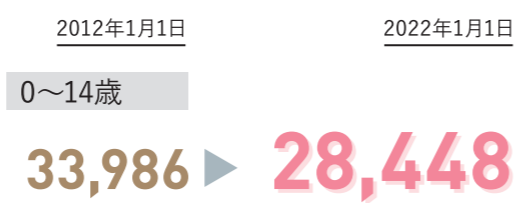
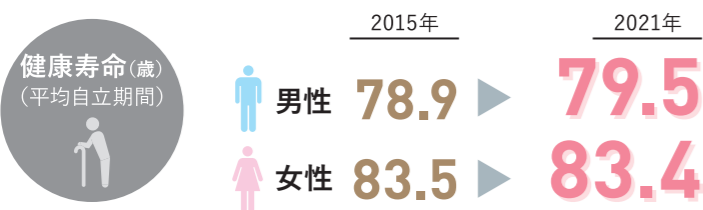
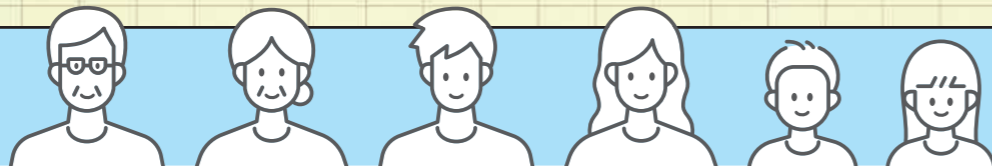
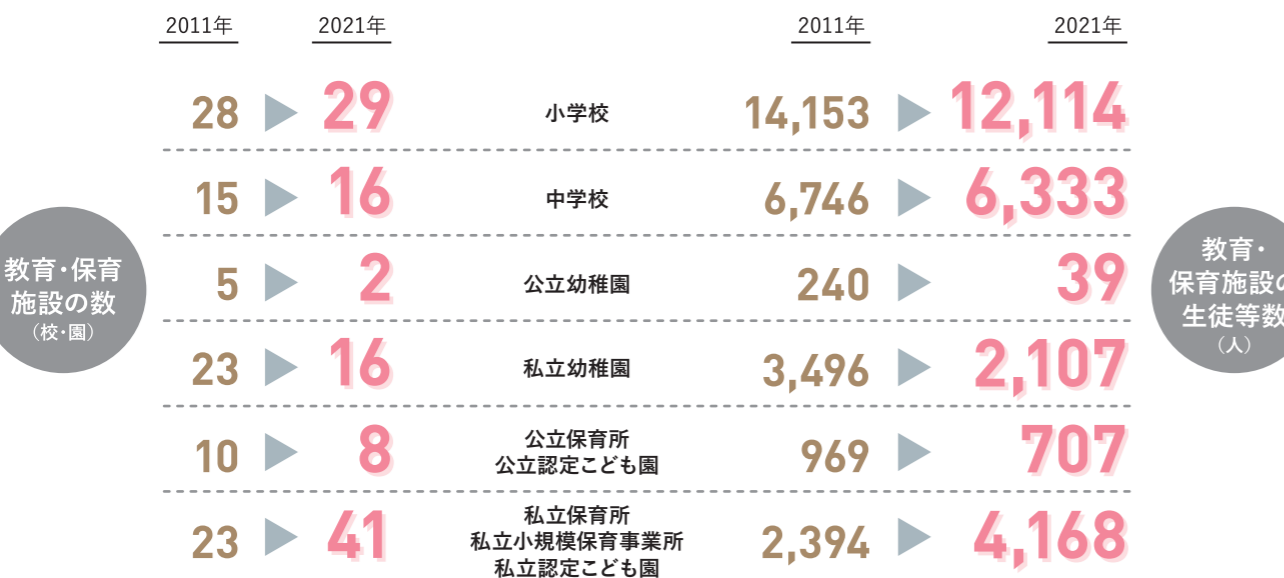
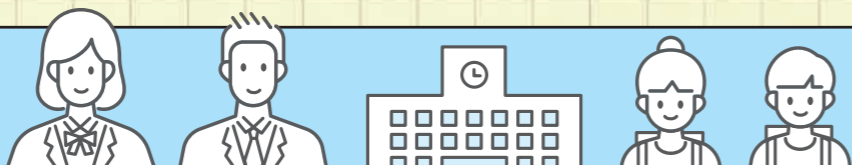


# 人口



# 教育・保育



東京からJR東海道線の普通電車で約1時間、相模川を渡ると、そこが平塚市です。

平塚市は、東京から南西方向に約60キロメートル、神奈川県ほぼ中央、相模平野の南部に位置し、約3.8キロメートルの海岸線から西北に広がる扇形で、相模川と金目川の下流域に発達した平野と、それを取り囲む台地と丘陵から形成されています。背後には丹沢・大山山麓が控え、西方には富士・箱根連山を遠望できる、四季温和な気候に恵まれたまちです。

# データで見る平塚



市章  
昭和7年(1932年)10月1日制定

市制施行を記念し、一般から公募しました。図案は平塚市の「平」という文字をデザイン化したものです。



市民の木:くすのき  
昭和57年(1982年)4月1日制定

関東地方から西南の地域に多く、若葉が美しく樹形が雄大な常緑の高木です。市役所周辺などに見事な林が見られます。



市民の花:なでしこ  
昭和57年(1982年)4月1日制定

山や野原に生える多年草で、夏から秋にかけてピンク色の美しい花を咲かせます。



市民の鳥:しらさぎ(コサギ)  
平成14年(2002年)10月1日制定

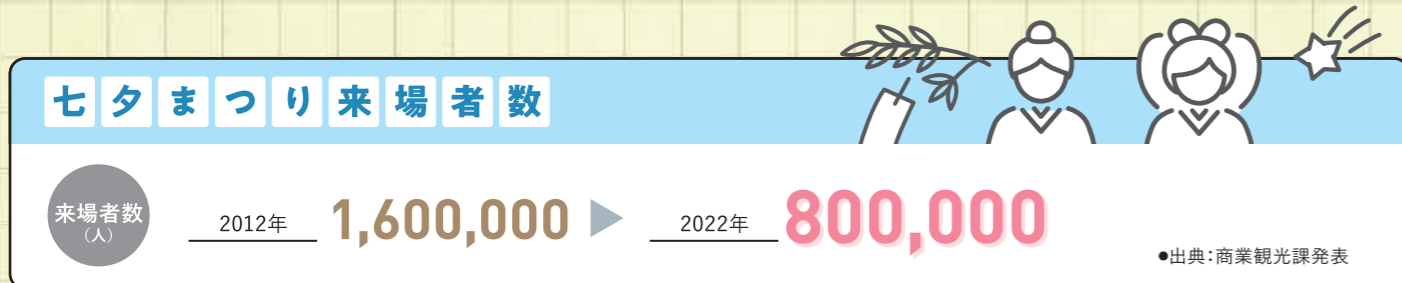
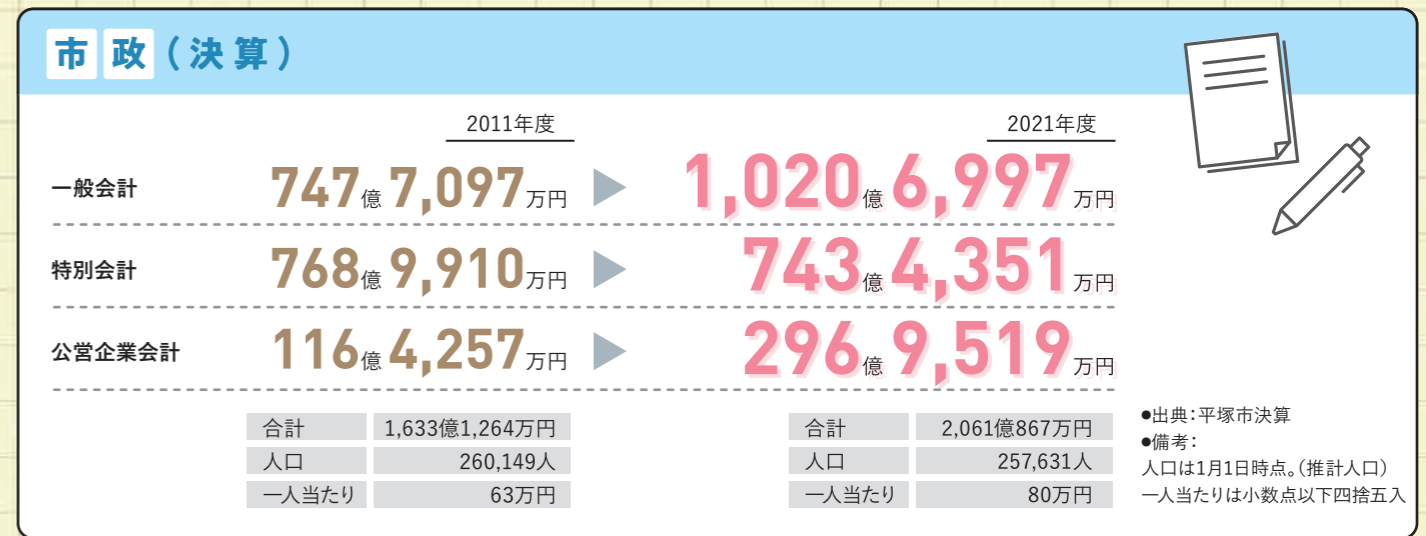
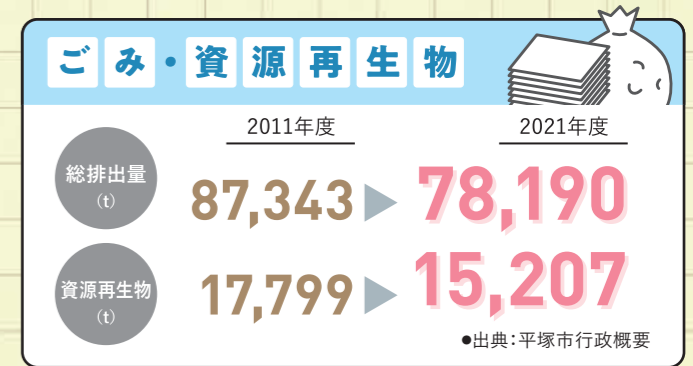
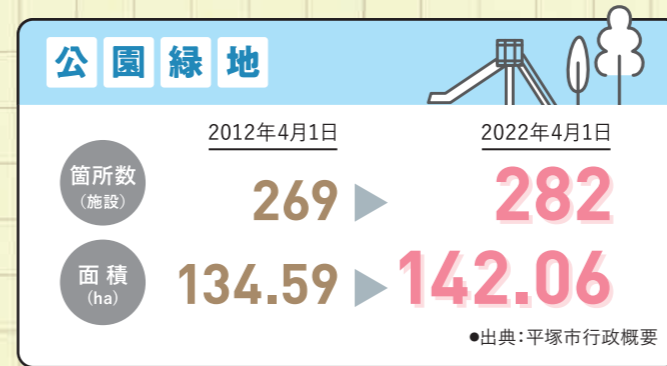
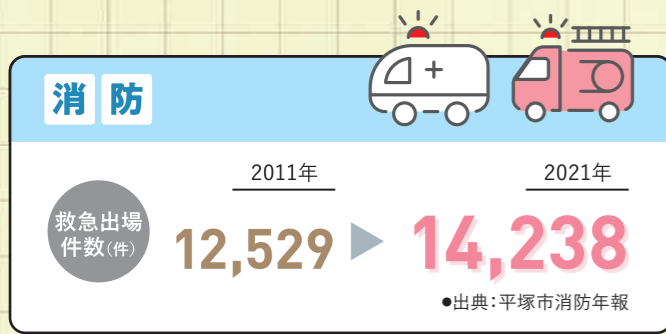
くちばしは長めで年間を通して黒く、足の指だけが黄色です。本州以南に留鳥として分布し、金目川や岡崎等の水田で見られます。

## 平塚市歌 昭和27年(1952年)に市制施行20周年を記念して発表

1 あふりやま 阿夫利山 朝かげ匂い 相模灘 夕汐かすむ かぎりなき ひろさをここに ああ平塚 うるわしき市 よろこびは きわみなく	2 つち 鐘の音 カみなぎり 人の波 街をあやなす 海の幸 田畑のみり ああ平塚 ゆたかなる市 にぎわいは きわみなく	3 なでしこ 撫子の花 つつましく 人ごころ なごみそしむ ゆるぎなき 自治の礎 ああ平塚 さかえゆく市 かがやきは きわみなく
--	---	--

## 市民憲章 昭和57年(1982年)に市制施行50周年を記念して制定

- 1 わたくしたちは、自然を愛し、秩序をまもり、うるおいのある心を育てます。
- 1 わたくしたちは、心身を鍛え、仕事に励み、明るい家庭をぎざぎざします。
- 1 わたくしたちは、地域の行事にすすんで参加し、友愛の輪を広げます。
- 1 わたくしたちは、心を合わせ、安全なまち、豊かなまちをつくります。
- 1 わたくしたちは、教養を高め、文化をはぐみ、世界に目を開きます。



## あとがき

本誌の刊行にあたり、ご協力いただきました皆さまに厚くお礼を申し上げます。

イオンモール株式会社

NHK横浜放送局

岡根武彦 さん

神奈川中央交通株式会社

株式会社湘南ベルマーレ

平塚市ツインシティ大神地区土地区画整理組合

三井不動産商業マネジメント株式会社

宮城県石巻市

五十音順



### 市制施行90周年記念ロゴマーク

幼き日駆け回っていた野山、今は2歳の娘と散歩する日々です。人々の笑顔を中心に、ぽっこり可愛い高麗山や市民の花なでしこ、草花香る金目や花水の河原、湘南の美しい海をモチーフに。母として未来へ繋ぎたい風景です。〈作者:日景ますみ さん〉

平塚市制施行90周年記念動画は、平塚市公式YouTubeチャンネルで公開しています。



平塚市制施行90周年記念誌

令和5年(2023年)3月20日発行

編集・発行: 平塚市 市長室 広報課

資料協力: 博物館

〒254-8686

神奈川県平塚市浅間町9番1号

TEL:0463-23-1111(代)

編集制作: 湘南ケーブルネットワーク株式会社

トゥリック アソシエーション株式会社

山協印刷株式会社

動画編集制作: 湘南ケーブルネットワーク株式会社

印刷: 山協印刷株式会社

本書の無断複写は著作権法での例外を除き禁じられています



手をつなぎたくなる街