

第18回 統一地方選挙

平成27年4月26日執行

**平塚市長選挙
平塚市議会議員選挙**

結果調

平塚市選挙管理委員会

ま え が き

この記録は、平塚市長選挙及び平塚市議会議員選挙の結果をまとめたものです。

『地方公共団体の議会の議員及び長の選挙期日等の臨時特例に関する』法律及び『同』法律施行令が平成26年11月27日にそれぞれ公布、施行されたことに伴い、平塚市長選挙及び平塚市議会議員選挙は、第18回統一地方選挙の後半戦として、平成27年4月26日に執行されましたが、平塚市議会議員選挙は、平成19年4月22日執行の第16回統一地方選挙以来、議員定数が30から28に減員され執行されました。

今回の選挙は、立候補予定の段階から過去に類のない事柄の連続でした。

まず立候補説明会で、市長候補として現職と新人1名が出馬の意思を表明しましたが、数日で新人が不出馬を表明、すると新人市議会議員候補者の1人が新人市長候補に鞍替しました。次に告示日に、元市議会議員の元県議会議員が、今回、市議会議員候補者として立候補の受付を済ませた約2時間後に立候補を辞退、受付終了間近の午後5時間際に、別の元県議会議員が新人市議会議員候補者として突然立候補するなど、事務局が大混乱に陥りました。

結局、平塚市長選挙は、現職と新人1人の争いとなり、平塚市議会議員選挙は、現職25名と新人6名の31名が28議席を争うことになりました。

投票率は、平塚市長選挙及び平塚市議会議員選挙共、現職が余裕の選挙を行い、両選挙とも43.80%で、前回は6.08ポイント下回り、過去最低だった前回は更に下回る結果でした。

今回の選挙を踏まえ、選挙が明るく行われるよう啓発活動に努めるとともに、危機事態においても公正に選挙が管理執行できるよう日々研さんしていく所存でございます。

終わりに、関係各位の御理解、御協力により選挙が滞りなく終了できましたことに心から御礼を申し上げます。

平塚市選挙管理委員会

目 次

I	事務日程	
1	事務日程表	1
II	立候補者の氏名等に関する調	
1	平塚市長選挙	4
2	平塚市議会議員選挙	4
3	党派別、新・現・元別、男女別候補者に関する調	6
III	投票結果に関する調	
1	投票者数及び投票率	7
2	時刻別投票状況（当日）	7
3	投票区別投票者数	8
4	期日前投票所別投票者数	10
5	代理投票及び点字投票	10
6	不在者投票用紙の請求、交付及び投票	11
7	期日前投票者及び不在者投票者の事由	12
8	不在者投票管理者別不在者投票数	13
9	期日前投票及び不在者投票をした者の割合	13
10	不在者投票の受理・不受理	13
11	投票率の推移	14
IV	開票結果に関する調	
1	平塚市長選挙	18
2	平塚市議会議員選挙	19
3	当選人に関する調	21
V	選挙公営に関する調	
1	ポスター掲示場	22
2	公営施設使用の個人演説会等	22
3	選挙公報	22
VI	政党その他の政治団体の政治活動に関する調	
1	政党その他の政治団体の政治活動状況	23
VII	公費負担に関する調	
1	選挙運動用自動車の使用	24
2	選挙運動用ポスターの作成	24
3	選挙運動用ビラの作成	24
VIII	選挙啓発事業実施に関する調	
1	啓発事業実施状況	25
IX	投・開票所及び投・開票管理者等に関する調	
1	投票所及び開票所	26
2	投票管理者及び開票管理者等	29
3	選挙管理委員及び事務局職員	32
X	参考資料	
1	広報ひらつか	
2	選挙公報	
3	平塚市投票区域図	

《凡例》

法	公職選挙法
令	公職選挙法施行令
臨特法	地方公共団体の議会の議員及び長の選挙期日等の臨時特例に関する法律
臨特令	地方公共団体の議会の議員及び長の選挙期日等の臨時特例に関する法律施行令
自治令	地方自治法施行令
市公条	平塚市選挙公報の発行に関する条例
市長	平塚市長選挙
市議	平塚市議会議員選挙

I 事務日程

1 事務日程表

選挙 期日 前(後)	月日	曜日	主 内 容	関係法令
179	10月29日	水	市長選挙候補者等の政治活動用ポスターの掲示の禁止(～4/26)	法143⑯⑰
178	10月30日	木	市議選挙候補者等の政治活動用ポスターの掲示の禁止(～4/26)	法143⑯⑰
150	11月27日	木	臨特法の公布・施行	
93	1月9日	金	選挙管理委員会〔1月定例会〕	
87	1月15日	木	郵便事業会社との立候補事前説明会打合せ	
86	1月16日	金	公民館主事会議にて説明	
79	1月23日	金	部長会議(総務部長説明)	
90	1月26日	月	後援団体に関する寄附禁止の強化(～4/26)	臨特法6 法199の5
81	2月4日	水	校長会にて説明	
79	2月6日	金	公民館主事会議にて説明	
78	2月7日	土	立候補予定者事前説明会	
74	2月11日	水	直接請求署名収集禁止(～4/26)	臨特令2 自治令92
72	2月13日	金	選挙管理委員会〔2月定例会〕	
69	2月16日	月	記者説明	
67	2月18日	水	市議・市長任期満了届〔県選管〕	法120①
55	3月2日	月	選挙管理委員会〔3月定例会〕	
54	3月3日	火	臨時職員雇用開始(県・市)	
51	3月6日	金	立候補届出書類事前審査開始(～3/26)	
45	3月12日	木	選挙管理委員会〔3月臨時会①〕	
37	3月20日	金	公民館主事会議にて説明	
32	3月25日	水	選挙管理委員会〔3月臨時会②〕 投票事務説明会〔教育会館〕 期日前投票事務説明会〔市役所別館〕	
31	3月26日	木	選挙管理委員会〔3月臨時会③〕 期日前投票事務臨時職員説明会〔市役所別館〕	
30	3月27日	金	当日投票システム操作説明会〔市役所本館〕	
26	3月31日	火	選挙管理委員会〔3月臨時会④〕	
25	4月1日	水		
24	4月2日	木	選挙管理委員会〔4月定例会〕	
23	4月3日	金	選挙管理委員会〔4月臨時会①〕 選挙人名簿登録の移替え延期(～4/26)	臨特令1 令17
22	4月4日	土	街頭啓発活動〔平塚駅周辺〕	
21	4月5日	日		
20	4月6日	月	ポスター掲示場設置場所一覧表配布開始 平塚警察署へ警備依頼	
19	4月7日	火		
18	4月8日	水	開票事務説明会〔教育会館〕	
17	4月9日	木	選挙管理委員会〔4月臨時会②〕	
16	4月10日	金		
15	4月11日	土		
14	4月12日	日	【県知事・県議会議員選挙期日】	
13	4月13日	月	ポスター掲示場市長・市議選挙仕様に変更開始	
12	4月14日	火		
11	4月15日	水	投票所入場整理券発送	令31①
10	4月16日	木	選挙時登録縦覧用書面の縦覧場所告示	臨特令1 法23②

I 事務日程

1 事務日程表

選挙 期日 前(後)	月日	曜日	主 内 容	関係法令
4	4月22日	水	選挙公報新聞折込み 郵便等による不在者投票の投票用紙等の請求期限	法170、172の2 市公条5
3	4月23日	木	選挙管理委員会〔4月臨時会④〕 選挙立会人選任届出期限、同じじ施行	法76 令82
2	4月24日	金	選挙公報配布期限	
1	4月25日	土	期日前投票・不在者投票最終日	令56①、57①、58①
0	4月26日	日	【選挙期日】 選挙人名簿抄本の送付 ≪投票≫〔48投票区投票所〕 不在者投票を指定投票区の投票管理者へ送致 期日前投票の投票箱等を開票管理者へ送致 投票箱等を開票管理者へ送致 ≪開票、選挙会≫〔ひらつかアリーナ〕	令28 令60②、61② 法48の2 令49の10 法55
(1)	4月27日	月	当選告知 当選人決定告示 公費負担に関する費用の請求書の受理開始 投票所（直送分）から投票器材搬出 ポスター掲示場撤去開始	法101の3 法101の3
(2)	4月28日	火	当選証書付与、同報告	法105、108①
(3)	4月29日	水	市長任期満了日	
(4)	4月30日	木	市議会議員任期満了日 臨時職員雇用終了	
(5)	5月1日	金	ポスター掲示場撤去終了	
(15)	5月11日	月	第1回選挙運動費用収支報告書提出期限 選挙の効力に関する異議申出期限 当選の効力に関する異議申出期限	法189① 法202① 法206①
(16)	5月12日	火	供託物の返還、没収の手続開始	法93 令93

II 立候補者の氏名等に関する調

1 平塚市長選挙

届出 受番号	届出 の別	ふりがな 候補者の氏名	性別	本籍	住所	生年月日 (満歳)	党派	職業	新現 元別
1	本人 届出	いしぐろ 石黒 あきお (石黒 昭雄)	男	神奈川県	神奈川県平塚市徳延102番地の2	昭和24年9月20日 (満65歳)	無所属	無職	新
2	本人 届出	おちかい 落合 かつひろ (落合 克宏)	男	神奈川県	神奈川県平塚市田村6丁目16番6号	昭和32年10月1日 (満57歳)	無所属	平塚市長	現

2 平塚市議会議員選挙

届出 受番号	届出 の別	ふりがな 候補者の氏名	性別	本籍	住所	生年月日 (満歳)	党派	職業	新現 元別
1	本人 届出	かしわざき 柏木 とおる (柏木 徹)	男	神奈川県	神奈川県平塚市桃浜町29番4号	昭和38年2月15日 (満52歳)	無所属	会社役員	新
2	本人 届出	えぐち 江口 友子 ()	女	神奈川県	神奈川県平塚市南原3丁目3番22号	昭和50年9月15日 (満39歳)	無所属	平塚市議会 議員	現
3	本人 届出	ながた 永田 よしのり (永田 美典)	男	神奈川県	神奈川県平塚市徳延222番地の6	昭和29年1月17日 (満61歳)	公明党	平塚市議会 議員	現
4	本人 届出	うすい あきひと 照人 (臼井 照人)	男	神奈川県	神奈川県平塚市平塚4丁目1番2号	昭和35年7月14日 (満54歳)	自由民主党	乳製品販売	現
5	本人 届出	たかやま かずし 高山 和義 (高山 和義)	男	神奈川県	神奈川県平塚市桃浜町21番25号	昭和28年5月5日 (満61歳)	日本共産党	市会議員	現
6	本人 届出	あきさわ 秋沢 まさひさ (秋澤 雅久)	男	神奈川県	神奈川県平塚市東真土2丁目20番40号	昭和36年12月16日 (満53歳)	公明党	平塚市議会 議員	現
7	本人 届出	さとう 佐藤 たかこ (佐藤 貴子)	女	神奈川県	神奈川県平塚市西八幡1丁目10番5- 202号パピヨンアイ	昭和42年6月23日 (満47歳)	無所属	平塚市議会 議員	現
8	本人 届出	わたなべ しみつ 渡辺 敏光 ()	男	神奈川県	神奈川県平塚市平塚1丁目5番2号	昭和31年6月23日 (満58歳)	日本共産党	平塚市議会 議員	現
9	本人 届出	こいずみ 小泉 はるお (小泉 春雄)	男	神奈川県	神奈川県平塚市下島512番地	昭和25年3月13日 (満65歳)	無所属	平塚市議会 議員	現
10	本人 届出	もろふし 諸伏 せいじ (諸伏 清児)	男	神奈川県	神奈川県平塚市四之宮5丁目15番1号	昭和46年4月15日 (満44歳)	無所属	無職	新
11	本人 届出	まつもと としこ 松本 とし子 (松本 敏子)	女	神奈川県	神奈川県平塚市寺田縄51番地の16	昭和27年3月3日 (満63歳)	日本共産党	平塚市議会 議員	現
12	本人 届出	よしの 吉野 かずみ (吉野 和美)	男	神奈川県	神奈川県平塚市御殿4丁目6番41号	昭和28年8月20日 (満61歳)	無所属	平塚市議会 議員	現
13	本人 届出	いとう 伊藤 とおる (伊藤 亨)	立候補辞退						
14	本人 届出	かねこ しゅういち 金子 修一 ()	男	神奈川県	神奈川県平塚市立野町34番17号	昭和17年3月18日 (満73歳)	無所属	平塚市議会 議員	現
15	本人 届出	ふみあき はた 文昭 (端 文昭)	男	香川県	神奈川県平塚市纏105番地の6 小林テラスハウス101号	昭和25年6月15日 (満64歳)	無所属	平塚市議会 議員	現
16	本人 届出	いとう 伊東 なおみ (伊東 尚美)	女	神奈川県	神奈川県平塚市南金目2092番地の2	昭和29年12月1日 (満60歳)	公明党	平塚市議会 議員	現
17	本人 届出	くろべ えいぞう 黒部 栄三 (黒部 栄三)	男	神奈川県	神奈川県平塚市南金目1145番地の2	昭和26年12月8日 (満63歳)	無所属	平塚市議会 議員	現

II 立候補者の氏名等に関する調

2 平塚市議会議員選挙

届出 受理 番号	届出 の別	ふりがな 候補者の氏名	性別	本 籍	住 所	生年月日 (満 歳)	党 派	職 業	新現 元別
18	本人 届出	すずき 鈴木 はるお (鈴木 晴男)	男	神奈川県	神奈川県平塚市田村8丁目14番21-405号 ビッグヴァン湘南平塚	昭和26年2月2日 (満64歳)	公明党	平塚市議会 議員	現
19	本人 届出	かたくら ^{あきひろ} 章博 (片倉 章博)	男	神奈川県	神奈川県平塚市諏訪町1番30号	昭和38年3月20日 (満52歳)	自由民主党	平塚市議会 議員	現
20	本人 届出	うちぼり ^{ゆういち} 祐一 (内堀 祐一)	男	群馬県	神奈川県平塚市東中原1丁目13番27号 リベラルハイツ205号	昭和37年9月26日 (満52歳)	民主党	平塚市議会 議員	現
21	本人 届出	やまはら ^{えいかず} 山原 栄一 ()	男	神奈川県	神奈川県平塚市ふじみ野1丁目2番6号	昭和29年10月7日 (満60歳)	無所属	平塚市議会 議員	現
22	本人 届出	さかま 坂間 まさあき (坂間 正昭)	男	神奈川県	神奈川県平塚市上吉沢961番地	昭和36年12月17日 (満53歳)	無所属	平塚市議会 議員	現
23	本人 届出	ふかわ ^{まさあき} 府川 正明 ()	男	神奈川県	神奈川県平塚市千石河岸52番17号	昭和25年4月14日 (満65歳)	無所属	平塚市議会 議員	現
24	本人 届出	いまい 今井 あきひろ (今井 章博)	男	神奈川県	神奈川県平塚市宮松町10番2号	昭和47年12月13日 (満42歳)	無所属	会社役員	新
25	本人 届出	でむら ^{ひかる} 光 (出村 光)	男	神奈川県	神奈川県平塚市寺田縄28番地の3	昭和25年1月28日 (満65歳)	無所属	会社員	現
26	本人 届出	しのざき ^{けんた} 健太 (篠崎 健太)	男	神奈川県	神奈川県平塚市黒部丘9番21号 第6秦ハイツ302号	昭和56年6月9日 (満33歳)	無所属	会社員	新
27	本人 届出	のざき ^{しんや} 野崎 しんや (野崎 審也)	男	神奈川県	神奈川県平塚市董平8番7号	昭和19年7月15日 (満70歳)	自由民主党	会社役員	現
28	本人 届出	かずた 数田 としき (数田 俊樹)	男	神奈川県	神奈川県平塚市南豊田21番地の1 ベルウッド第1-202号	昭和57年6月18日 (満32歳)	自由民主党	平塚市議会 議員	現
29	本人 届出	おがさわら 小笠原 ちえみ (小笠原千恵美)	女	青森県	神奈川県平塚市董平12番12-1-404号 バレ平塚すみれ平	昭和28年8月19日 (満61歳)	公明党	平塚市議会 議員	現
30	本人 届出	すどう 須藤 かずひさ (須藤 量久)	男	神奈川県	神奈川県平塚市出縄294番地	昭和36年1月11日 (満54歳)	無所属	農業	現
31	本人 届出	いいだ 飯田 まさなり (飯田 正就)	男	神奈川県	神奈川県平塚市大島785番地の6	平成2年4月16日 (満25歳)	無所属	無職	新
32	本人 届出	ふかわ 府川 まさる (府川 勝)	男	神奈川県	神奈川県平塚市南原1丁目4番17号	昭和18年8月21日 (満71歳)	無所属	自営業	新

Ⅱ 立候補者の氏名等に関する調

3 党派別、新・現・元別、男女別候補者数に関する調

	新現元別	民主党	自由民主党	公明党	日本共産党	社会民主党
市長	新	0	0	0	0	0
	現	0	0	0	0	0
	元	0	0	0	0	0
	計	0	0	0	0	0
市議	新	0	0	0	0	0
	現	1(0)	4(0)	5(2)	3(1)	0
	元	0	0	0	0	0
	計	1(0)	4(0)	5(2)	3(1)	0

	新現元別	諸派	無所属	合計
市長	新	0	1(0)	1(0)
	現	0	1(0)	1(0)
	元	0	0	0
	計	0	2(0)	2(0)
市議	新	0	6(0)	6(0)
	現	0	12(2)	25(5)
	元	0	0	0
	計	0	18(2)	31(5)

* ()内は女性の人数

Ⅲ 投票結果に関する調

1 投票者数及び投票率

選挙名	区分		男	女	計
	有権者数		103,009	103,825	206,834
市長	投票者数	当日	37,398	38,254	75,652
		期日前	6,948	7,351	14,299
		不在者	323	313	636
		計	44,669	45,918	90,587
	投票率 (%)		43.36	44.23	43.80
	前回投票率 (%)		48.74	51.01	49.88
	前回投票率との差 (%)		△ 5.38	△ 6.78	△ 6.08
市議	投票者数	当日	37,401	38,254	75,655
		期日前	6,948	7,351	14,299
		不在者	321	312	633
		計	44,670	45,917	90,587
	投票率 (%)		43.37	44.23	43.80
	前回投票率 (%)		48.74	51.02	49.88
	前回投票率との差 (%)		△ 5.37	△ 6.79	△ 6.08

2 時刻別投票状況(当日)

	区分		男	女	計
	市長 (市議)	投票者数	9時00分	3,200	1,850
10時00分			7,850	5,500	13,350
11時00分			12,650	11,300	23,950
14時00分			21,750	21,200	42,950
16時00分			26,500	26,350	52,850
18時00分			31,300	32,050	63,350
19時30分			34,800	35,600	70,400
20時〔確定〕			37,398	38,254	75,652
“()”は市議			(37,401)	(38,254)	(75,655)
投票率 (%)		9時00分	3.11	1.78	2.44
		10時00分	7.62	5.30	6.45
		11時00分	12.28	10.88	11.58
		14時00分	21.11	20.42	20.77
		16時00分	25.73	25.38	25.55
		18時00分	30.39	30.87	30.63
19時30分	33.78	34.29	34.04		
20時〔確定〕	36.31	36.84	36.58		
“()”は市議	(36.31)	(36.84)	(36.58)		

Ⅲ 投票結果に関する調

3 投票区別投票者数

投票区	投票所	当日有権者数			選挙名	投票者数			投票率 (%)		
		男	女	計		男	女	計	男	女	計
1	市立なでしこ公民館	1,973	2,106	4,079	市長	806	866	1,672	40.85	41.12	40.99
					市議	806	867	1,673	40.85	41.17	41.01
2	県立平塚工科高等学校	1,302	1,422	2,724	市長	504	581	1,085	38.71	40.86	39.83
					市議	504	581	1,085	38.71	40.86	39.83
3	市立なでしこ小学校	1,902	1,989	3,891	市長	760	815	1,575	39.96	40.98	40.48
					市議	760	815	1,575	39.96	40.98	40.48
4	なぎさふれあいセンター	2,018	2,205	4,223	市長	804	879	1,683	39.84	39.86	39.85
					市議	804	879	1,683	39.84	39.86	39.85
5	市立花水公民館	2,174	2,338	4,512	市長	842	884	1,726	38.73	37.81	38.25
					市議	843	884	1,727	38.78	37.81	38.28
6	JAビルかながわ	1,863	2,024	3,887	市長	697	800	1,497	37.41	39.53	38.51
					市議	697	800	1,497	37.41	39.53	38.51
7	港ベイサイドホール	1,581	1,600	3,181	市長	566	580	1,146	35.80	36.25	36.03
					市議	566	580	1,146	35.80	36.25	36.03
8	市立太洋中学校	1,767	1,854	3,621	市長	728	724	1,452	41.20	39.05	40.10
					市議	728	724	1,452	41.20	39.05	40.10
9	市立港小学校	1,370	1,499	2,869	市長	522	597	1,119	38.10	39.83	39.00
					市議	522	597	1,119	38.10	39.83	39.00
10	市立松原小学校	3,347	3,213	6,560	市長	1,016	973	1,989	30.36	30.28	30.32
					市議	1,016	973	1,989	30.36	30.28	30.32
11	平塚市役所	1,820	1,873	3,693	市長	509	501	1,010	27.97	26.75	27.35
					市議	509	501	1,010	27.97	26.75	27.35
12	市立中原中学校	2,962	2,897	5,859	市長	993	992	1,985	33.52	34.24	33.88
					市議	993	992	1,985	33.52	34.24	33.88
13	市立崇善小学校	3,321	3,395	6,716	市長	989	995	1,984	29.78	29.31	29.54
					市議	989	995	1,984	29.78	29.31	29.54
14	平塚栗原ホーム	1,797	1,947	3,744	市長	693	785	1,478	38.56	40.32	39.48
					市議	693	785	1,478	38.56	40.32	39.48
15	市立富士見小学校	1,786	1,775	3,561	市長	634	626	1,260	35.50	35.27	35.38
					市議	634	626	1,260	35.50	35.27	35.38
16	市立春日野中学校	2,487	2,608	5,095	市長	933	1,013	1,946	37.52	38.84	38.19
					市議	933	1,013	1,946	37.52	38.84	38.19
17	県立平塚看護専門学校	1,524	1,570	3,094	市長	616	606	1,222	40.42	38.60	39.50
					市議	616	606	1,222	40.42	38.60	39.50
18	南原自治会館	2,043	2,006	4,049	市長	696	689	1,385	34.07	34.35	34.21
					市議	696	689	1,385	34.07	34.35	34.21
19	市立中原小学校	2,020	2,167	4,187	市長	800	828	1,628	39.60	38.21	38.88
					市議	800	828	1,628	39.60	38.21	38.88
20	市立大原公民館	2,001	2,024	4,025	市長	666	686	1,352	33.28	33.89	33.59
					市議	666	686	1,352	33.28	33.89	33.59
21	市立大野中学校	1,990	2,072	4,062	市長	703	743	1,446	35.33	35.86	35.60
					市議	703	743	1,446	35.33	35.86	35.60
22	市立真土小学校	1,359	1,295	2,654	市長	399	413	812	29.36	31.89	30.60
					市議	399	413	812	29.36	31.89	30.60
23	市立八幡公民館	1,680	1,647	3,327	市長	614	581	1,195	36.55	35.28	35.92
					市議	614	581	1,195	36.55	35.28	35.92
24	市立八幡小学校	1,996	1,757	3,753	市長	679	623	1,302	34.02	35.46	34.69
					市議	679	623	1,302	34.02	35.46	34.69
25	市立大野小学校	2,590	2,296	4,886	市長	867	858	1,725	33.47	37.37	35.30
					市議	867	858	1,725	33.47	37.37	35.30
26	市立神田公民館	3,097	3,028	6,125	市長	997	981	1,978	32.19	32.40	32.29
					市議	997	981	1,978	32.19	32.40	32.29
27	市立大神公民館	2,270	2,162	4,432	市長	794	794	1,588	34.98	36.73	35.83
					市議	794	794	1,588	34.98	36.73	35.83
28	横内団地集会所	1,623	1,759	3,382	市長	585	651	1,236	36.04	37.01	36.55
					市議	585	650	1,235	36.04	36.95	36.52
29	市立城島公民館	1,672	1,693	3,365	市長	804	829	1,633	48.09	48.97	48.53
					市議	804	829	1,633	48.09	48.97	48.53
30	市立豊田小学校	2,226	2,211	4,437	市長	852	840	1,692	38.27	37.99	38.13
					市議	852	840	1,692	38.27	37.99	38.13
31	市立金田公民館	4,229	4,233	8,462	市長	1,605	1,661	3,266	37.95	39.24	38.60
					市議	1,605	1,661	3,266	37.95	39.24	38.60
32	市立松延小学校	4,151	4,254	8,405	市長	1,501	1,565	3,066	36.16	36.79	36.48
					市議	1,501	1,565	3,066	36.16	36.79	36.48

Ⅲ 投票結果に関する調

3 投票区別投票者数

投票区	投票所	当日有権者数			選挙名	投票者数			投票率 (%)		
		男	女	計		男	女	計	男	女	計
33	市立山城中学校	2,529	2,490	5,019	市長	872	898	1,770	34.48	36.06	35.27
					市議	872	898	1,770	34.48	36.06	35.27
34	市立勝原小学校	2,173	2,198	4,371	市長	940	977	1,917	43.26	44.45	43.86
					市議	940	977	1,917	43.26	44.45	43.86
35	市立旭小学校	2,589	2,600	5,189	市長	877	854	1,731	33.87	32.85	33.36
					市議	877	854	1,731	33.87	32.85	33.36
36	市立吉沢小学校	1,530	1,592	3,122	市長	707	719	1,426	46.21	45.16	45.68
					市議	707	719	1,426	46.21	45.16	45.68
37	市立土屋公民館	1,121	1,151	2,272	市長	495	475	970	44.16	41.27	42.69
					市議	495	475	970	44.16	41.27	42.69
38	市立金目公民館	1,975	1,916	3,891	市長	678	661	1,339	34.33	34.50	34.41
					市議	678	661	1,339	34.33	34.50	34.41
39	市立金旭中学校	2,457	2,443	4,900	市長	812	761	1,573	33.05	31.15	32.10
					市議	812	761	1,573	33.05	31.15	32.10
40	市立みずほ小学校	2,282	2,174	4,456	市長	710	681	1,391	31.11	31.32	31.22
					市議	711	681	1,392	31.16	31.32	31.24
41	市立岡崎小学校	2,993	3,035	6,028	市長	1,169	1,227	2,396	39.06	40.43	39.75
					市議	1,169	1,227	2,396	39.06	40.43	39.75
42	市立相模小学校	1,396	1,345	2,741	市長	531	553	1,084	38.04	41.12	39.55
					市議	531	553	1,084	38.04	41.12	39.55
43	市立旭南公民館	2,838	3,102	5,940	市長	1,073	1,191	2,264	37.81	38.39	38.11
					市議	1,073	1,191	2,264	37.81	38.39	38.11
44	市立横内小学校	1,839	1,742	3,581	市長	606	593	1,199	32.95	34.04	33.48
					市議	606	593	1,199	32.95	34.04	33.48
45	市立旭北公民館	2,159	2,158	4,317	市長	821	772	1,593	38.03	35.77	36.90
					市議	821	772	1,593	38.03	35.77	36.90
46	ふじみ野自治会館	900	952	1,852	市長	470	471	941	52.22	49.47	50.81
					市議	470	471	941	52.22	49.47	50.81
47	市立神明中学校	2,006	1,825	3,831	市長	681	696	1,377	33.95	38.14	35.94
					市議	681	696	1,377	33.95	38.14	35.94
48	市立大野公民館	2,281	2,183	4,464	市長	782	766	1,548	34.28	35.09	34.68
					市議	783	766	1,549	34.33	35.09	34.70
期日前投票					市長	6,948	7,351	14,299			
					市議	6,948	7,351	14,299			
不在者投票					市長	323	313	636			
					市議	321	312	633			
合 計		103,009	103,825	206,834	市長	44,669	45,918	90,587	43.36	44.23	43.80
					市議	44,670	45,917	90,587	43.37	44.23	43.80

Ⅲ 投票結果に関する調

4 期日前投票所別投票者数

	月 日	曜	全 体			別館仮設事務室			金目公民館			神田公民館		
			男	女	計	男	女	計	男	女	計	男	女	計
市 長	4月20日	月	649	535	1,184	481	360	841	74	85	159	94	90	184
	4月21日	火	876	887	1,763	643	616	1,259	107	120	227	126	151	277
	4月22日	水	1,029	1,120	2,149	775	798	1,573	127	173	300	127	149	276
	4月23日	木	1,119	1,309	2,428	826	904	1,730	138	208	346	155	197	352
	4月24日	金	1,138	1,229	2,367	818	835	1,653	166	185	351	154	209	363
	4月25日	土	2,137	2,271	4,408	1,451	1,500	2,951	341	359	700	345	412	757
		計												
市 議			6,948	7,351	14,299	4,994	5,013	10,007	953	1,130	2,083	1,001	1,208	2,209

5 代理投票及び点字投票

(1)代理投票

選挙名	区分	期日前投票所における代理投票	当日投票所における代理投票	選挙人の属する本市の選挙管理委員会委員長に対してなした不在者投票の代理投票	合 計
市 長		67	87	0	154
市 議		66	88	0	154

(2)点字投票

選挙名	区分	期日前投票所における点字投票	当日投票所における点字投票	合 計
市 長		11	11	22
市 議		11	11	22

Ⅲ 投票結果に関する調

6 不在者投票用紙の請求、交付及び投票

(1) 全体

区分 選挙名	投票用紙の請求				交 付					投 票		
	直 接		郵便等	計	直接	郵送	計	交付を 拒絶し たもの	合計	投票し た者	投票し なかつ た者	計
	本人	代理人										
市 長	9	172	477	658	115	543	658	0	658	636	22	658
市 議	9	172	474	655	115	540	655	0	655	633	22	655

(2) 郵便等投票(法第49条第2項該当)

区分 選挙名	投票用紙の請求				交 付					投 票		
	直 接		郵便等	合計	直接	郵送	計	交付を 拒絶し たもの	合計	投票し た者	投票し なかつ た者	計
	本人	代理人										
市 長	0		36	36		36	36	0	36	36	0	36
市 議	0		36	36		36	36	0	36	36	0	36

(3) 船員の不在者投票

区分 選挙名	指定港における 不在者投票			船舶内における 不在者投票		
	投票用 紙の請 求	交 付	投票 者数	投票用 紙の請 求	交 付	投票 者数
市 長			0	4	4	4
市 議			0	4	4	4

(4) 特定国外派遣組織に属する選挙人の不在者投票

区分 選挙名	投票用 紙の請 求	交 付	投票 者数
市 長	0	0	0
市 議	0	0	0

Ⅲ 投票結果に関する調

7 期日前投票者及び不在者投票者の事由

(1) 事由別期日前投票者数

選挙名	区分	期日前投票者数					計
		法第48条の2第1項					
		第1号 該当者	第2号 該当者	第3号 該当者	第4号 該当者	第5号 該当者	
		職務に従事	用務で旅行	疾 病	交通至難 の島等	区域外居住	
市 長		5,749	8,072	463		15	14,299
市 議		5,749	8,072	463		15	14,299

(2) 事由別不在者投票者数

選挙名	区分	不在者投票者数					小 計
		法第48条の2第1項					
		第1号 該当者	第2号 該当者	第3号 該当者	第4号 該当者	第5号 該当者	
		職務に従事	用務で旅行	疾 病	交通至難 の島等	区域外居住	
市 長		37	9	554		0	600
市 議		37	9	551		0	597

選挙名	区分	不在者投票者数				計
		法第49条				
		第2項該当者		第4項 該当者	小 計	
		郵便等投票	うち第3項 該当者 (代理記載)	国外投票		
市 長		36	3	0	36	636
市 議		36	3	0	36	633

Ⅲ 投票結果に関する調

8 不在者投票管理者別不在者投票数

区分 選挙名	選挙人の属する市の選挙管理委員会委員長に対してなしたもの	選挙人が所在・居住する地の市区町村の選挙管理委員会委員長に対してなしたものの	船長に対してなしたもの	病院長、老人ホームの長、国立保養所長、援護施設又は保護施設の長に対してなしたもの	刑事施設の長、警察留置場の留置業務管理者に対してなしたもの	少年院の長又は婦人補導院の長に対してなしたもの	特定国外派遣組織の長に対してなしたもの
市長	0	46	4	548	2	0	0
市議	0	46	4	545	2	0	0

区分 選挙名	上記内訳の計 ①	(郵便等投票)②	①+②
市長	600	36	636
市議	597	36	633

9 期日前投票及び不在者投票をした者の割合

区分 選挙名	投票者総数	期日前投票		不在者投票	
		投票者数	投票者総数に占める割合(%)	投票者数	投票者総数に占める割合(%)
市長	90,587	14,299	15.78	636	0.70
市議	90,587	14,299	15.78	633	0.70

10 不在者投票の受理・不受理

区分 選挙名	投票管理者において受理と決定し、かつ拒否の決定をしなかったもの	投票管理者において不受理又は拒否と決定したもの			合計
		開票管理者において受理と決定したもの	開票管理者において不受理と決定したもの	計	
市長	636	0	0	0	636
市議	633	0	0	0	633

Ⅲ 投票結果に関する調

11 投票率の推移

(1)市長選挙

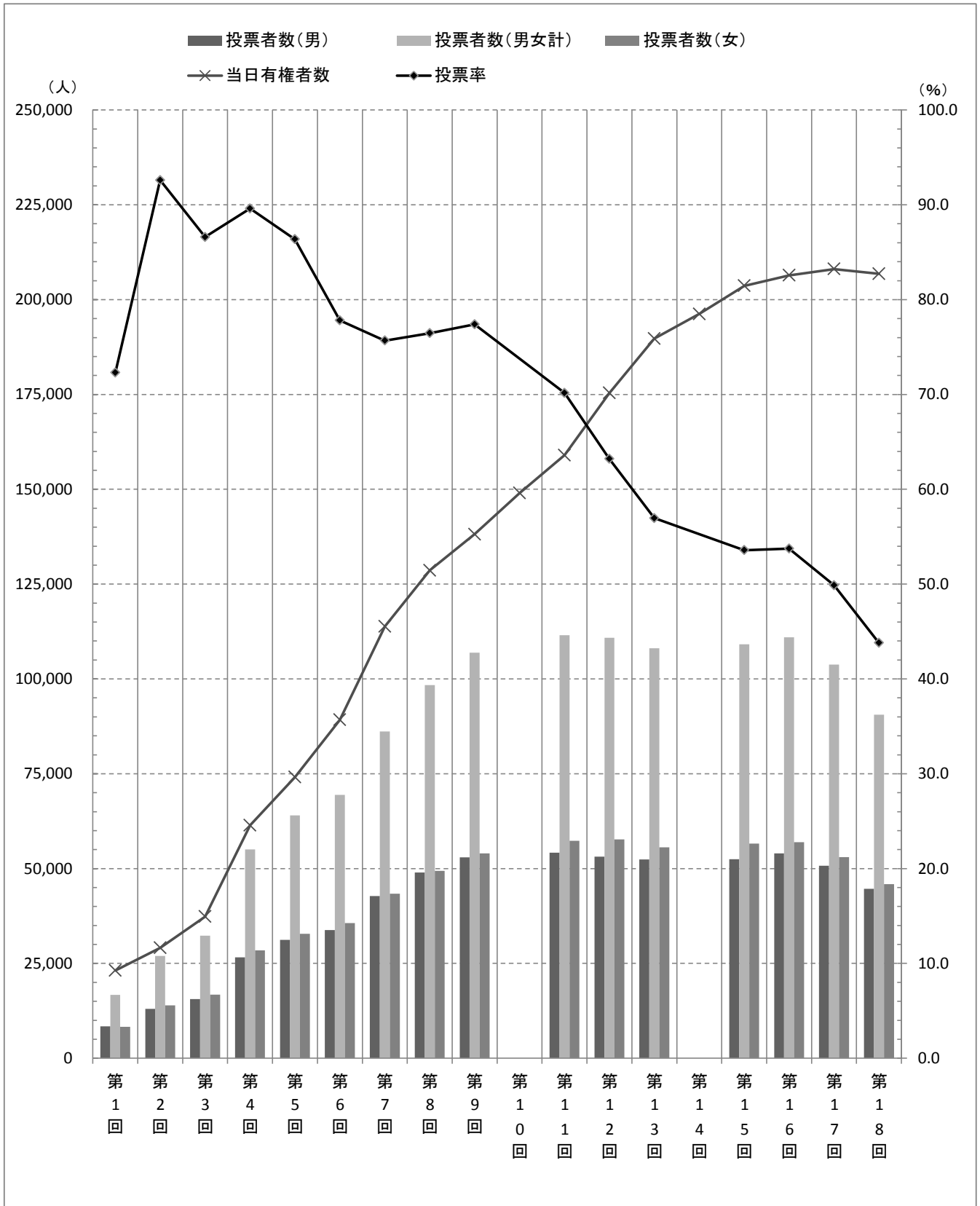
回数	執行年月日	当日有権者数			投票者数			投票率 (%)		
		男	女	計	男	女	計	男	女	計
第1回	昭和22年 4月 5日	11,198	11,906	23,104	8,421	8,285	16,706	75.20	69.60	72.30
第2回	昭和26年 4月23日	13,991	15,107	29,098	12,995	13,949	26,944	92.90	92.30	92.60
第3回	昭和30年 4月30日	18,125	19,200	37,325	15,597	16,738	32,335	86.10	87.20	86.60
第4回	昭和34年 4月30日	30,007	31,411	61,418	26,624	28,424	55,048	88.70	90.50	89.60
第5回	昭和38年 4月30日	36,966	37,135	74,101	31,208	32,792	64,000	84.42	88.30	86.37
第6回	昭和42年 4月28日	45,407	43,813	89,220	33,816	35,603	69,419	74.47	81.26	77.81
第7回	昭和46年 4月25日	59,173	54,657	113,830	42,785	43,362	86,147	72.30	79.33	75.68
第8回	昭和50年 4月27日	66,379	62,248	128,627	48,945	49,412	98,357	73.74	79.38	76.47
第9回	昭和54年 4月22日	70,532	67,611	138,143	52,941	53,985	106,926	75.06	79.85	77.40
第10回	昭和58年 4月24日	75,683	73,328	149,011	-	-	-	-	-	-
第11回	昭和62年 4月26日	80,737	78,240	158,977	54,200	57,344	111,544	67.13	73.29	70.16
第12回	平成 3年 4月21日	89,272	86,104	175,376	53,176	57,701	110,877	59.57	67.01	63.22
第13回	平成 7年 4月23日	96,395	93,314	189,709	52,431	55,634	108,065	54.39	59.62	56.96
第14回	平成11年 4月25日	99,311	96,904	196,215	-	-	-	-	-	-
第15回	平成15年 4月27日	102,885	100,761	203,646	52,491	56,618	109,109	51.02	56.19	53.58
第16回	平成19年 4月22日	103,856	102,555	206,411	53,982	56,964	110,946	51.98	55.54	53.75
第17回	平成23年 4月24日	104,109	103,961	208,070	50,741	53,034	103,775	48.74	51.01	49.88
第18回	平成27年 4月26日	103,009	103,825	206,834	44,669	45,918	90,587	43.36	44.23	43.80

* 第10回(昭和58年4月24日執行)、第14回(平成11年4月25日執行)は無投票

Ⅲ 投票結果に関する調

11 投票率の推移

(2) 市長選挙の推移



* 第10回(昭和58年4月24日執行)、第14回(平成11年4月25日執行)は無投票

Ⅲ 投票結果に関する調

11 投票率の推移

(3)市議会議員選挙

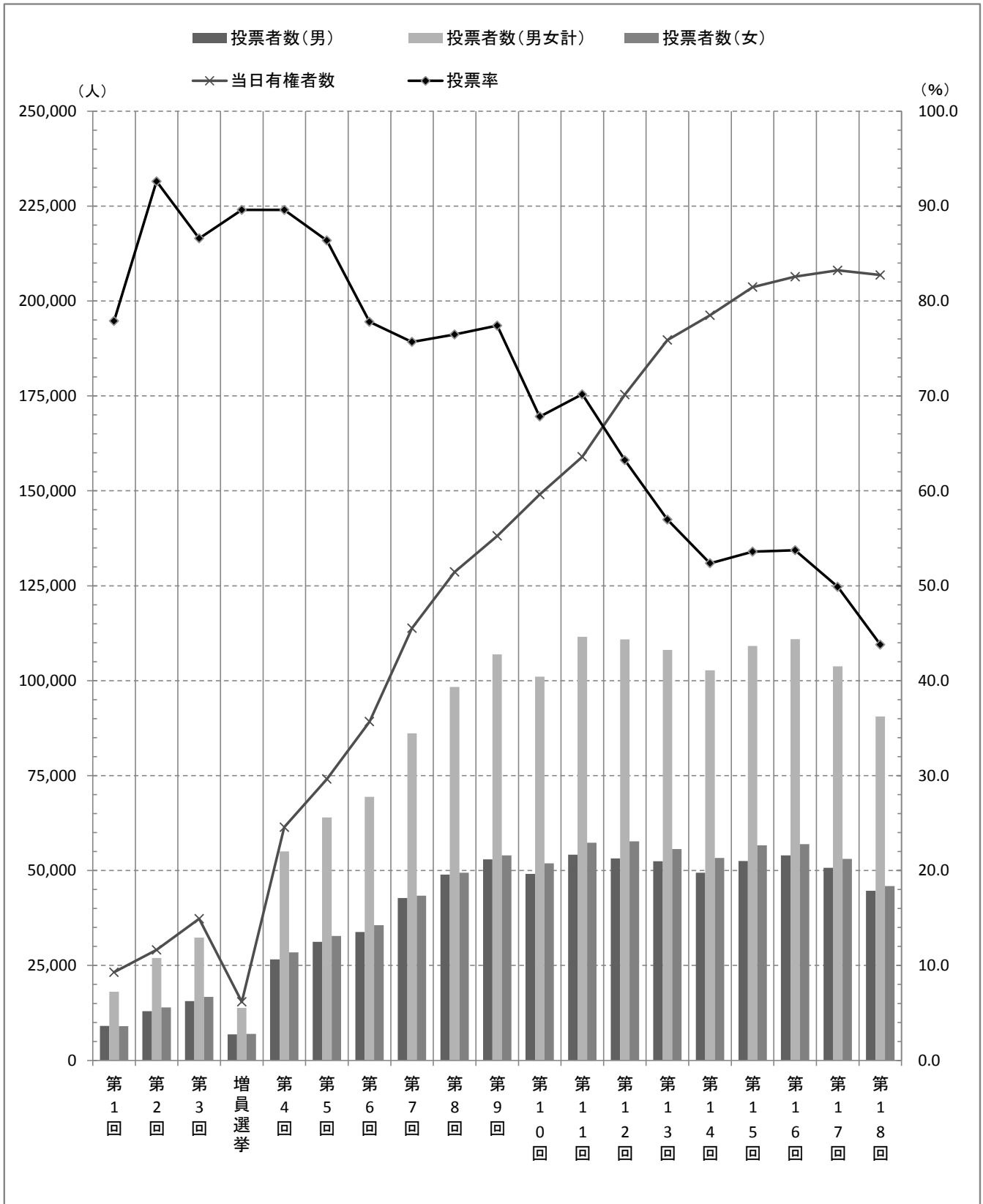
回数	執行年月日	当日有権者数			投票者数			投票率 (%)		
		男	女	計	男	女	計	男	女	計
第1回	昭和22年 4月30日	11,291	11,935	23,226	9,083	9,008	18,091	80.40	75.50	77.90
第2回	昭和26年 4月23日	13,991	15,107	29,098	12,995	13,949	26,944	92.90	92.30	92.60
第3回	昭和30年 4月30日	18,125	19,200	37,325	15,597	16,738	32,335	86.10	87.20	86.60
増員選挙	昭和32年 3月 3日	7,637	7,784	15,421	6,857	6,966	13,823	89.80	89.50	89.60
第4回	昭和34年 4月30日	30,007	31,411	61,418	26,624	28,424	55,048	88.70	90.50	89.60
第5回	昭和38年 4月30日	36,966	37,135	74,101	31,210	32,791	64,001	84.43	88.30	86.37
第6回	昭和42年 4月28日	45,407	43,813	89,220	33,816	35,603	69,419	74.47	81.26	77.81
第7回	昭和46年 4月25日	59,173	54,657	113,830	42,792	43,370	86,162	72.32	79.35	75.69
第8回	昭和50年 4月27日	66,379	62,248	128,627	48,951	49,413	98,364	73.74	79.38	76.47
第9回	昭和54年 4月22日	70,532	67,611	138,143	52,945	53,990	106,935	75.07	79.85	77.41
第10回	昭和58年 4月24日	75,683	73,328	149,011	49,147	51,918	101,065	64.94	70.80	67.82
第11回	昭和62年 4月26日	80,737	78,240	158,977	54,209	57,352	111,561	67.14	73.30	70.17
第12回	平成 3年 4月21日	89,272	86,104	175,376	53,181	57,704	110,885	59.57	67.02	63.23
第13回	平成 7年 4月23日	96,395	93,314	189,709	52,442	55,641	108,083	54.40	59.63	56.97
第14回	平成11年 4月25日	99,311	96,904	196,215	49,444	53,310	102,754	49.79	55.01	52.37
第15回	平成15年 4月27日	102,885	100,761	203,646	52,502	56,624	109,126	51.03	56.20	53.59
第16回	平成19年 4月22日	103,856	102,555	206,411	53,985	56,966	110,951	51.98	55.55	53.75
第17回	平成23年 4月24日	104,109	103,961	208,070	50,747	53,041	103,788	48.74	51.02	49.88
第18回	平成27年 4月26日	103,009	103,825	206,834	44,670	45,917	90,587	43.37	44.23	43.80

* <<増員選挙>>は編入地区【1町5村】の〔当日有権者数、投票者数〕

Ⅲ 投票結果に関する調

11 投票率の推移

(3) 市議会議員選挙の推移



* <<増員選挙>>は編入地区【1町5村】の〔当日有権者数、投票者数〕

IV 開票結果に関する調

1 平塚市長選挙

(1) 候補者別得票数

届出番号	候補者名	得票数	得票率 (%)	当落
1	石黒 あきお	30,063	34.21	落
2	落合 かつひろ	57,802	65.79	当
計		87,865	100.00	
開票確定時刻		22時45分		

(2) 開票結果内訳

区 分		票数
ア	得票総数	87,865
イ	あん分の際切り捨てた票数	0
ウ	いずれの候補者にも属しない票数	0
エ	有効投票数 (ア+イ+ウ)	87,865
オ	無効投票数	2,722
カ	投票総数 (エ+オ)	90,587
キ	持帰りと思われる票数	0
ク	不受理と決定した票数	0
ケ	投票者総数 (カ+キ+ク)	90,587
無効投票率 (%) (オ/カ)		3.00

(3) 時刻別開票速報状況

時刻	区分	開票数	開票率 (%)
22時00分		14,500	16.01
22時30分		49,500	54.64
22時45分(確定)		90,587	100.00

(4) 無効投票の内訳

無効投票の内訳	票数
所定の用紙を用いないもの	0
候補者でない者又は候補者となることができない者の氏名を記載したもの	129
2人以上の候補者の氏名を記載したもの	1
被選挙権のない候補者の氏名を記載したもの	0
候補者の氏名のほか、他事を記載したもの	32
候補者の氏名を自書しないもの	0
候補者の何人を記載したかを確認し難いもの	22
白紙投票	1,781
単に雑事を記載したもの	388
単に記号、符号を記載したもの	369
計	2,722

IV 開票結果に関する調

2 平塚市議会議員選挙

(1) 候補者別得票数

届出 番号	候補者名	得票数	得票率 (%)	当落
1	柏木 とおる	2,979.000	3.35	当
2	江口 友子	5,379.000	6.04	当
3	永田 よしのり	2,645.000	2.97	当
4	うすい 照人	2,575.000	2.89	当
5	高山 和義	2,756.000	3.10	当
6	秋沢 まさひさ	2,935.000	3.30	当
7	佐藤 たかこ	2,564.000	2.88	当
8	渡辺 敏光	2,619.000	2.94	当
9	小泉 はるお	2,424.000	2.72	当
10	諸伏 せいじ	2,536.000	2.85	当
11	松本 とし子	4,094.000	4.60	当
12	吉野 かずみ	2,043.000	2.29	当
13	伊藤 とおる	立候補辞退		
14	金子 修一	1,740.000	1.95	当
15	はた 文昭	2,983.000	3.35	当
16	伊東 なおみ	2,718.000	3.05	当
17	くろべ 栄三	2,480.000	2.79	当
18	鈴木 はるお	2,860.000	3.21	当
19	かたくら 章博	3,254.000	3.65	当
20	うちぼり 祐一	2,198.000	2.47	当
21	山原 栄一	3,736.000	4.20	当
22	坂間 まさあき	2,764.000	3.10	当
23	府川 正明	4,646.352	5.22	当
24	今井 あきひろ	1,024.000	1.15	落
25	でむら 光	2,942.000	3.30	当
26	しのぎ 健太	1,475.000	1.66	落
27	野崎 しんや	2,897.000	3.25	当
28	数田 としき	5,378.000	6.04	当
29	小笠原 ちえみ	2,734.000	3.07	当
30	須藤 かずひさ	4,134.000	4.64	当
31	飯田 まさなり	832.000	0.93	落
32	府川 まさる	2,695.647	3.03	当
	計	89,039.999	100.00	
	開票確定時刻	23時45分		

IV 開票結果に関する調

2 平塚市議会議員選挙

(2)開票結果内訳

区 分		票数
ア	得票総数	89,039.999
イ	あん分の際切り捨てた票数	0.001
ウ	いずれの候補者にも属しない票数	0
エ	有効投票数 (ア+イ+ウ)	89,040
オ	無効投票数	1,544
カ	投票総数 (エ+オ)	90,584
キ	持帰りと思われる票数	3
ク	不受理と決定した票数	0
ケ	投票者総数 (カ+キ+ク)	90,587
	無効投票率 (%) (オ/カ)	1.70

(3)党派別得票数

党 派 名	得票数	得票率 (%)
自由民主党	14,104	15.84
民主党	2,198	2.47
公明党	13,892	15.60
日本共産党	9,469	10.63
無所属	49,377	55.45
計	89,040	100.00

(4)時刻別開票速報状況

時刻 \ 区 分	開票数	開票率 (%)
22時00分	1,600	1.77
22時30分	12,900	14.24
23時00分	41,100	45.37
23時30分	87,388	96.47
23時45分(確定)	90,587	100.00

(5)無効投票の内訳

無効投票の内訳	票数
所定の用紙を用いないもの	0
候補者でない者又は候補者となることができない者の氏名を記載したもの	178
2人以上の候補者の氏名を記載したもの	2
被選挙権のない候補者の氏名を記載したもの	0
候補者の氏名のほか、他事を記載したもの	5
候補者の氏名を自書しないもの	0
候補者の何人を記載したかを確認し難いもの	54
白紙投票	910
単に雑事を記載したもの	227
単に記号、符号を記載したもの	168
計	1,544

IV 開票結果に関する調

3 当選人に関する調

(1) 党派別、新・現・元別、男女別当選人に関する調

	新現元別	自由 民主党	民主党	公明党	日本 共産党	無所属	合計
		市長	新	0	0	0	0
	現	0	0	0	0	0	0
	元	0	0	0	0	0	0
	計	0	0	0	0	1 (0)	1 (0)
市議	新	0	0	0	0	3 (0)	3 (0)
	現	4 (0)	1 (0)	5 (2)	3 (1)	12 (2)	25 (5)
	元	0	0	0	0	0	0
	計	4 (0)	1 (0)	5 (2)	3 (1)	15 (2)	28 (5)

* ()内は女性の人数

(2) 年齢別、男女別当選人に関する調

選挙 男女の別	区分	25才 ～ 29才	30才 ～ 34才	35才 ～ 39才	40才 ～ 44才	45才 ～ 49才	50才 ～ 54才	55才 ～ 59才
		市長	男	0	0	0	0	0
	女	0	0	0	0	0	0	0
	計	0	0	0	0	0	0	1
市議	男	0	1	0	1	0	7	1
	女	0	0	1	0	1	0	0
	計	0	1	1	1	1	7	1

選挙 男女の別	区分	60才 ～ 64才	65才 ～ 69才	70才 以上	合計	最高年齢	最低年齢	平均年齢
		市長	男	0	0	0	1	57
	女	0	0	0	0	—	—	—
	計	0	0	0	1	57	57	57
市議	男	7	3	3	23	73	32	59
	女	3	0	0	5	63	39	54
	計	10	3	3	28	73	32	58

V 選挙公営に関する調

1 ポスター掲示場

(1)登録者及び面積別設置数

選挙人名簿登録者数 面積 区分	1千人以上5千人未満			5千人以上1万人未満		計
	4km ² 未満	4km ² 以上 8km ² 未満	8km ² 以上	4km ² 未満	4km ² 以上	
投票所数	32	3	0	13	0	48
掲示場設置数	224	24	0	104	0	352

(2)設置箇所の内訳

公共用地				民有地			計
公園	道路	学校	その他	企業等	寺社	その他	
123	22	69	67	33	13	25	352

2 公営施設使用の個人演説会等

区 分			法第161条第1項第1号		同条第1項第2号	同条第1項第3号	計
			学校	公民館	公会堂	選管指定施設	
施設数			86	26	1	9	122
使用 度数	市長選挙	個人演説会	0	0	0	0	0
		(うち公費負担)	(0)	(0)	(0)	(0)	(0)
使用 度数	市議会議員 選挙	個人演説会	0	5	0	0	5
		(うち公費負担)	(0)	(5)	(0)	(0)	(5)

3 選挙公報

(1)配布状況

新聞折込み			直接郵送	寮等配布	補完場所	公報の規格 及び頁数
折込み日 (曜日)	折込み新聞紙 (50音順)	折込み 部数	部数	部数	補完部数	
4月22日(水)	朝日、神奈川、 産経、東京、日 本経済、毎日、 読売	87,050	222	690	2,500	市長選挙:タブロイド 2頁 市議会議員選挙:ブランケット 4頁

(2)補完場所の内訳

市 施 設			その他		計
市役所・ 分庁舎	公民館	その他	農協・漁協	その他	
2	25	13	9	1	50

VI 政党その他の政治団体の政治活動に関する調

1 政党その他の政治団体の政治活動状況

確認書を交付した 政治団体の名称	代表者 氏名	団体の事務所の所在地	支援候補者 氏名	確認書交付 年月日	ポスター証紙 交付枚数	ビラの 届出
なし						

Ⅶ 公費負担に関する調

1 選挙運動用自動車の使用

区分		契約の種類	一般運送契約	一般運送契約以外の契約（個別契約）		
選挙名	事 項			自動車の借入	燃料の供給	運転手の雇用
市 長	契約をした候補者数（人）		0	1	2	2
	契約金額の総額（円）		0	107,100	102,900	175,000
	限度額の総額（円）		0	107,100	102,900	175,000
	請求額の総額（円）		0	107,100	26,879	175,000
市 議	契約をした候補者数（人）		1	25	22	22
	契約金額の総額（円）		451,500	2,406,820	1,131,900	1,877,500
	限度額の総額（円）		451,500	2,677,500	1,131,900	1,925,000
	請求額の総額（円）		451,500	2,406,820	331,430	1,877,500

2 選挙運動用ポスターの作成

区分		契約の種類	選挙運動用ポスターの作成
選挙名	事 項		
市 長	契約をした候補者数（人）		2
	契約金額の総額（円）		1,074,354
	限度額の総額（円）		963,776
	請求額の総額（円）		940,192
	1枚当たりの平均単価（円） ※1円未満の端数切り上げ		1,336
市 議	契約をした候補者数（人）		31
	契約金額の総額（円）		13,186,278
	限度額の総額（円）		14,938,528
	請求額の総額（円）		13,186,278
	1枚当たりの平均単価（円） ※1円未満の端数切り上げ		1,209

3 選挙運動用ビラの作成

区分		契約の種類	選挙運動用ビラの作成
選挙名	事 項		
市 長	契約をした候補者数（人）		0
	契約金額の総額（円）		0
	限度額の総額（円）		0
	請求額の総額（円）		0
	1枚当たりの平均単価（円） ※1銭未満の端数切り上げ		0.00

Ⅷ 選挙啓発事業実施に関する調

1 啓発事業実施状況

事業名	内容
1 広報紙による啓発	「広報ひらつか」に啓発記事を掲載（4/3発行）
2 ホームページによる啓発	平塚市ホームページに啓発記事を掲載
3 街頭啓発活動	平塚駅北口で街頭啓発を実施（4/18）
4 FM放送による啓発	FM放送により啓発CMを放送（4/20～4/26 1日9回）
5 横断幕による啓発	啓発用横断幕を掲出（2枚）
6 ボディパネルによる啓発	啓発用ボディパネルをごみ収集車に掲出（約80枚）
7 ケーブルテレビによる啓発	ケーブルテレビによる啓発CMを放送

Ⅸ 投・開票所及び投・開票管理者等に関する調

1 投票所及び開票所

(1) 投票所及び投票区域

投票区	建物の名称	所在地	投票区域
1	平塚市立なでしこ公民館図書室	撫子原12番54号	花水台、撫子原、唐ヶ原
2	県立平塚工科高等学校体育館	黒部丘12番7号	黒部丘
3	平塚市立なでしこ小学校体育館	花水台42番1号	董平、虹ヶ浜
4	なぎさふれあいセンター体育館	袖ヶ浜20番1号	龍城ヶ丘、袖ヶ浜
5	平塚市立花水公民館会議室	桃浜町34番34号	桃浜町、松風町
6	JAビルかながわ2階A、B会議室	八重咲町3番3号	八重咲町、代官町
7	湘南バンク港ベイサイドホール玄関ホール	夕陽ヶ丘66番1号	夕陽ヶ丘、久領堤
8	平塚市立太洋中学校3号館1階被服室	高浜台7番1号	高浜台、千石河岸
9	平塚市立港小学校体育館	夕陽ヶ丘22番1号	幸町、札場町
10	平塚市立松原小学校体育館1階理科室	天沼7番10号	天沼、堤町、長瀬、中堂、馬入、老松町、八千代町、榎木町、馬入本町、須賀
11	平塚市役所別館仮設事務室	浅間町12番1号	宮松町、浅間町、宮の前、宝町
12	平塚市立中原中学校被服室	御殿4丁目5番1号	中原3丁目、御殿3丁目～4丁目、中原下宿
13	平塚市立崇善小学校体育館	浅間町4番3号	錦町、見附町、紅谷町、明石町
14	平塚栗原ホーム玄関ホール	立野町31番20号	豊原町、立野町、追分
15	平塚市立富士見小学校体育館	中里10番1号	平塚1丁目～4丁目
16	平塚市立春日野中学校体育館	中里33番1号	中里、上平塚、桜ヶ丘、平塚5丁目
17	県立平塚看護専門学校新館玄関ホール	諏訪町20番12号	達上ヶ丘、諏訪町、富士見町
18	南原自治会館集会室	南原2丁目16番12号	南原1丁目～4丁目
19	平塚市立中原小学校体育館1階理科室	御殿2丁目8番9号	御殿1丁目～2丁目、中原2丁目16番～26番
20	平塚市立大原公民館A、B会議室	大原1番15号	新町、大原、中原1丁目、中原2丁目1番～15番
21	平塚市立大野中学校体育館	東中原1丁目12番1号	東中原1丁目～2丁目
22	平塚市立真土小学校体育館1階図工室	西真土4丁目3番1号	西真土1丁目～4丁目
23	平塚市立八幡公民館会議室	西八幡1丁目10番22号	西八幡1丁目～4丁目
24	平塚市立八幡小学校体育館特別教室	東八幡3丁目8番1号	東八幡1丁目～5丁目
25	平塚市立大野小学校体育館	東真土2丁目1番1号	四之宮3丁目～6丁目、東真土2丁目1番～4番
26	平塚市立神田公民館集会室	田村3丁目12番5号	田村1丁目～3丁目・5丁目・7丁目、四之宮7丁目
27	平塚市立大神公民館大ホール	大神2391番地の1	大神、吉際
28	県営横内団地集会所ホール室	横内3130番地	横内3057番地、3068番地、3130番地、3227番地～3236番地・3773番地以降
29	平塚市立城島公民館集会室	小鍋島271番地の1	城所、下島、大島、小鍋島
30	平塚市立豊田小学校体育館	豊田宮下552番地	北豊田、豊田打間木、豊田小嶺、豊田平等寺、豊田本郷、豊田宮下、東豊田、南豊田
31	平塚市立金田公民館体育館	入野108番地の1	入野、寺田縄、長持、飯島、入部
32	平塚市立松延小学校体育館	纏226番地	徳延、纏
33	平塚市立山城中学校体育館	高村166番地	高根、万田

Ⅸ 投・開票所及び投・開票管理者等に関する調

1 投票所及び開票所

(1) 投票所及び投票区域

投票区	建物の名称	所在地	投票区域
34	平塚市立勝原小学校体育館1階第2音楽室	高村45番地	出縄、高村
35	平塚市立旭小学校体育館1階図書室	河内307番地	公所、日向岡1丁目～2丁目
36	平塚市立吉沢小学校体育館	上吉沢465番地	上吉沢、下吉沢、めぐみが丘1丁目～2丁目
37	平塚市立土屋公民館集会室	土屋1864番地の1	土屋
38	平塚市立金目公民館図書室	南金目966番地	南金目、千須谷、片岡1033番地～1061番地
39	平塚市立金旭中学校2棟1階第2音楽室	広川12番地	片岡（1033番地～1061番地を除く）、広川
40	平塚市立みずほ小学校体育館	北金目2丁目39番1号	北金目、北金目1丁目～4丁目、真田、真田1丁目～3丁目
41	平塚市立岡崎小学校体育館	岡崎3430番地	岡崎
42	平塚市立相模小学校体育館	田村6丁目9番1号	田村4丁目・6丁目・8丁目・9丁目
43	平塚市立旭南公民館大ホール	山下1096番地の1	山下
44	平塚市立横内小学校会議室	横内2687番地	横内401番地～3772番地 (3057番地・3068番地・3130番地・ 3227番地～3236番地を除く)
45	平塚市立旭北公民館会議室	河内440番地	河内、根坂間
46	ふじみ野自治会館2階集会室	ふじみ野1丁目23番11号	ふじみ野1丁目～2丁目
47	平塚市立神明中学校被服室	四之宮1丁目10番1号	四之宮1丁目～2丁目
48	平塚市立大野公民館大ホール	東真土2丁目12番1号	東真土1丁目～4丁目 (東真土2丁目1番～4番を除く)

IX 投・開票所及び投・開票管理者等に関する調

1 投票所及び開票所

(2) 期日前投票所

建物の名称	所在地	設置期間	投票時間	不在者投票場所併設
平塚市役所別館 仮設事務室	平塚市浅間町 12番1号	平成27年4月20日 ～ 平成27年4月25日	8時30分 ～ 20時00分	有
平塚市立金目公民館 図書室	平塚市南金目 966番地	平成27年4月20日 ～ 平成27年4月25日	9時00分 ～ 18時00分	有
平塚市立神田公民館 会議室	平塚市田村3丁目 12番5号	平成27年4月20日 ～ 平成27年4月25日	9時00分 ～ 18時00分	有

(3) 開票所

開票所の名称	所在地	開閉時刻	備考
ひらつかアリーナ (ひらつかサン・ライブアリーナ)	平塚市中堂 246番地の1	21時00分 開始 23時45分 閉鎖(市議)	即日開票

(4) 投・開票所に使用した施設の内訳

区 分	施 設 数								借上げ料 を要した 施設数
	市役所	学校	公会堂	公民館	体育館 (学校以外 のもの)	集会施設	その他	計	
投票所	1	27	0	13	1	4	2	48	3
期日前 投票所	1	0	0	2	0	0	0	3	0
開票所	0	0	0	0	1	0	0	1	1

IX 投・開票所及び投・開票管理者等に関する調

2 投票管理者及び開票管理者等

(1) 投票管理者及び職務代理人一覧

投票区	投票管理者	投票管理者 職務代理人	投票区	投票管理者	投票管理者 職務代理人
1	相原 信昭	熊川 泰成	26	杉森 宏	岡田 博
2	岩崎 浩臣	小峰 直子	27	相原 輝雄	高梨 里志
3	原 正	坂田 剛	28	武井 隆	生沼 邦保
4	浦田 稔雄	柏木 尚夫	29	磯村 正之	門倉 恵子
5	平井 悟	坂田 啓太	30	鎌田 安之	菊地 真由美
6	田丸 勝巳	山口 洋一	31	小泉 宏	飯田 健一
7	大野 悟	柳川 喜男	32	間宮 芳夫	土屋 真人
8	佐伯 啓介	岩田 浩二	33	重田 昌巳	相澤 史幸
9	湯川 浩之	小林 裕治	34	新倉 好人	須藤 大助
10	内田 徹	武井 敬	35	和田 芳男	野上 正志
11	河野 滋之	原 正弘	36	戸塚 清	関野 良真
12	荒 正夫	井澤 映子	37	石井 利昌	若林 正興
13	石塚 誠一郎	森 好宏	38	鈴木 千代治	柳泉 玲子
14	中村 俊也	下田 宏	39	宮川 康樹	端山 博実
15	高橋 孝祥	鈴木 雄二郎	40	二見 博幸	森 建巳
16	中戸川 泰彦	小長井 大作	41	杉山 茂	市川 豊
17	古矢 守	三田 浩史	42	木川 大成	杉山 秀司
18	今井 修己	高橋 哲也	43	久保田 寛	吉澤 達夫
19	遠藤 正人	宮脇 正樹	44	西ヶ谷 秀樹	堂道 誠
20	金子 博文	磯部 達男	45	瀬戸 雅史	鳥居 昌
21	高橋 勇二	高倉 謙一	46	小川 喜久雄	篠崎 光徳
22	伊東 俊夫	石川 泉	47	諸伏 安男	舛水 稔巳
23	津田 勝稔	馬鳥 啓一	48	曾我 一章	伊礼 和美
24	小泉 一郎	相原 一哉			
25	石田 智之	池田 良成			

IX 投・開票所及び投・開票管理者等に関する調

2 投票管理者及び開票管理者等

(2) 期日前投票管理者及び職務代理人一覧

期日前投票所	月日	投票管理者	投票管理者職務代理人
市役所 別館仮設事務室	4月20日(月)	小林 保雄	武田 仁
	4月21日(火)	高梨 孝治	
	4月22日(水)	杉山 善彌	
	4月23日(木)	穂坂 光俊	
	4月24日(金)	後藤 輝彦	
	4月25日(土)	陶山 豊彦	
市立金目公民館 図書室	4月20日(月)	久永 逸雄	若菜 純代
	4月21日(火)		渡部 智代
	4月22日(水)		鈴木 岳央
	4月23日(木)	大野 守	平田 勲
	4月24日(金)		河村 英俊
	4月25日(土)		高橋 徹誠
市立神田公民館 会議室	4月20日(月)	山木 正	坂本 安雄
	4月21日(火)		伊原 聡
	4月22日(水)		武井 隆
	4月23日(木)		渡邊 浩
	4月24日(金)		井上 直哉
	4月25日(土)		小嶋 貴光

(3) 選挙長及び同職務代理人一覧

選挙名	区分	選挙長	選挙長職務代理人
平塚市長選挙		高梨 孝治	後藤 輝彦
平塚市議会議員選挙		杉山 善彌	陶山 豊彦

IX 投・開票所及び投・開票管理者等に関する調

2 投票管理者及び開票管理者等

(4)投票立会人数

投票所数	投票立会人数(実人数)	
	選挙管理委員会の選任した者	投票管理者の選任した者
48	96	0

(5)期日前投票立会人数

投票所数	投票立会人数(実人数)	
	選挙管理委員会の選任した者	投票管理者の選任した者
3	31	0

(6)選挙立会人数

選挙名	区分	選挙立会人数		
		候補者の届出による者	選挙管理委員会の選任した者	選挙長の選任した者
市長		2	1	0
市議		9	0	0

選挙名	区分	党派別選挙立会人数			
		公明党	日本共産党	諸派	無所属
市長		0	0	0	2
市議		2	2	0	5

IX 投・開票所及び投・開票管理者等に関する調

2 投票管理者及び開票管理

(7) 投票管理者及び投票事務従事者数

投票管理者				投票事務従事者				合計
投票管理者	職務代理者	臨時に職務を管掌した者	計	選管書記	市職員	その他	計	
48	0	0	48	0	243	96	339	387

期日前投票管理者				期日前投票事務従事者				合計
投票管理者	職務代理者	臨時に職務を管掌した者	計	選管書記	市職員	その他	計	
9	0	0	9	3	24	38	65	74

(8) 選挙長及び開票事務従事者数

区分 選挙名	選挙長				開票事務従事者			
	選挙長	職務代理者	臨時に職務を管掌した者	計	選管書記	市職員	その他	計
市長	1	—	—	1	7	175	3	185
市議	1 (0)	—	—	1 (0)	7 (7)	152 (30)	3 (3)	162 (40)
計	2	—	—	2	7	297	3	307

* ()内は兼務者数

3 選挙管理委員及び事務局職員

(1) 選挙管理委員

職名	氏名
委員長	高梨 孝治
委員(委員長職務代理者)	杉山 善彌
委員	後藤 輝彦
委員	陶山 豊彦

(2) 選挙管理委員会事務局職員

職名	氏名	備考
事務局長	湯浅 聖巳	専任
主管	武田 仁	専任
主査	石丸 亮介	専任
主任	永原 崇史	専任
主任	大沢田 尊保	専任
主事	田窪 佳祐	専任
主事	小泉 友里恵	専任

Ⅵ 参考資料

- 1 広報ひらつか**
- 2 選挙公報**
- 3 平塚市投票区域図**

第18回統一地方選挙

4月12日 県議会議員・県知事選挙
4月26日 市議会議員・市長選挙

投票時間はいずれも午前7時～午後8時です。投票所の駐車台数には限りがあります。なるべく公共交通機関をご利用ください。

選挙管理委員会事務局 ☎21-87955

選挙の日程

日程	内容
3月下旬	投票所入場整理券を発送
3/26(木)	告示
4/3(金)	県議会議員選挙
4/8(水)	選挙公報を新聞折り込みで配布
4/12(日)	午前7時～午後8時に投票

県議会議員・市長選挙

日程	内容
4月中旬	投票所入場整理券を発送
4/19(日)	告示
4/22(水)	選挙公報を新聞折り込みで配布
4/26(日)	午前7時～午後8時に投票

投票所入場整理券

投票所入場整理券は、封書(1世帯1通)で郵送します。投票所を確認し、自分の投票所入場整理券を切り離して、投票所へお持ちください。投票所入場整理券が届かなかったり、紛失したりしたときは、選挙管理委員会事務局にお問い合わせください。



前回の市長選挙の開票作業

ていば投票できます。投票所へお持ちください。

選挙公報は新聞折り込みで

候補者の政見を掲載した選挙公報は、新聞折り込みでお届けします。市役所や公民館などにもあります。

期日前投票の活用

投票日の当日にレジャーや仕事などで投票できない方は、期日前投票券を持ってお越しください。投票所へお越しください。



①市役所別館1階仮設事務室 時間は午前8時30分～午後8時です。駐車場は、浅間緑地または西八幡臨時駐車場です。

県議会議員 4日(土)～11日(土)

市長 20日(月)～25日(土)

市議会議員・市長 20日(月)～25日(土)

転入した若平塚市の選挙人名簿に登録されていない方

県内の他市町村から平塚市へ転入した場合、県議会議員選挙と県知事選挙は市民課で発行する「引き継ぎ証明書」を提示すれば、前の住所の投票所で投票できます(前の住所の選挙人名簿に登録され

病院や老人ホームで投票

指定病院や指定老人ホームなど、不在者投票施設に入院・入所している方は、施設で不在者投票ができます。施設長に申し出てください。

郵便で不在者投票

身体障がい者手帳・戦傷病者手帳・介護保険者証(要介護5)をお持ちの方は、一定の条件に該当する方は、郵便で投票できます。

募集

国勢調査の調査員

8月下旬～10月下旬に、調査票を配布・回収します。市内在住の20歳以上の方1400人(選考)。報酬は3万8000円程度。

男女共同参画推進協議会の公募委員

任期は6月1日から2年間。次の条件を全て満たす方2人(選考)①市内に1年以上在住し6月1日現在、高校生を除く18～75歳②市のほかの審議会の委員でない③平日に年3回程度開く会議に出席できる、など。

米づくり体験隊

代表者が20歳以上の20家族(抽選)。1万5000円。①抽選 6月20日(土)午前②草取り 7月18日(土)午前

市図書館協議会の委員

任期は8月1日から2年間。次の条件を全て満たす方1人(選考)①市内に1年以上在住し8月1日現在、高校生を除く18～75歳②市のほかの審議会の委員でない、など。

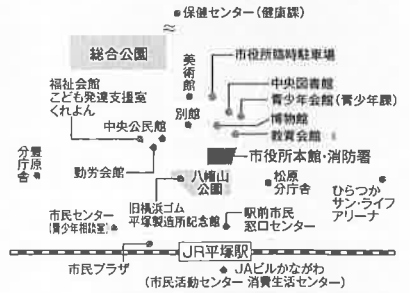
会員事務局にお問い合わせください。「郵便等投票証明書」をすでに交付されている方は、証明書を添えて投票用紙を選挙管理委員会事務局に請求してください。

投票所が変わります

東真土1～4丁目(東真土2丁目1～4番を除く)に在住の方は、投票所が真土小学校から大野公民館(東真土2-12-1)に変わります。

応募方法

- =応募方法
- =問い合わせ
- 必要事項とある場合、郵便番号・住所・氏名(ふりがな)・電話番号をご記入ください。
- 市役所への郵便物は、〒254-8686平塚市役所 ○〇課で届きます。
- 募集開始日の記載がない場合、4月6日(月)午前8時30分から、受け付けます。
- メールの応募の場合(☒)以下に city.hiratsuka.kanagawa.jp を付けてください。



記入例	
往復はがき	郵便番号
住所	氏名
氏名	電話番号
郵便	その他の事項
送付先	送付先
〒254-8686 平塚市役所	〒254-8686 平塚市役所
〇〇課	〇〇課
イベント名	イベント名
郵便番号	郵便番号
住所	住所
全員の氏名	全員の氏名
電話番号	電話番号
その他の事項	その他の事項
送付先	送付先
〒254-8686 平塚市役所	〒254-8686 平塚市役所
〇〇課	〇〇課

びわ青少年の家の夏休み利用

夏休みの7月18日(土)～8月30日(日)に、びわ青少年の家(土屋2710-1)を利用しませんか。市内在住・在学の小・中学生が主体の10人以上の団体利用は1泊2日まで。4月25日(土)午前10時から同施設で公開抽選をします。

援農ボランティア

農作業を手伝いませんか。次の条件を全て満たす方①高校生を除く18歳以上で健康②市内在住③援農研修に3回参加できる。作業内容は受け入れ農家により変わります。詳しくは市ウェブをご覧ください。

ガイドと巡る平塚の文化資源

「花水川水辺の道」コースを歩きます。自転車やオート、

平塚市長選挙

選挙公報

平成27年4月26日執行

平塚市選挙管理委員会



選ばれるまちになるために、 そして住み続けるまちへ

人口減少の時代が到来し持続可能なまちづくりを進めていくことが重要です。平塚のまちやや政策の魅力を体系的に発信し、住み続けたい、住んでみたい、訪れたい、働きたいとします。

子育て支援や教育環境の充実

子育てしやすい、住み続けたい、住んでみたいまちにするために子育て世代から選ばれるまちにしていく。働きながら子育てのできる環境の魅力化、このまちの将来を担っていく子供たちの教育環境の充実を力を入れます。

高齢者・障がい者福祉の推進

住みながら地域で医療・介護・予防・住まい・生活支援サービスを提供する。地域包括ケアシステム「介護予防事業」健康寿命チャレンジプログラム「認知症支援策」を図ります。障がいのある方の社会参加、働く場所の確保、いきいき暮らしを支えるまちづくりを進めます。

地域経済の活性化

企業活動や創業の支援、この平塚の地で安心して働ける環境づくり。一三四号沿線に平塚の魅力を提供する場所を設け、訪れたい、市民が誇りを抱けるまちづくりを進めます。

防災安心なまちづくり

発生が危惧される大規模地震対策、風水害による洪水対策、土砂対策の強化、防災意識を向上させる防犯対策、自然害を日頃から予防する事故を減らす安全対策を進めます。

シティ・リゾート・ツーリズムの推進

人口減少の時代が到来し持続可能なまちづくりを進めていくことが重要です。平塚のまちやや政策の魅力を体系的に発信し、住み続けたい、住んでみたい、訪れたい、働きたいとします。

市長1期・市議会議員2期・元市議会議員

これまでも、これからも、平塚とともに ～田村に生まれ、神田小、神田中、平塚江南高、明治大卒。昭和56年平塚市役所に就職、22年間勤務。平成15年平塚市議会でトップ当選、平成19年2期目当選、議長、県市議長会会長、平成23年市長当選。「生活しやすさNo.1、選ばれるまちづくり」を目指す。小中学校PTA会長、自主防災ブロック長など地域活動にも取り組む。



落合かつひろ

57歳

4年間取り組んできた政策を継続、そして加速させ市民の皆さんにやり満足してもらえぬまじり、確かな平塚の未来を子供たちにつかり引き継いでいくため「選ばれるまちになるために、そして住み続けるまち」を大きなテーマに平塚のまちづくりを断り進めます。

問います！

緊急課題

ムダ遣い現市政か？ 責任ある新市政か？

ツインシティは新駅設置の確約まで凍結

高齢者にもやさしい歩道の整備
中学3年まで医療費助成拡大
中学校の完全給食を実施

転換を 目指します！

津波対策用ライフジャケットを沿岸部に配布
相模小学校移転は区画整理と切り離す
中心商店街の空き店舗に学習施設
こみ積み換え施設を整備(二宮または大磯に)

プロフィール

元平塚市職員。
明治大学政治経済学部卒業。
主な職場は、農産課と
商業観光課。65歳。



石黒あきお

無所属

投票日 4月26日(日)

投票時間 午前7時から午後8時まで

この選挙公報は、候補者から提出された原稿を、そのまま写真製版によって印刷したものです。

あなたとともに創ります

私達も推薦します！

豊かな心と 住みよい環境



府川 正明 無所属

私は、一人ひとりの思いや声を市政の場で提言し、活力ある住んでよかつたと言え、まちづくりをめざし、豊かで安心な潤いのある暮らしを創るため全力で頑張ります。

めざすビジョン

- 地域福祉の充実
- 自然と調和した環境づくり
- 教育環境の整備
- 安心・安全への環境づくり
- 文化・スポーツの振興

プロフィール

昭和25年 平塚市千石町生まれ(65歳)
 昭和41年 平塚市立中央小学校卒業
 平成5年 日本産科助産師会執行委員兼副会長
 平成10年 平塚市地区連合会副会長
 平成11年 平塚市議会議員初当選
 平成23年 平塚市議会議員(4期目)

どきどきでも

市民と直結

あなたの声に

よりそいます

平塚を希望にあふれたまちにするため、みなさまの声をしっかりと受け止め、いっしょに近くで、動きをします。みなさまのあたたかいご支援、よろしくお願ひいたします。


永田よしのり プロフィール

■ 経歴
 1954年 平塚生まれの平塚育ち
 県立平塚工業高校(平塚工高)卒
 日本大学生産工学部建築工学科卒
 2003年 市議会議員初当選/現3期
 市議会議員
 市監査委員/教育民生委員 副委員長

■ 職歴
 一級建築士 / 設計専攻建築士
 神奈川県建築師会 専任後援判定士
 ■ その他
 平塚市料理師会 会長
 平塚市建設業協会 副会長
 平塚市建設業協会 湘南支部 会長
 平塚市建設業協会 湘南支部 会長

■ 公明党公認

いつも笑顔で！やる気 根気 元気！



佐藤 たかこ 無所属

自らの経験を通し、ぬくもりと生きがいを感じられるまちづくりを進めます。現在への責任と、将来への責任をしっかりと考え、行動します！

◇ 市民創意、住民参加の市政を
 ◇ 高齢者が孤立しない、孤立させない地域でのサポート体制の強化を推進します。
 ◇ 子ども達が経済格差の犠牲にならないよう、また個性豊かな人間性が育まれる環境づくりを目指します。
 ◇ 障がいがある人もない人も、共に生きやすい地域になるよう、受け入れる環境が熟しているよう声をあげ、行動していきます。

プロフィール

昭和42年生まれ
 八幡小学校、神明中学校、大塚高校、鎌倉E.L.S英語学院専門学校卒業
 中学・高校時代、バスケットボール部マネージャーに就任
 昭和63年 勤王製作所入社
 平成2年 スペイン、サラマンカ大学外国語コース修了
 平成12年 スペイン、マドリッドにて接客業に従事
 平成19年 勤王プロスタッフ入社、日産車体にて派遣、契約社員
 平成23年 市議会議員初当選

議会活動：総務経済常任委員会副委員長
 議員委員会委員
 議会情報委員会委員
 その他：八幡体育会委員
 野習者防犯活動

「住んで良かった」と思えるまちに!!

～このまちの未来を育てたい～

議員として3期12年の歳月が経過しました。この間、平塚市では市長が代わり、国においては2回の政権交代がありました。国民は、地位や名譽、利益を追い続ける競争や政党にNOを突き付けました。しかし政権は交代したものの、時の政府の迷走ぶりに国民は困惑し、再度の政権交代が起きているに驚かれています。

私が政権交代から学んだもの、それは正に議員としての覚悟です。公認候補者として自民党立憲時の精神である「国民政党」としての議員であることを自覚し、環境問題や学力向上、福祉の充実、住民相互の和と絆を重んじる生活意識の醸成など市民生活がより快適で暮らしやすい日常を実現すべく渾身の力を注いで参ります。

公明党公認

■ 経歴
 ● 昭和55年7月14日生
 ● 経理科卒業 富士見小、春日野中
 ● 県立野洲高校 卒業
 ● 東京大学文学部政治学系 卒業
 ● 政治学専攻 卒業
 ● 東京大学大学院政治学専攻 卒業
 ● 市民生活の会 専任候補者
 ● 日一イスクワット 専任候補者(現) 専任候補者
 ● 春日神社 礼拝堂 専任候補者
 ● 平塚建設協会 専任候補者
 ● 平塚建設協会 専任候補者

紺碧の海、緑の山野、温暖な気候...

それが私たちの平塚です。

恵まれた自然環境の平塚。豊かな文化と歴史にいつとられたこの平塚を、年長者には生き甲斐を、若者には夢を育てられる、湘南の理想郷にしたい...

「人と暮らしにやさしい街平塚」の街づくりに挑戦していきます。

金子 修一 無所属

49代平塚市議会議員として議会質問の「一問一答」等の議会改革に取り組みました。

49代市議会議員

県立平塚盲学校 学校評議員
 立野町・追分町内会 会長
 崇善小学校 卒業
 江幡中学校 卒業
 平塚江南高校 卒業
 早稲田大学第一商学部 卒業

ほかほか あったが 市政を!



入の声を聞きたくて、反映するため、四期目を全力で取り組む決意です。安全安心なまちを創ります。

鈴木はるお プロフィール

1951年2月 群馬生まれ
 1969年3月 前橋工業高校卒
 (選手として甲子園出場) (国体出場)
 2003年4月 市議会議員初当選/現3期
 市議会議員/副議長、監査委員

■ その他
 平塚市ガス事業協同組合顧問
 神奈川県地産物取引組合湘南支部顧問
 湘南カーリサイクル協議会顧問
 平塚市中学校軟式野球連盟顧問

■ 公明党公認

住みよい「湘南むらつた」をさらに発展させるために、子どもから高齢者まで「いきいきとした生活」を実現できるように市民に寄り添い「安心・安全・平塚」を目指して頑張ります。

野崎しんや 自由民主党公認

高給者に優しい社会の促進

- A/C両者の推進/シフト/バスや地域の利用
- 対応して運行するデマンドバスの導入
- 高齢者の孤立の予防
- 高齢者より学習センターを創設した地域ケア
- 自主再発の労働運動の育成支援

市議会議員

議員委員会委員
 議員情報委員会委員
 議員生活委員会委員
 議員生活委員会委員
 議員生活委員会委員

市議会議員

昭和19年7月生まれ
 平塚市立中央小学校、浜田中学校
 昭和34年 平塚市立中央小学校卒業
 昭和34年 平塚市立中央小学校卒業
 昭和34年 平塚市立中央小学校卒業
 昭和34年 平塚市立中央小学校卒業
 昭和34年 平塚市立中央小学校卒業

■ 公明党公認

あなたの声を

カタチに

します

この度3期目の挑戦をさせていただきます。みなさまの希望のまちを創るため、安心・安全の未来を希望のまちを創るため、みなさまの要望をしっかりと受け止めて、いっしょに近くで、動きをします。みなさまのあたたかいご支援、よろしくお願ひいたします。

秋沢まさひさ プロフィール

1961年12月 小田原生まれ
 1986年03月 神奈川県立西海高校卒業
 1984年03月 前橋大学法学部卒業
 1987年04月 平塚市議会議員初当選
 2007年04月 平塚市議会議員再選

■ 経歴
 市議会議員
 市議会議員
 市議会議員
 市議会議員
 市議会議員

■ 公明党公認

この選挙公報は、候補者から提出された原稿を、そのまゝ写し取ったもので、誤りや不足がある場合があります。

地域創生！地域で支え合い、笑顔が広がるまちづくり。

教育・子育ての充実	「いじめ」や「不登校」などの深刻な問題から「学習意欲の向上」「読書習慣の定着」など学校で教える多くの知識を地域に広げ、学力の向上を目指します。また、専門分野の民間団体や地域住民の協力体制を強化すると共に人材育成にも努めます。持病児童を支援する目録も作成し、各種機会を通じて、イタメン支援によりワークライフバランスを実現し、働きやすい子育て環境を整えます。
福祉・高齢者の地域	高齢者に優しい「バリアフリー」のまちづくり。心のバリアフリーにつとめ障がい者、認知症患者、生活保護受給者など、様々な困難を抱えた皆さまとともに支え合い、安心して暮らせる社会を実現し、自立と就労の支援をします。ニュースポーツの推進、豊かな地域交流のあるコミュニティ形成など、心と心の健康なまちづくりを推進し、介護予防の推進を行います。
防災・防犯の強化	避難行動要支援者登録制度の促進、近年の風水害などの予兆をはるかに超える大規模自然災害に備え、県、国との連携を強化し、避難の減災を促進し、自主防災組織の強化、防災教育の実施、安全・安心のまちづくりに努め、警察・消防・民間の連携を強化し、市内特許庁や子どもたちに特化した避難所を整えます。
地域・まちづくり	地域を元気に！ 酒や山、花や緑、歴史や文化、調音やサッカーなど多様なに富んだ市内の多くの社会資源を有効活用し、そこに住む「ひと」と「ひと」が支え合い、支え合い、「笑顔」あふれるまちづくりを推進します。
行政改革	議員定数を削減削減！ 新庁舎への移転、調音事業センターの稼働による業務効率の改善による一層のコスト削減と、市民病院事業、見附周辺地区整備事業、シンシティ整備推進事業など大規模予算に係る事業のマネジメント、説明責任を強化し市民皆さまに透明化を図り歳出削減に努めます。
産業振興	中小企業を元気に！ 魅力ある市内の酒造、工業、農業、漁業、観光業を元気に。県外へ積極的に出し、情報発信の「まち」になりますよう官・官・官・官の連携を促進してまいります。「地産地消」もつなぐ「まち」がグローバルなお祭りとして愛されるよう頑張ります。
動物福祉	小さな命を大切に！ もの言わぬ動物たちへの保護、愛護を徹底して推進します。人々にたぐり、人々の健康と安全を脅かす動物、コンパニオンアニマルとの共生社会を形成し、まちづくりにも取り組んでまいります。



民主党政調
うちぼり祐一

市政へ、平成生まれの挑戦！！

飯田まさなりプロフィール
平成2年4月16日生まれ
平塚生まれ！
平塚市立城島小学校
平塚市立大正中学校
神奈川県立神奈川総合高等学校
法政大学法学部法律学科 中退
神奈川県立大宮高等学校 卒業
民間企業に勤務経験を持つ。

【所属団体】
・日本会議
・新しき世代をつくる会
・神奈川県都市コミュニティ研究会
・全国学生協会の若手有志者連絡会
川原 宗樹 共同人
平塚市民プレス など。

「飯田まさなりから皆さんへのお約束」
1. 改革断行で財源を捻出!!
2. 子育て支援の充実!!
3. 教育再生～次世代の育成～

Twitter、Facebookは『飯田正就』で検索!!



飯田まさなり
無所属・二十五歳

政治と行政が市民の楽しい人生を最優先で考える街づくりを目指して!!

平塚市の人口が増加する政策を真剣に考えています!

政治指定都市を目指して平塚を「中核市」に移行させます。平塚市に住むに足る行政サービスを提供します。【産業費用助成、不妊治療サポート】

小中学校での学習環境を充実させます。【少人数学級編成、エアコン設置】

今住んでいる場所を更に安心させます。【防犯カメラの増設、警察と連携】

若者世代が安心して暮らせるまちの環境を整えます。【シェアリングを導入】

EV自動車やソーラーパネルの助成を推進します。【EV自動車やソーラーパネルの助成】

今井あきひろのブログ「僕が思う！ 明るく楽しい平塚市を考える!」
http://nikitokashi.seesaa.net/



今井あきひろ
無所属・三十二歳

守りまわす。子どもの命と健康

子どもの命と健康を守るために、食育推進の充実と食料の確保、小児科の増設、保健師の増員、そして子育て支援の充実を推進します。

中学校に給食は絶対必要です

全国の公立中学校の給食実施率は81%です。給食実施率は17%の神奈川県内でも最も低い自治体で中学校給食が実施されていません。

子どもを安心してあずかるための環境を整えます

公立小学校に地域の大人たちと子どもたちが集う放課後クラブを創設。子どもが安心してあずかることができる場所を整えます。

子どもの学力向上に全力で取り組みます

学力向上のための取組は徹底して取り組めます。(1) 学校給食の導入を推進します。(2) 公立中学校に放課後、夜間学習支援施設を創設、併せて給食が利用できる環境を整えます。

元氣な高齢者があふれるまち平塚の実現

(1) 高齢者の体力と健康状態をチェックして、地域おこしボランティアの作成。
(2) 高齢者同士の体力と健康状態を合わせたグループワークを作成し、身近な場所で開催して楽しむグループワークの推進。
(3) 高齢者の状況に応じてボランティアや趣味の会などの社会参加。
実践子育てや介護予防への積極的取り組みを行い、元氣な高齢者があふれるまち平塚を実現します。

高齢者世帯の生活不安と孤立を解消

(1) 市町村に訪問サービスの設置
高齢者世帯に訪問サービスは必要です。訪問サービスチームの育成は必要です。
訪問サービスチームの育成は必要です。
(2) 緊急連絡システムの設置
緊急連絡システムは必要です。
(3) 配車サービスの充実
高齢者世帯にニーズの高い配車サービスを充実させる必要があります。
高齢者世帯にニーズの高い配車サービスを充実させる必要があります。



柏木とある
無所属・三十二歳

がん 癌にならない社会を

ママを助ける! がん検診受診率の向上

癌にならない身体! がん検診に積極的に参加

新しい発見! がん検診の重要性

PROFILE
1975年生まれ、山崎小学校、山崎中学校、平塚市立城島小学校、平塚市立大正中学校を経て、2003年、27歳で平塚市議会議員に就任。2007年、29歳で平塚市議会議員に就任。2015年、37歳で平塚市議会議員に就任。2015年、37歳で平塚市議会議員に就任。



江口友子
無所属

新駅未定の開発ムダ遣いはやめ、魅力ある街・平塚を!

★防災ガイドブックの作成と全戸配布
★生ごみ資源化施設計画を白紙撤回
★新消防署・大野出張所を開設
★食品の放射性物質検査を実施
★学校体育館(松延小・旭小など)耐震化

★子ども医療費助成拡大
★シンシティ大正地区区画整理は白紙に
★市政情報の徹底公開を進める
★待機児童の解消
★議会改革を進める
★公共施設のバリアフリー化
★中学校給食の実現
★小学校給食費無料化

★1950年、香川県生まれ
★産業技術短大卒業 プロフィール
★住友重機総研にて超電導の開発
★組織に馴染めない政治を志し退社
1999年初当選、現在4期目
★環境厚生常任委員長などを歴任
★かながわ市民派議員会に参加
★家族:妻、息子



はた文昭
無所属

教育費無料化・子どもたちの活躍が平塚を!
災害に負けない街作りに全力をつくします

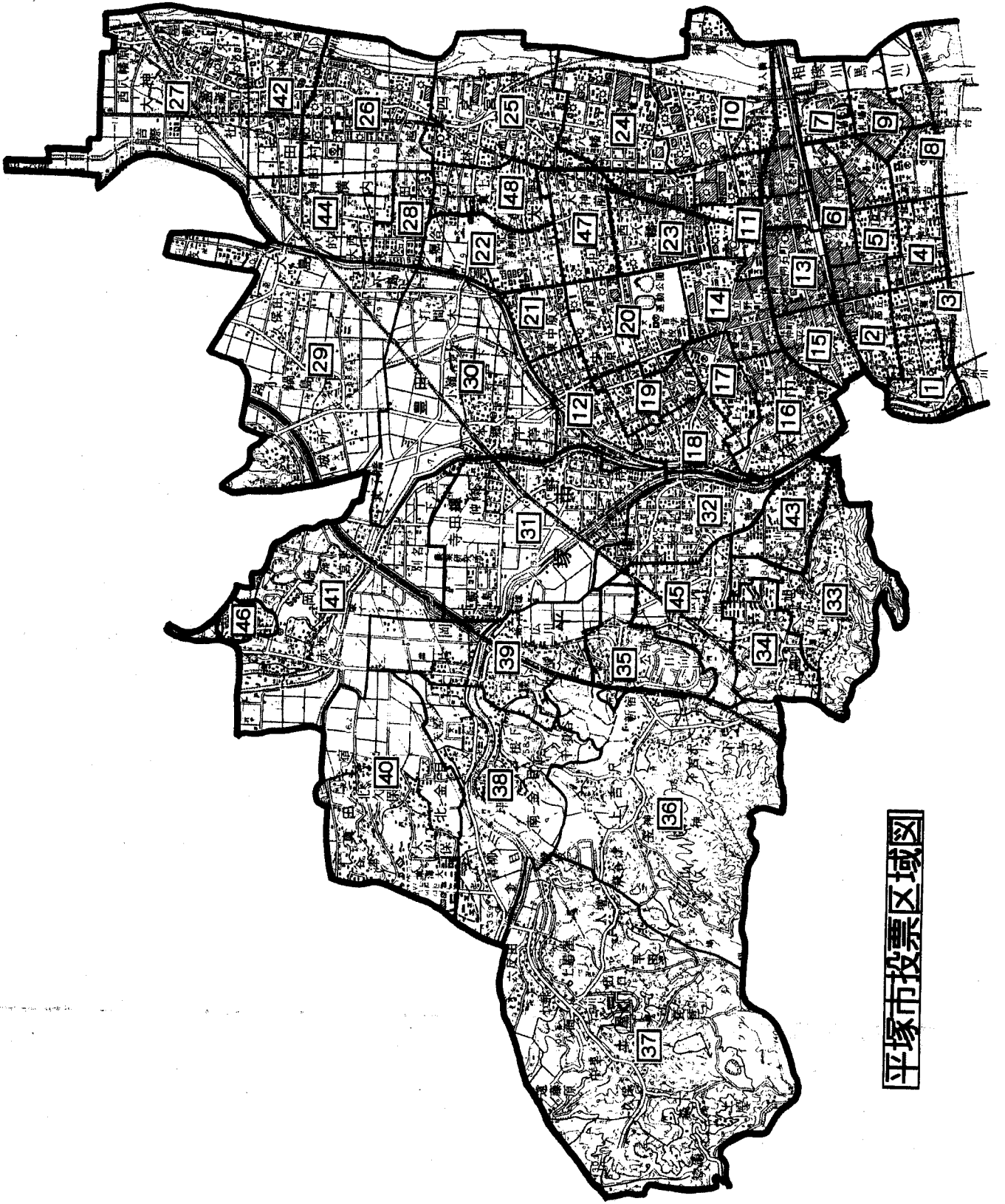
若い力。大胆な発想の転換が平塚に真の活力を生み出します

私には、この課題の解決のために全力で取り組んでまいります。

もしのぞき健太
無所属・三十三歳



もしのぞき健太
無所属・三十三歳



平塚市投票区域図

第18回統一地方選挙

平成27年4月26日執行
平塚市長選挙・平塚市議会議員選挙 結果調

平成28年（2016年）3月発行

発行 平塚市選挙管理委員会

〒254-8686 平塚市浅間町9番1号

電話：0463-21-8795 fax：0463-21-9615

ホームページアドレス

<http://www.city.hiratsuka.kanagawa.jp/senkyo/index.htm>

メールアドレス

senkan@city.hiratsuka.kanagawa.jp