

第18回 統一地方選挙

平成27年4月12日執行

**神奈川県知事選挙
神奈川県議会議員選挙**

結果調

平塚市選挙管理委員会

ま え が き

この記録は、神奈川県知事選挙及び神奈川県議会議員選挙の結果をまとめたものです。

『地方公共団体の議会の議員及び長の選挙期日等の臨時特例に関する』法律及び『同』法律施行令が平成26年11月27日にそれぞれ公布、施行されたことに伴い、神奈川県知事選挙及び神奈川県議会議員選挙は、第18回統一地方選挙の前半戦として、平成27年4月12日に執行されました。

神奈川県知事選挙は、前回、新人4名の争いでしたが、今回は、現職で無所属の黒岩知事と無所属で新人の岡本氏の一騎打ちでした。神奈川県議会議員選挙は、現職3名、新人2名の5名が3議席を争うことになりました。新人2名のうち、1名は平塚市議会議員からの鞍替えでした。投票率は、県知事選挙が39.98%と前回は4.22ポイント下回り、県議会議員選挙が39.90%で前回は4.25ポイント下回る結果となりました。

終わりに、関係各位の御理解・御協力により選挙が滞りなく終了できましたことに心から御礼を申し上げます。

平塚市選挙管理委員会

目 次

I	事務日程	
1	事務日程表	1
II	立候補者の氏名等に関する調	
1	神奈川県知事選挙	4
2	神奈川県議会議員選挙	4
3	党派別、新・現・元別、男女別候補者に関する調	4
III	投票結果に関する調	
1	投票者数及び投票率	5
2	時刻別投票状況（当日）	5
3	投票区別投票者数	6
4	期日前投票所別投票者数	8
5	代理投票及び点字投票	8
6	不在者投票用紙の請求、交付及び投票	9
7	期日前投票者及び不在者投票者の事由	10
8	不在者投票管理者別不在者投票数	11
9	期日前投票及び不在者投票をした者の割合	11
10	不在者投票の受理・不受理	11
11	投票率の推移	12
IV	開票結果に関する調	
1	神奈川県知事選挙	16
2	神奈川県議会議員選挙	17
3	当選人に関する調	19
V	選挙公営に関する調	
1	ポスター掲示場	20
2	公営施設使用の個人演説会等	20
3	選挙公報	20
VI	選挙啓発事業実施に関する調	
1	実施状況	21
VII	投・開票所及び投・開票管理者等に関する調	
1	投票所及び開票所	22
2	投票管理者及び開票管理者等	25
3	選挙管理委員及び事務局職員	28
VIII	参考資料	
1	広報ひらつか	
2	選挙公報	
3	平塚市投票区域図	

《凡例》

法	公職選挙法
令	公職選挙法施行令
臨特法	地方公共団体の議会の議員及び長の選挙期日等の臨時特例に関する法律
臨特令	地方公共団体の議会の議員及び長の選挙期日等の臨時特例に関する法律施行令
自治令	地方自治法施行令
執規	公職選挙法令執行規程
公条	選挙公報に関する条例
知事	神奈川県知事選挙
県議	神奈川県議会議員選挙〔平塚市選挙区〕

I 事務日程

1 事務日程表

選挙 期日 前(後)	月日	曜日	主 内 容	関係法令
172	10月22日	水	知事選挙候補者等の政治活動用ポスターの掲示の禁止(～4/12)	法143⑯⑰
165	10月29日	水	県議選挙候補者等の政治活動用ポスターの掲示の禁止(～4/12)	法143⑯⑰
136	11月27日	木	臨特法の公布・施行	
93	1月9日	金	選挙管理委員会〔1月定例会〕	
90	1月12日	月	後援団体に関する寄附禁止の強化(～4/12)	臨特法6 法199の5
87	1月15日	木	郵便事業会社との立候補事前説明会打合せ	
86	1月16日	金	公民館主事会議にて説明	
80	1月22日	木	市区町村選挙管理委員会選挙係長会議〔県庁〕	
79	1月23日	金	部長会議(総務部長説明)	
75	1月27日	火	投・開票速報システム操作説明会〔県庁〕	
67	2月4日	水	校長会にて説明	
65	2月6日	金	公民館主事会議にて説明	
61	2月10日	火	市区町村選挙管理委員会委員長・書記長会議〔県庁〕 投・開票速報データ通信テスト	
60	2月11日	水	直接請求署名収集禁止(～4/12)	臨特令2 自治令92
58	2月13日	金	選挙管理委員会〔2月定例会〕	
55	2月16日	月	記者説明	
47	2月24日	火	投・開票速報プレリハーサル ポスター掲示場設置開始 知事選挙立候補予定者事前説明会〔県選管〕	
46	2月25日	水	第1次物品受領(期日前投票、県議説明会関係) 不在者投票封筒類受領 投・開票速報プレリハーサル	
45	2月26日	木	選挙長等事務説明会〔県庁〕	
41	3月2日	月	選挙管理委員会〔3月定例会〕	
40	3月3日	火	臨時職員雇用開始(県・市)	
38	3月5日	木	第1回投・開票速報リハーサル	
34	3月9日	月	知事選挙選挙公報事前相談開始〔県選管〕(～3/13、16～25)	
32	3月11日	水	第2次物品受領(県議候補者用、投・開票関係) 票せん類受領	
31	3月12日	木	県議選挙立候補予定者事前説明会〔市役所本館〕 選挙管理委員会〔3月臨時会①〕 選挙人名簿登録の移替え延期(～4/12)	臨特令1 令17
27	3月16日	月	ポスター掲示場設置場所一覧表配布開始	
26	3月17日	火	県議選挙選挙公報事前相談開始〔県選管〕(～4/2)	
25	3月18日	水	第2回投・開票速報リハーサル	
24	3月19日	木	市区町村投票・開票事務説明会〔県庁〕	
23	3月20日	金	公民館主事会議にて説明	
20	3月23日	月	選挙人名簿の縦覧に供する書面の縦覧場所の告示	法23②
19	3月24日	火	県議選挙立候補届出事前審査 投票所入場整理券発送	令31①
18	3月25日	水	選挙管理委員会〔3月臨時会②〕 知事選挙選挙時登録の基準日・登録日 同 ポスター掲示場設置場所の告示 同 不在者投票用紙等の事前交付開始	臨特令1 令53①、59の4④

I 事務日程

1 事務日程表

選挙期日前(後)	月日	曜日	主 な 内 容	関係法令
			同 選挙人名簿登録者数の報告《県選管》 投票事務説明会〔教育会館〕 期日前投票事務説明会〔市役所別館〕	令22①
17	3月26日	木	【知事選挙告示日】 知事選挙諸届等の受理 同 選挙人名簿の縦覧 同 期日前投票所の告示 同 期日前投票所の投票管理者・職務代理者の選任告示 同 投票管理者・職務代理者の選任告示 同 不在者投票場所の告示 同 投票所氏名等掲示掲載順序くじ施行の日時・場所の告示 選挙人名簿の閲覧中止 期日前投票事務臨時職員説明会(市役所別館) 選挙管理委員会〔3月臨時会③〕 知事選挙投票所氏名等掲示掲載順序くじ施行	法23① 令⑮ 臨特令1 法48の2③、41① 法48の2② 令25 令25 法28の2、28の3 法175③
16	3月27日	金	知事選挙期日前投票・不在者投票開始〔市役所〕 当日投票システム操作説明会〔市役所本館〕	
15	3月28日	土	知事選挙公営施設使用個人演説会開始	法161、163
14	3月29日	日		
13	3月30日	月		
12	3月31日	火	選挙管理委員会〔3月臨時会④〕	
11	4月1日	水		
10	4月2日	木	選挙管理委員会〔4月定例会〕 県議選挙選挙時登録の基準日・登録日 同 ポスター掲示場設置場所の告示 同 不在者投票用紙等の事前交付開始 同 選挙人名簿登録者数の報告《県選管》 同 立候補届出受理リハーサル	臨特令1 令53①、59の4④ 令22①
9	4月3日	金	【県議選挙告示日】 県議選挙立候補届出受理 同 諸届等の受理 同 選挙公報掲載申請の受理 同 選挙人名簿の縦覧 同 期日前投票所の告示 同 期日前投票所の投票管理者・職務代理者の選任告示 同 投票管理者・職務代理者の選任告示 同 不在者投票場所の告示 同 投票所氏名等掲示掲載順序くじ施行の日時・場所の告示 同 開票事務と選挙会事務合同の告示 同 選挙会の日時・場所の告示 知事選挙開票管理者・職務代理者の選任告示 選挙管理委員会〔4月臨時会①〕 県議選挙投票所氏名等掲示掲載順序くじ施行	法86の4①～④ 法23① 令⑮ 臨特令1 法48の2③、41① 法48の2② 令25 令25 法79 法77、78 法61 令68 法175③
8	4月4日	土	県議選挙期日前投票・不在者投票開始〔市役所〕 街頭啓発〔平塚駅周辺〕	法48の2、49

I 事務日程

1 事務日程表

選挙期日前(後)	月日	曜日	主 な 内 容	関係法令
7	4月5日	日	知事・県議選挙期日前投票・不在者投票開始〔金目・神田公民館〕 県議選挙公営施設使用個人演説会開始	法161、163
6	4月6日	月	知事選挙開票立会人くじ施行の日時・場所の告示 同 開票の日時・場所の告示 知事・県議選挙投票所の告示 平塚警察署へ警備依頼	法62⑥ 法64 法41
5	4月7日	火	投票日用投票用紙の受領 選挙公報受領	
4	4月8日	水	選挙公報新聞折込み 郵便等による不在者投票の投票用紙等の請求期限 第3回投・開票速報リハーサル 開票事務説明会〔教育会館〕	法170、172の2 執規53 公条5 令59の4①
3	4月9日	木	投票所へ投票器材の搬入 選挙管理委員会〔4月臨時会②〕 知事選挙開票立会人届出期限、同じく施行 県議選挙選挙立会人届出期限、同じく施行	法62 令69 法76 令82
2	4月10日	金	選挙公報配布期限 投・開票速報送信テスト	法170①
1	4月11日	土	期日前投票・不在者投票最終日 投票所(直送分)へ投票器材の搬入 投・開票速報送信テスト	法48の2 法49
0	4月12日	日	【選挙期日】 選挙人名簿抄本の送付 《投票》〔48投票区投票所〕 不在者投票を指定投票区の投票管理者へ送致 期日前投票の投票箱等を開票管理者へ送致 投票箱等を開票管理者へ送致 《開票、県議選挙選挙会》〔ひらつかアリーナ〕	令28 令60②、61② 法48の2 令49の10 法55
(1)	4月13日	月	知事選挙開票結果報告《県選管》 県議選挙当選人決定報告《県選管》 同 当選証書の引受け《県選管》 ポスター掲示場撤去開始	法66③ 令74 法101の3① 令85
(2)	4月14日	火		
(3)	4月15日	水	県議選挙当選告知 当選証書付与	法101の3 法105
(8)	4月20日	月	選挙人名簿の閲覧再開	法28の2① 28の3①
(15)	4月27日	月	県議選挙第1回選挙運動費用収支報告書提出期限 知事・県議選挙選挙の効力に関する異議申出期限	法189① 法202①
(16)	4月28日	火	知事選挙当選の効力に関する異議申出期限	法206①
(17)	4月29日	水		
(18)	4月30日	木	県議選挙当選の効力に関する異議申出期限 臨時職員雇用終了	法206①
(19)	5月1日	金	県議選挙供託物の返還の手續開始	法93①三 令93②
(45)	5月27日	水	県議選挙選挙長事務書類の引継ぎ	

II 立候補者の氏名等に関する調

1 神奈川県知事選挙

届出 受理 番号	届出 の別	ふりがな 候補者の氏名	性 別	本 籍	住 所	生年月日 (満 歳)	党 派	職 業	新現 元別
1	本人 届出	くろいわ ゆうじ 黒岩 祐治 ()	男	兵庫県	神奈川県横浜市西区みなとみらい5丁目 3番3-2608号	昭和29年 9月 26日 (満60歳)	無所属	神奈川県知事	現
2	本人 届出	おかもと はじめ 岡本 はじめ (三宅 忠彰)	男	神奈川県	神奈川県横浜市青葉区美しが丘5丁目10 番地17	昭和20年6月16日 (満69歳)	無所属	団体役員	新

*“候補者の氏名”欄の括弧内は、『通称使用認定』申請をしている場合の戸籍名

2 神奈川県議会議員選挙

届出 受理 番号	届出 の別	ふりがな 候補者の氏名	性 別	本 籍	住 所	生年月日 (満 歳)	党 派	職 業	新現 元別
1	本人 届出	あかい かずのり 赤井 かずのり (赤井 和憲)	男	神奈川県	神奈川県平塚市八重咲町24番28号 ドエル杉山3D	昭和22年12月5日 (満67歳)	公明党	神奈川県議会 議員	現
2	本人 届出	ねぎし たかゆき ねぎし 孝之 (根岸 孝之)	男	神奈川県	神奈川県平塚市ふじみ野2丁目43番5号	昭和51年8月6日 (満38歳)	みんな の改革	会社社長	現
3	本人 届出	よねむら 米村 かずひこ (米村 和彦)	男	神奈川県	神奈川県平塚市真田2丁目16番22号 アステール201号	昭和58年6月12日 (満31歳)	民主党	無職	新
4	本人 届出	たに ようこ 谷 容子 ()	女	神奈川県	神奈川県平塚市松風町14番10号	昭和40年4月15日 (満49歳)	無所属	無職	新
5	本人 届出	もり まさあき 森 正明 ()	男	長崎県	神奈川県平塚市新町7番18号	昭和36年7月12日 (満53歳)	自由民 主党	神奈川県議会 議員	現

*“候補者の氏名”欄の()内は、『通称使用認定』申請をしている場合の戸籍名

3 党派別、新・現・元別、男女別候補者に関する調

	新現 元別	民主党	自由民主党	公明党	無所属	合計
	知 事	新	0	0	0	1(0)
現		0	0	0	1(0)	1(0)
元		0	0	0	0	0
計		0	0	0	2(0)	2(0)

	新現 元別	民主党	自由民主党	公明党	みんなの改革	無所属	合計
	県 議	新	1(0)	0	0	0	1(1)
現		0	1(0)	1(0)	1(0)	0	3(0)
元		0	0	0	0	0	0
計		1(0)	1(0)	1(0)	1(0)	1(1)	5(1)

* ()内は女性の人数

Ⅲ 投票結果に関する調

1 投票者数及び投票率

選挙名	区分		男	女	計
	有権者数		103,106	103,861	206,967
知 事	投票者数	当 日	34,410	34,789	69,199
		期日前	6,139	6,762	12,901
		不在者	305	339	644
		計	40,854	41,890	82,744
	投票率 (%)		39.62	40.33	39.98
	前回投票率 (%)		43.87	44.54	44.20
	前回投票率との差 (%)		△ 4.25	△ 4.21	△ 4.22
県 議	投票者数	当 日	34,418	34,794	69,212
		期日前	6,030	6,683	12,713
		不在者	308	339	647
		計	40,756	41,816	82,572
	投票率 (%)		39.53	40.26	39.90
	前回投票率 (%)		43.81	44.50	44.15
	前回投票率との差 (%)		△ 4.28	△ 4.24	△ 4.25

2 時刻別投票状況(当日)

選挙名	区 分		男	女	計
	知 事 (県 議)	投票者	9時00分	2,400	950
10時00分			5,850	3,900	9,750
11時00分			10,750	9,100	19,850
14時00分			20,000	19,300	39,300
16時00分			24,750	24,300	49,050
18時00分			28,900	29,150	58,050
19時30分			31,950	32,650	64,600
20時〔確定〕 “()”は県議			34,410 (34,418)	34,789 (34,794)	69,199 (69,212)
投票率 (%)		9時00分	2.33	0.91	1.62
		10時00分	5.67	3.76	4.71
		11時00分	10.43	8.76	9.59
		14時00分	19.40	18.58	18.99
		16時00分	24.00	23.40	23.70
		18時00分	28.03	28.07	28.05
		19時30分	30.99	31.44	31.21
20時〔確定〕 “()”は県議	33.37 (33.38)	33.50 (33.50)	33.43 (33.44)		

Ⅲ 投票結果に関する調

3 投票区別投票者数

投票区	投票所	当日有権者数			選挙名	投票者数			投票率 (%)		
		男	女	計		男	女	計	男	女	計
1	市立なでしこ公民館	1,970	2,106	4,076	知事	775	790	1,565	39.34	37.51	38.40
					県議	775	790	1,565	39.34	37.51	38.40
2	県立平塚工科高等学校	1,306	1,425	2,731	知事	503	520	1,023	38.51	36.49	37.46
					県議	503	520	1,023	38.51	36.49	37.46
3	市立なでしこ小学校	1,904	1,993	3,897	知事	727	744	1,471	38.18	37.33	37.75
					県議	727	744	1,471	38.18	37.33	37.75
4	なぎさふれあいセンター	2,024	2,206	4,230	知事	805	868	1,673	39.77	39.35	39.55
					県議	805	868	1,673	39.77	39.35	39.55
5	市立花水公民館	2,176	2,341	4,517	知事	824	899	1,723	37.87	38.40	38.14
					県議	824	899	1,723	37.87	38.40	38.14
6	JAビルかながわ	1,859	2,017	3,876	知事	680	795	1,475	36.58	39.41	38.05
					県議	680	795	1,475	36.58	39.41	38.05
7	港ベイサイドホール	1,586	1,609	3,195	知事	538	568	1,106	33.92	35.30	34.62
					県議	538	568	1,106	33.92	35.30	34.62
8	市立太洋中学校	1,764	1,849	3,613	知事	644	657	1,301	36.51	35.53	36.01
					県議	644	657	1,301	36.51	35.53	36.01
9	市立港小学校	1,375	1,502	2,877	知事	473	509	982	34.40	33.89	34.13
					県議	475	509	984	34.55	33.89	34.20
10	市立松原小学校	3,349	3,216	6,565	知事	958	935	1,893	28.61	29.07	28.83
					県議	958	935	1,893	28.61	29.07	28.83
11	平塚市役所	1,827	1,874	3,701	知事	509	492	1,001	27.86	26.25	27.05
					県議	509	493	1,002	27.86	26.31	27.07
12	市立中原中学校	2,960	2,897	5,857	知事	888	883	1,771	30.00	30.48	30.24
					県議	888	883	1,771	30.00	30.48	30.24
13	市立崇善小学校	3,324	3,400	6,724	知事	963	953	1,916	28.97	28.03	28.49
					県議	963	954	1,917	28.97	28.06	28.51
14	平塚栗原ホーム	1,796	1,950	3,746	知事	636	689	1,325	35.41	35.33	35.37
					県議	637	689	1,326	35.47	35.33	35.40
15	市立富士見小学校	1,782	1,775	3,557	知事	547	527	1,074	30.70	29.69	30.19
					県議	547	527	1,074	30.70	29.69	30.19
16	市立春日野中学校	2,491	2,598	5,089	知事	888	924	1,812	35.65	35.57	35.61
					県議	888	924	1,812	35.65	35.57	35.61
17	県立平塚看護専門学校	1,525	1,574	3,099	知事	562	574	1,136	36.85	36.47	36.66
					県議	562	574	1,136	36.85	36.47	36.66
18	南原自治会館	2,040	2,003	4,043	知事	645	664	1,309	31.62	33.15	32.38
					県議	646	664	1,310	31.67	33.15	32.40
19	市立中原小学校	2,023	2,163	4,186	知事	726	776	1,502	35.89	35.88	35.88
					県議	726	776	1,502	35.89	35.88	35.88
20	市立大原公民館	2,002	2,021	4,023	知事	657	665	1,322	32.82	32.90	32.86
					県議	657	665	1,322	32.82	32.90	32.86
21	市立大野中学校	2,001	2,072	4,073	知事	667	723	1,390	33.33	34.89	34.13
					県議	668	723	1,391	33.38	34.89	34.15
22	市立真土小学校	1,359	1,295	2,654	知事	370	388	758	27.23	29.96	28.56
					県議	370	388	758	27.23	29.96	28.56
23	市立八幡公民館	1,687	1,652	3,339	知事	561	519	1,080	33.25	31.42	32.35
					県議	561	519	1,080	33.25	31.42	32.35
24	市立八幡小学校	2,003	1,758	3,761	知事	620	540	1,160	30.95	30.72	30.84
					県議	620	540	1,160	30.95	30.72	30.84
25	市立大野小学校	2,589	2,302	4,891	知事	754	737	1,491	29.12	32.02	30.48
					県議	754	737	1,491	29.12	32.02	30.48
26	市立神田公民館	3,101	3,030	6,131	知事	899	894	1,793	28.99	29.50	29.24
					県議	899	894	1,793	28.99	29.50	29.24
27	市立大神公民館	2,275	2,164	4,439	知事	731	703	1,434	32.13	32.49	32.30
					県議	731	703	1,434	32.13	32.49	32.30
28	横内団地集会所	1,624	1,757	3,381	知事	562	611	1,173	34.61	34.78	34.69
					県議	562	611	1,173	34.61	34.78	34.69
29	市立城島公民館	1,677	1,693	3,370	知事	623	612	1,235	37.15	36.15	36.65
					県議	623	612	1,235	37.15	36.15	36.65
30	市立豊田小学校	2,229	2,210	4,439	知事	742	728	1,470	33.29	32.94	33.12
					県議	743	729	1,472	33.33	32.99	33.16
31	市立金田公民館	4,232	4,236	8,468	知事	1,431	1,475	2,906	33.81	34.82	34.32
					県議	1,431	1,475	2,906	33.81	34.82	34.32
32	市立松延小学校	4,155	4,267	8,422	知事	1,368	1,390	2,758	32.92	32.58	32.75
					県議	1,368	1,390	2,758	32.92	32.58	32.75

Ⅲ 投票結果に関する調

3 投票区別投票者数

投票区	投票所	当日有権者数			選挙名	投票者数			投票率 (%)		
		男	女	計		男	女	計	男	女	計
33	市立山城中学校	2,530	2,491	5,021	知事	779	772	1,551	30.79	30.99	30.89
					県議	779	772	1,551	30.79	30.99	30.89
34	市立勝原小学校	2,174	2,205	4,379	知事	803	799	1,602	36.94	36.24	36.58
					県議	803	799	1,602	36.94	36.24	36.58
35	市立旭小学校	2,596	2,598	5,194	知事	785	794	1,579	30.24	30.56	30.40
					県議	786	795	1,581	30.28	30.60	30.44
36	市立吉沢小学校	1,531	1,592	3,123	知事	561	539	1,100	36.64	33.86	35.22
					県議	561	539	1,100	36.64	33.86	35.22
37	市立土屋公民館	1,120	1,152	2,272	知事	408	382	790	36.43	33.16	34.77
					県議	408	382	790	36.43	33.16	34.77
38	市立金目公民館	1,977	1,913	3,890	知事	633	625	1,258	32.02	32.67	32.34
					県議	633	625	1,258	32.02	32.67	32.34
39	市立金旭中学校	2,468	2,453	4,921	知事	777	712	1,489	31.48	29.03	30.26
					県議	777	712	1,489	31.48	29.03	30.26
40	市立みずほ小学校	2,286	2,172	4,458	知事	779	782	1,561	34.08	36.00	35.02
					県議	780	782	1,562	34.12	36.00	35.04
41	市立岡崎小学校	2,997	3,040	6,037	知事	1,039	1,064	2,103	34.67	35.00	34.84
					県議	1,039	1,064	2,103	34.67	35.00	34.84
42	市立相模小学校	1,399	1,345	2,744	知事	455	471	926	32.52	35.02	33.75
					県議	455	471	926	32.52	35.02	33.75
43	市立旭南公民館	2,828	3,096	5,924	知事	972	1,086	2,058	34.37	35.08	34.74
					県議	973	1,086	2,059	34.41	35.08	34.76
44	市立横内小学校	1,838	1,742	3,580	知事	563	513	1,076	30.63	29.45	30.06
					県議	563	513	1,076	30.63	29.45	30.06
45	市立旭北公民館	2,160	2,155	4,315	知事	739	668	1,407	34.21	31.00	32.61
					県議	739	668	1,407	34.21	31.00	32.61
46	ふじみ野自治会館	904	952	1,856	知事	447	447	894	49.45	46.95	48.17
					県議	447	447	894	49.45	46.95	48.17
47	市立神明中学校	2,002	1,819	3,821	知事	630	639	1,269	31.47	35.13	33.21
					県議	630	639	1,269	31.47	35.13	33.21
48	市立大野公民館	2,281	2,181	4,462	知事	764	744	1,508	33.49	34.11	33.80
					県議	763	745	1,508	33.45	34.16	33.80
期日前投票					知事	6,139	6,762	12,901			
不在者投票					県議	6,030	6,683	12,713			
合 計		103,106	103,861	206,967	知事	40,854	41,890	82,744	39.62	40.33	39.98
					県議	40,756	41,816	82,572	39.53	40.26	39.90

Ⅲ 投票結果に関する調

4 期日前投票所別投票者数

月 日	曜	全 体			別館仮設事務室			金目公民館			神田公民館		
		男	女	計	男	女	計	男	女	計	男	女	計
3月27日	金	15	5	20	15	5	20						
3月28日	土	19	11	30	19	11	30						
3月29日	日	11	14	25	11	14	25						
3月30日	月	21	18	39	21	18	39						
3月31日	火	29	22	51	29	22	51						
4月1日	水	12	8	20	12	8	20						
4月2日	木	25	18	43	25	18	43						
4月3日	金	17	17	34	17	17	34						
4月4日	土	345	335	680	345	335	680						
4月5日	日	740	712	1,452	481	453	934						
4月6日	月	605	647	1,252	440	464	904	86	97	183	79	86	165
4月7日	火	509	592	1,101	351	425	776	72	90	162	86	77	163
4月8日	水	509	577	1,086	352	379	731	79	107	186	78	91	169
4月9日	木	925	1,153	2,078	664	764	1,428	147	193	340	114	196	310
4月10日	金	754	916	1,670	536	608	1,144	96	146	242	122	162	284
4月11日	土	1,603	1,717	3,320	1,052	1,120	2,172	274	292	566	277	305	582
計		6,139	6,762	12,901	4,370	4,661	9,031	871	1,054	1,925	898	1,047	1,945
県 議		6,030	6,683	12,713	4,259	4,582	8,841	872	1,053	1,925	899	1,048	1,947

5 代理投票及び点字投票

(1)代理投票

区分 選挙名	期日前投票所における代理投票	当日投票所における代理投票	選挙人の属する本市の 選管委員長に対してなした 不在者投票の代理投票	合 計
知 事	58	75	0	133
県 議	58	73	0	131

(2)点字投票

区分 選挙名	期日前投票所における点字投票	当日投票所における点字投票	合 計
知 事	10	11	21
県 議	9	11	20

Ⅲ 投票結果に関する調

6 不在者投票用紙の請求、交付及び投票

(1) 全体

区分 選挙名	投票用紙の請求				交 付					投 票		
	直 接		郵便等	計	直接	郵送	計	交付を 拒絶し たもの	合計	投票し た者	投票し なかつ た者	計
	本人	代理人										
知 事	11	195	448	654	121	533	654	0	654	644	10	654
県 議	11	195	451	657	121	536	657	0	657	647	10	657

(2) 郵便等投票(法第49条第2項該当)

区分 選挙名	投票用紙の請求				交 付					投 票		
	直 接		郵便等	合計	直接	郵送	計	交付を 拒絶し たもの	合計	投票し た者	投票し なかつ た者	計
	本人	代理人										
知 事	0		29	29		29	29	0	29	29	0	29
県 議	0		29	29		29	29	0	29	29	0	29

(3) 船員の不在者投票

区分 選挙名	指定港における 不在者投票			船舶内における 不在者投票		
	投票用 紙の請 求	交 付	投票 者数	投票用 紙の請 求	交 付	投票 者数
知 事			0	6	6	6
県 議			0	6	6	6

(4) 特定国外派遣組織に属する選挙人の不在者投票

区分 選挙名	投票用 紙の請 求	交 付	投票 者数
知 事	0	0	0
県 議	0	0	0

Ⅲ 投票結果に関する調

7 期日前投票者及び不在者投票者の事由

(1) 事由別期日前投票者数

選挙名	区分	期日前投票者数					計
		法第48条の2第1項					
		第1号 該当者	第2号 該当者	第3号 該当者	第4号 該当者	第5号 該当者	
		職務に従事	用務で旅行	疾 病	交通至難 の島等	区域外居住	
知 事		5,282	7,125	463		31	12,901
県 議		5,206	7,031	452		24	12,713

(2) 事由別不在者投票者数

選挙名	区分	不在者投票者数					小 計
		法第48条の2第1項					
		第1号 該当者	第2号 該当者	第3号 該当者	第4号 該当者	第5号 該当者	
		職務に従事	用務で旅行	疾 病	交通至難 の島等	区域外居住	
知 事		18	6	583		8	615
県 議		18	10	582		8	618

選挙名	区分	不在者投票者数				計
		法第49条				
		第2項該当者		第4項 該当者	小 計	
		郵便等投票	うち第3項 該当者 (代理記載)	国外投票		
知 事		29	3	0	29	644
県 議		29	3	0	29	647

Ⅲ 投票結果に関する調

8 不在者投票管理者別不在者投票数

区分 選挙名	選挙人の属する市の選挙管理委員会委員長に対してなしたもの	選挙人が所在・居住する地の市区町村の選挙管理委員会委員長に対してなしたものの	船長に対してなしたもの	病院長、老人ホームの長、国立保養所長、援護施設又は保護施設の長に対してなしたもの	刑事施設の長、警察留置場の留置業務管理者に対してなしたもの	少年院の長又は婦人補導院の長に対してなしたもの	特定国外派遣組織の長に対してなしたもの
知事	2	30	6	577	0	0	0
県議	2	34	6	576	0	0	0

区分 選挙名	上記内訳の計 ①	(郵便等投票) ②	①+②
知事	615	29	644
県議	618	29	647

9 期日前投票及び不在者投票をした者の割合

区分 選挙名	投票者総数	期日前投票		不在者投票	
		投票者数	投票者総数に占める割合(%)	投票者数	投票者総数に占める割合(%)
知事	82,744	12,901	15.59	644	0.78
県議	82,572	12,713	15.40	647	0.78

10 不在者投票の受理・不受理

区分 選挙名	投票管理者において受理と決定し、かつ拒否の決定をしなかったもの	投票管理者において不受理又は拒否と決定したもの			合計
		開票管理者において受理と決定したもの	開票管理者において不受理と決定したもの	計	
知事	644	0	0	0	644
県議	647	0	0	0	647

Ⅲ 投票結果に関する調

11 投票率の推移

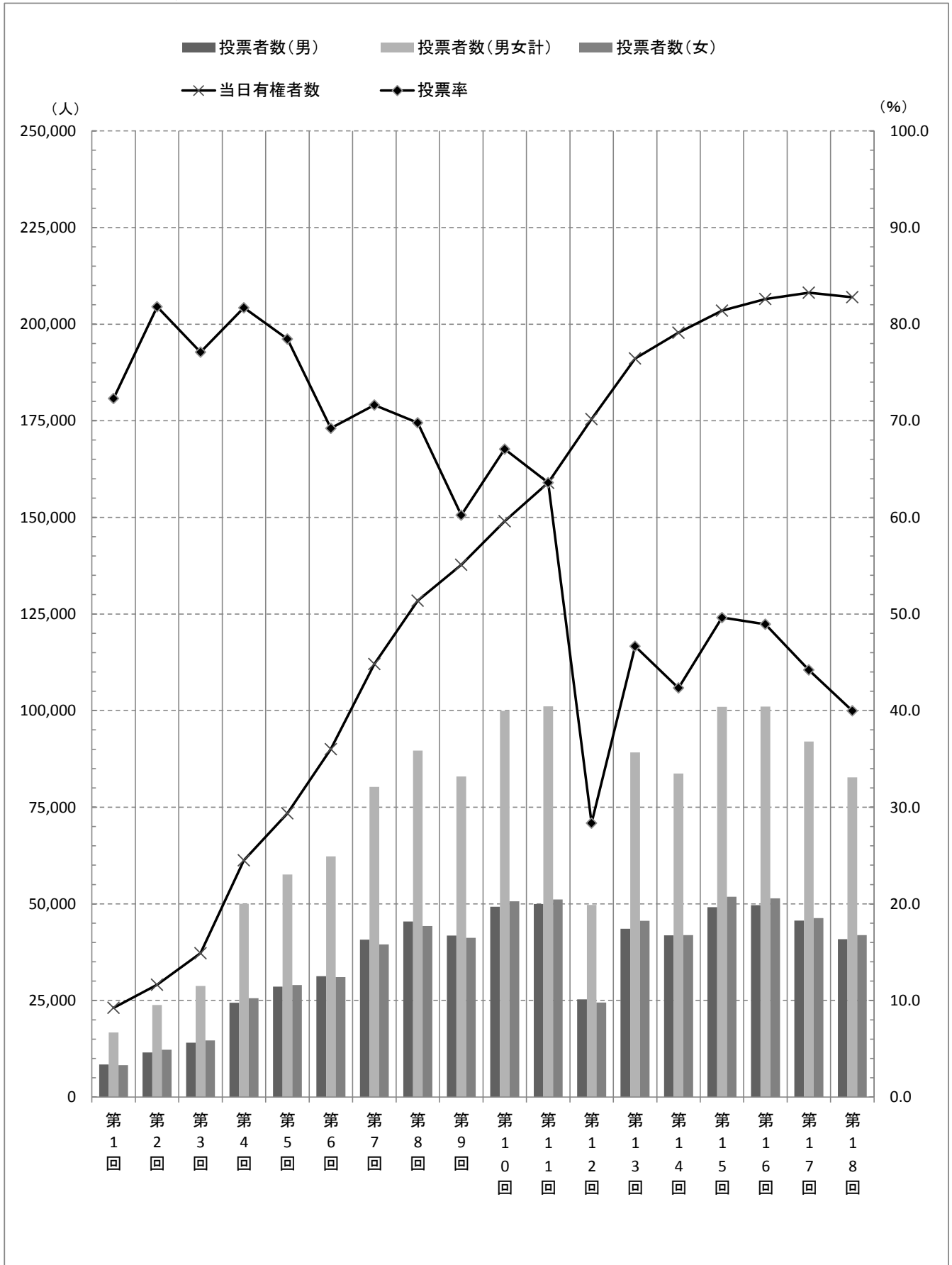
(1)神奈川県知事選挙

回数	執行年月日	当日有権者数			投票者数			投票率 (%)		
		男	女	計	男	女	計	男	女	計
第1回	昭和22年 4月 5日	11,198	11,906	23,104	8,421	8,285	16,706	75.2	69.6	72.3
第2回	昭和26年 4月30日	13,989	15,106	29,095	11,553	12,251	23,804	82.6	81.1	81.8
第3回	昭和30年 4月23日	18,085	19,154	37,239	14,093	14,633	28,726	77.9	76.4	77.1
第4回	昭和34年 4月23日	29,923	31,325	61,248	24,408	25,598	50,006	81.6	81.7	81.7
第5回	昭和38年 4月17日	36,565	36,838	73,403	28,581	29,009	57,590	78.16	78.75	78.46
第6回	昭和42年 4月15日	45,866	44,146	90,012	31,262	31,040	62,302	68.16	70.31	69.22
第7回	昭和46年 4月11日	58,066	53,982	112,048	40,743	39,510	80,253	70.17	73.19	71.62
第8回	昭和50年 4月13日	66,328	62,118	128,446	45,409	44,237	89,646	68.46	71.21	69.79
第9回	昭和54年 4月 8日	70,336	67,391	137,727	41,777	41,177	82,954	59.40	61.10	60.23
第10回	昭和58年 4月10日	75,694	73,293	148,987	49,251	50,653	99,904	65.07	69.11	67.06
第11回	昭和62年 4月12日	80,744	78,210	158,954	49,945	51,144	101,089	61.86	65.39	63.60
第12回	平成 3年 4月 7日	89,309	86,103	175,412	25,286	24,450	49,736	28.31	28.40	28.35
第13回	平成 7年 4月 9日	97,141	93,959	191,100	43,554	45,615	89,169	44.84	48.55	46.66
第14回	平成11年 4月11日	100,162	97,629	197,791	41,858	41,889	83,747	41.79	42.91	42.34
第15回	平成15年 4月13日	102,787	100,691	203,478	49,155	51,824	100,979	47.82	51.47	49.63
第16回	平成19年 4月 8日	103,932	102,583	206,515	49,646	51,418	101,064	47.77	50.12	48.94
第17回	平成23年 4月10日	104,162	103,995	208,157	45,692	46,323	92,015	43.87	44.54	44.20
第18回	平成27年 4月12日	103,106	103,861	206,967	40,854	41,890	82,744	39.62	40.33	39.98

Ⅲ 投票結果に関する調

11 投票率の推移

(2) 神奈川県知事選挙の推移



Ⅲ 投票結果に関する調

11 投票率の推移

(3) 神奈川県議会議員選挙

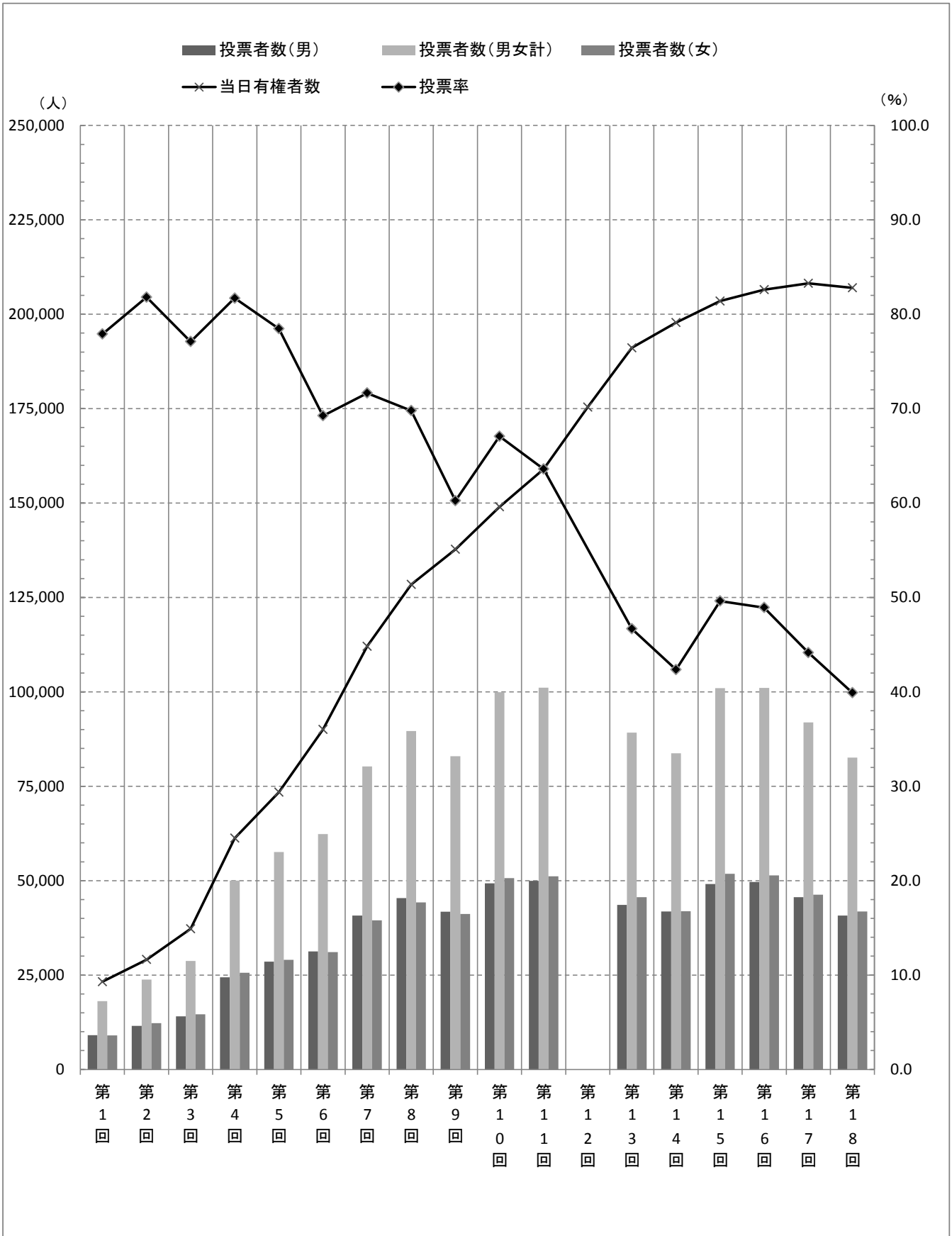
回数	執行年月日	当日有権者数			投票者数			投票率 (%)		
		男	女	計	男	女	計	男	女	計
第1回	昭和22年 4月30日	11,291	11,935	23,226	9,083	9,008	18,091	80.4	75.5	77.9
第2回	昭和26年 4月30日	13,989	15,106	29,095	11,553	12,251	23,804	82.6	81.1	81.8
第3回	昭和30年 4月23日	18,085	19,154	37,239	14,092	14,632	28,724	77.9	76.4	77.1
第4回	昭和34年 4月23日	29,923	31,325	61,248	24,409	25,601	50,010	81.6	81.7	81.7
第5回	昭和38年 4月17日	36,565	36,838	73,403	28,581	29,017	57,598	78.16	78.77	78.47
第6回	昭和42年 4月15日	45,866	44,146	90,012	31,268	31,053	62,321	68.17	70.34	69.24
第7回	昭和46年 4月11日	58,066	53,982	112,048	40,755	39,519	80,274	70.19	73.21	71.64
第8回	昭和50年 4月13日	66,328	62,118	128,446	45,411	44,237	89,648	68.46	71.21	69.79
第9回	昭和54年 4月 8日	70,336	67,391	137,727	41,793	41,186	82,979	59.42	61.11	60.25
第10回	昭和58年 4月10日	75,694	73,293	148,987	49,265	50,663	99,928	65.08	69.12	67.07
第11回	昭和62年 4月12日	80,744	78,210	158,954	49,955	51,158	101,113	61.87	65.41	63.61
第12回	平成 3年 4月 7日	89,309	86,103	175,412	-	-	-	-	-	-
第13回	平成 7年 4月 9日	97,141	93,959	191,100	43,587	45,645	89,232	44.87	48.58	46.69
第14回	平成11年 4月11日	100,162	97,629	197,791	41,866	41,893	83,759	41.80	42.91	42.35
第15回	平成15年 4月13日	102,787	100,691	203,478	49,131	51,828	100,959	47.80	51.47	49.62
第16回	平成19年 4月 8日	103,932	102,583	206,515	49,626	51,404	101,030	47.75	50.11	48.92
第17回	平成23年 4月10日	104,162	103,995	208,157	45,634	46,273	91,907	43.81	44.50	44.15
第18回	平成27年 4月12日	103,106	103,861	206,967	40,756	41,816	82,572	39.53	40.26	39.90

* 第12回(平成3年4月7日執行)は無投票

Ⅲ 投票結果に関する調

11 投票率の推移

(4) 神奈川県議会議員選挙の推移



* 第12回(平成3年4月7日執行)は無投票

IV 開票結果に関する調

1 神奈川県知事選挙

(1) 候補者別得票数

届出 番号	候補者名	平塚市開票区		神奈川県計		
		得票数	得票率 (%)	得票総数	得票率 (%)	当落
1	黒岩 祐治	61,144	76.42	2,195,764	76.73	当
2	岡本 はじめ	18,870	23.58	665,751	23.27	落
計		80,014	100.00	2,861,515	100.00	
開票確定時刻		22時48分		2時01分		

(2) 開票結果内訳

区 分		平塚市開票区	神奈川県計
コ	ア 得票総数	80,014	2,861,515
	イ あん分の際切り捨てた票数	0	0
	ウ いずれの候補者にも属しない票数	0	0
	エ 有効投票数 (ア+イ+ウ)	80,014	2,861,515
	オ 無効投票数	2,730	112,307
	カ 投票総数 (エ+オ)	82,744	2,973,822
	キ 持帰りと思われる票数	0	56
	ク 不受理と決定した票数	0	2
	ケ その他	0	-1
	コ 投票者総数 (カ+キ+ク+ケ)	82,744	2,973,879
無効投票率 (%) (オ/カ)		3.30	3.78

(3) 時刻別開票速報状況(平塚市開票区)

時刻	開票数	開票率 (%)
22時00分	22,000	26.59
22時30分	70,500	85.20
22時48分(確定)	82,744	100.00

(4) 無効投票の内訳(平塚市開票区)

無効投票の内訳	票数
所定の用紙を用いないもの	0
候補者でない者又は候補者となることができない者の氏名を記載したもの	119
2人以上の候補者の氏名を記載したもの	2
被選挙権のない候補者の氏名を記載したもの	0
候補者の氏名のほか、他事を記載したもの	19
候補者の氏名を自書しないもの	0
候補者の何人を記載したかを確認し難いもの	16
白紙投票	1,797
単に雑事を記載したもの	429
単に記号、符号を記載したもの	348
計	2,730

IV 開票結果に関する調

2 神奈川県議会議員選挙

(1) 候補者別得票数

届出 番号	候補者名	得票数	得票率 (%)	当落
1	赤井 かずのり	18,099	22.40	当
2	ねぎし 孝之	3,046	3.77	落
3	米村 かずひこ	17,529	21.70	当
4	谷 容子	11,978	14.82	落
5	森 正明	30,145	37.31	当
計		80,797	100.00	
開票確定時刻		22時38分		

(2) 開票結果内訳

区 分		票数
	ア 得票総数	80,797
	イ あん分の際切り捨てた票数	0
	ウ いずれの候補者にも属しない票数	0
	エ 有効投票数 (ア+イ+ウ)	80,797
	オ 無効投票数	1,775
	カ 投票総数 (エ+オ)	82,572
	キ 持帰りと思われる票数	0
	ク 不受理と決定した票数	0
	ケ 投票者総数 (カ+キ+ク)	82,572
	無効投票率 (%) (オ/カ)	2.15

(3) 党派別得票数

党 派 名	得票数	得票率 (%)
公明党	18,099	22.40
みんなの改革	3,046	3.77
民主党	17,529	21.70
無所属	11,978	14.82
自由民主党	30,145	28.16
計	80,797	100.00

(4) 時刻別開票速報状況

時 刻	区 分	開票数	開票率 (%)
22時00分		25,500	30.88
22時30分		78,000	94.46
22時38分(確定)		82,572	100.00

IV 開票結果に関する調

2 神奈川県議会議員選挙

(5)無効投票の内訳

無効投票の内訳	票数
所定の用紙を用いないもの	0
候補者でない者又は候補者となることができない者の氏名を記載したもの	164
2人以上の候補者の氏名を記載したもの	5
被選挙権のない候補者の氏名を記載したもの	0
候補者の氏名のほか、他事を記載したもの	6
候補者の氏名を自書しないもの	0
候補者の何人を記載したかを確認し難いもの	17
白紙投票	1,096
単に雑事を記載したもの	279
単に記号、符号を記載したもの	208
計	1,775

IV 開票結果に関する調

3 当選人に関する調

(1) 党派別、新・現・元別、男女別当選人に関する調

		新現元別		民主党	自由民主党	公明党	諸派	無所属	合計
		新	現	元	計	新	現	元	計
知 事	新	0	0	0	0	0	0	1 (0)	1 (0)
	現	0	0	0	0	0	0	0	0
	元	0	0	0	0	0	0	0	0
	計	0	0	0	0	0	0	1 (0)	1 (0)
県 議	新	1 (0)	0	0	0	0	0	0	1 (0)
	現	0	1 (0)	1 (0)	0	0	0	0	2 (0)
	元	0	0	0	0	0	0	0	0
	計	1 (0)	1 (0)	1 (0)	0	0	0	0	3 (0)

* ()内は女性の人数

(2) 年齢別、男女別当選人に関する調

選挙 男女の別		区分	25才 ～ 29才	30才 ～ 34才	35才 ～ 39才	40才 ～ 44才	45才 ～ 49才	50才 ～ 54才	55才 ～ 59才
		知 事	男	0	0	0	0	0	0
女	0		0	0	0	0	0	0	0
計	0		0	0	0	0	0	0	0
県 議	男	0	1	0	0	0	0	1	0
	女	0	0	0	0	0	0	0	0
	計	0	1	0	0	0	0	1	0

選挙 男女の別		区分	60才 ～ 64才	65才 ～ 69才	70才 以上	合計	最高 年齢	最低 年齢	平均 年齢
		知 事	男	1	0	0	1	60	60
女	0		0	0	0	—	—	—	
計	1		0	0	1	60	60	60	
県 議	男	0	1	0	3	67	31	50	
	女	0	0	0	0	—	—	—	
	計	0	1	0	3	67	31	50	

V 選挙公営に関する調

1 ポスター掲示場

(1)登録者及び面積別設置数

選挙人名簿登録者数 面積 区分	1千人以上5千人未満			5千人以上1万人未満		計
	4km ² 未満	4km ² 以上 8km ² 未満	8km ² 以上	4km ² 未満	4km ² 以上	
投票所数	32	3	0	13	0	48
掲示場設置数	224	24	0	104	0	352

(2)設置箇所の内訳

公共用地				民有地			計
公園	道路	学校	その他	企業等	寺社	その他	
123	22	69	67	33	13	25	352

2 公営施設使用の個人演説会等

区 分		法第161条第1項第1号		同条第1項第2号	同条第1項第3号	計
		学校	公民館	公会堂	選管指定施設	
施設数		86	26	1	9	122
使用 度数	知事選挙 個人演説会 (うち公費負担)	0 (0)	0 (0)	0 (0)	0 (0)	0 (0)
	県議会議員 選挙 個人演説会 (うち公費負担)	0 (0)	2 (2)	0 (0)	0 (0)	2 (2)

3 選挙公報

(1)配布状況

新聞折込み			直接郵送 部数	寮等配布 部数	補完場所 補完部数	公報の規格 及び頁数
折込み日 (曜日)	折込み新聞紙 (50音順)	折込み 部数				
4月8日(水)	朝日、神奈川、 産経、東京、 日本経済、 毎日、読売	87,050	218	695	2,500	県知事選挙:ブランクット 2頁 県議会議員選挙:タブロイド 2頁

(2)補完場所の内訳

市施設			その他		計
市役所・ 分庁舎	公民館	その他	農協・漁協	その他	
2	25	13	9	1	50

VI 選挙啓発事業実施に関する調

1 実施状況

事業名	内容
1 広報紙による啓発	「広報ひらつか」に啓発記事を掲載(4/3発行)
2 ホームページによる啓発	平塚市ホームページに啓発記事を掲載
3 街頭啓発活動	平塚駅北口で街頭啓発を実施(4/4)
4 FM放送による啓発	FM放送により啓発CMを放送(4/5～4/12 1日8回)
5 横断幕による啓発	啓発用横断幕を掲出(2か所)
6 ボディパネルによる啓発	啓発用ボディパネルをごみ収集車に掲出(約80枚)
7 ケーブルテレビによる啓発	ケーブルテレビによる啓発CMを放送
8 ポスターによる啓発	市内企業、教育機関、保育園及び公共施設等に啓発ポスターを掲示
9 社内または店内放送による啓発	市内企業に啓発文原稿を送付し、社内または店内放送による啓発

Ⅶ 投・開票所及び投・開票管理者等に関する調

1 投票所及び開票所

(1) 投票所及び投票区域

投票区	建物の名称	所在地	投票区域
1	平塚市立なでしこ公民館図書室	撫子原12番54号	花水台、撫子原、唐ヶ原
2	県立平塚工科高等学校体育館	黒部丘12番7号	黒部丘
3	平塚市立なでしこ小学校体育館	花水台42番1号	堇平、虹ヶ浜
4	なぎさふれあいセンター体育館	袖ヶ浜20番1号	龍城ヶ丘、袖ヶ浜
5	平塚市立花水公民館会議室	桃浜町34番34号	桃浜町、松風町
6	JAビルかながわ2階A、B会議室	八重咲町3番3号	八重咲町、代官町
7	湘南バンク港ベイサイドホール玄関ホール	夕陽ヶ丘66番1号	夕陽ヶ丘、久領堤
8	平塚市立太洋中学校3号館1階被服室	高浜台7番1号	高浜台、千石河岸
9	平塚市立港小学校体育館	夕陽ヶ丘22番1号	幸町、札幌町
10	平塚市立松原小学校体育館1階理科室	天沼7番10号	天沼、堤町、長瀬、中堂、馬入、老松町、八千代町、榎木町、馬入本町、須賀
11	平塚市役所別館仮設事務室	浅間町12番1号	宮松町、浅間町、宮の前、宝町
12	平塚市立中原中学校被服室	御殿4丁目5番1号	中原3丁目、御殿3丁目～4丁目、中原下宿
13	平塚市立崇善小学校体育館	浅間町4番3号	錦町、見附町、紅谷町、明石町
14	平塚栗原ホーム玄関ホール	立野町31番20号	豊原町、立野町、追分
15	平塚市立富士見小学校体育館	中里10番1号	平塚1丁目～4丁目
16	平塚市立春日野中学校体育館	中里33番1号	中里、上平塚、桜ヶ丘、平塚5丁目
17	県立平塚看護専門学校新館玄関ホール	諏訪町20番12号	達上ヶ丘、諏訪町、富士見町
18	南原自治会館集会室	南原2丁目16番12号	南原1丁目～4丁目
19	平塚市立中原小学校体育館1階理科室	御殿2丁目8番9号	御殿1丁目～2丁目、中原2丁目16番～26番
20	平塚市立大原公民館A、B会議室	大原1番15号	新町、大原、中原1丁目、中原2丁目1番～15番
21	平塚市立大野中学校体育館	東中原1丁目12番1号	東中原1丁目～2丁目
22	平塚市立真土小学校体育館1階図工室	西真土4丁目3番1号	西真土1丁目～4丁目
23	平塚市立八幡公民館会議室	西八幡1丁目10番22号	西八幡1丁目～4丁目
24	平塚市立八幡小学校体育館特別教室	東八幡3丁目8番1号	東八幡1丁目～5丁目
25	平塚市立大野小学校体育館	東真土2丁目1番1号	四之宮3丁目～6丁目、東真土2丁目1番～4番
26	平塚市立神田公民館集会室	田村3丁目12番5号	田村1丁目～3丁目・5丁目・7丁目 四之宮7丁目
27	平塚市立大神公民館大ホール	大神2391番地の1	大神、吉際
28	県営横内団地集会所ホール室	横内3130番地	横内3057番地・3068番地・3130番地・ 3227番地～3236番地・3773番地以降
29	平塚市立城島公民館集会室	小鍋島271番地の1	城所、下島、大島、小鍋島
30	平塚市立豊田小学校体育館	豊田宮下552番地	北豊田、豊田打間木、豊田小嶺、 豊田平等寺、豊田本郷、豊田宮下、 東豊田、南豊田
31	平塚市立金田公民館体育館	入野108番地の1	入野、寺田縄、長持、飯島、入部
32	平塚市立松延小学校体育館	纏226番地	徳延、纏
33	平塚市立山城中学校体育館	高村166番地	高根、万田

Ⅶ 投・開票所及び投・開票管理者等に関する調

1 投票所及び開票所

(1) 投票所及び投票区域

投票区	建物の名称	所在地	投票区域
34	平塚市立勝原小学校体育館1階第2音楽室	高村45番地	出縄、高村
35	平塚市立旭小学校体育館1階図書室	河内307番地	公所、日向岡1丁目～2丁目
36	平塚市立吉沢小学校体育館	上吉沢465番地	上吉沢、下吉沢、めぐみが丘1丁目～2丁目
37	平塚市立土屋公民館集会室	土屋1864番地の1	土屋
38	平塚市立金目公民館図書室	南金目966番地	南金目、千須谷、片岡1033番地～1061番地
39	平塚市立金旭中学校2棟1階第2音楽室	広川12番地	片岡（1033番地～1061番地を除く）、広川
40	平塚市立みずほ小学校体育館	北金目2丁目39番1号	北金目、北金目1丁目～4丁目、真田、真田1丁目～3丁目
41	平塚市立岡崎小学校体育館	岡崎3430番地	岡崎
42	平塚市立相模小学校体育館	田村6丁目9番1号	田村4丁目・6丁目・8丁目・9丁目
43	平塚市立旭南公民館大ホール	山下1096番地の1	山下
44	平塚市立横内小学校会議室	横内2687番地	横内401番地～3772番地 (3057番地・3068番地・3130番地・ 3227番地～3236番地を除く)
45	平塚市立旭北公民館会議室	河内440番地	河内、根坂間
46	ふじみ野自治会館2階集会室	ふじみ野1丁目23番11号	ふじみ野1丁目～2丁目
47	平塚市立神明中学校被服室	四之宮1丁目10番1号	四之宮1丁目～2丁目
48	平塚市立大野公民館大ホール	東真土2丁目12番1号	東真土1丁目～4丁目 (東真土2丁目1番～4番を除く)

Ⅶ 投・開票所及び投・開票管理者等に関する調

1 投票所及び開票所

(2) 期日前投票所

建物の名称	所在地	設置期間	投票時間	不在者投票場所併設
平塚市役所 別館仮設事務室	平塚市浅間町 12番1号	(知事) 平成27年3月27日 ～ 平成27年4月11日	8時30分 ～ 20時00分	有
		(県議) 平成27年4月4日 ～ 平成27年4月11日		
平塚市立金目公民館 図書室	平塚市南金目 966番地	平成27年4月5日 ～ 平成27年4月11日	9時00分 ～ 18時00分	有
平塚市立神田公民館 会議室	平塚市田村3丁目 12番5号	平成27年4月5日 ～ 平成27年4月11日	9時00分 ～ 18時00分	有

(3) 開票所

開票所の名称	所在地	開閉時刻	備考
ひらつかアリーナ (ひらつかサン・ライフアリーナ)	平塚市中堂 246番地の1	20時50分 開始 22時48分 閉鎖(知事)	即日開票

(4) 投・開票所に使用した施設の内訳

区 分	施 設 数								借上げ料 を要した 施設数
	市役所	学校	公会堂	公民館	体育館 (学校以外 のもの)	集会施設	その他	計	
投票所	1	27	0	13	1	4	2	48	3
期日前 投票所	1	0	0	2	0	0	0	3	0
開票所	0	0	0	0	1	0	0	1	1

Ⅶ 投・開票所及び投・開票管理者等に関する調

2 投票管理者及び開票管理者等

(1) 投票管理者及び職務代理人一覧

投票区	投票管理者	投票管理者 職務代理人	投票区	投票管理者	投票管理者 職務代理人
1	相原 信昭	熊川 泰成	26	杉森 宏	岡田 博
2	岩崎 浩臣	小峰 直子	27	相原 輝雄	高梨 里志
3	原 正	坂田 剛	28	武井 隆	生沼 邦保
4	浦田 稔雄	柏木 尚夫	29	磯村 正之	門倉 恵子
5	平井 悟	坂田 啓太	30	鎌田 安之	菊地 真由美
6	田丸 勝巳	山口 洋一	31	小泉 宏	飯田 健一
7	大野 悟	柳川 喜男	32	間宮 芳夫	土屋 真人
8	佐伯 啓介	岩田 浩二	33	重田 昌巳	相澤 史幸
9	湯川 浩之	小林 裕治	34	新倉 好人	須藤 大助
10	内田 徹	武井 敬	35	和田 芳男	野上 正志
11	河野 滋之	原 正弘	36	戸塚 清	関野 良真
12	荒 正夫	井澤 映子	37	石井 利昌	若林 正興
13	石塚 誠一郎	森 好宏	38	鈴木 千代治	柳泉 玲子
14	中村 俊也	下田 宏	39	宮川 康樹	端山 博実
15	高橋 孝洋	鈴木 雄二郎	40	二見 博幸	森 建巳
16	中戸川 泰彦	小長井 大作	41	杉山 茂	市川 豊
17	古矢 守	三田 浩史	42	木川 大成	杉山 秀司
18	今井 修己	高橋 哲也	43	久保田 寛	吉澤 達夫
19	遠藤 正人	宮脇 正樹	44	西ヶ谷 秀樹	堂道 誠
20	金子 博文	磯部 達男	45	瀬戸 雅史	鳥居 昌
21	高橋 勇二	高倉 謙一	46	小川 喜久雄	篠崎 光徳
22	伊東 俊夫	石川 泉	47	諸伏 安男	舛水 稔巳
23	津田 勝稔	馬鳥 啓一	48	曾我 一章	伊礼 和美
24	小泉 一郎	相原 一哉			
25	石田 智之	池田 良成			

Ⅶ 投・開票所及び投・開票管理者等に関する調

2 投票管理者及び開票管理者等

(2) 期日前投票管理者及び職務代理人一覧

期日前投票所	月 日	投票管理者	投票管理者職務代理人
市役所 別館仮設事務室	3月27日(金)	高梨 孝治	武田 仁
	3月28日(土)	杉山 善彌	
	3月29日(日)	後藤 輝彦	
	3月30日(月)	陶山 豊彦	
	3月31日(火)	小林 保雄	
	4月1日(水)	高梨 孝治	
	4月2日(木)	陶山 豊彦	
	4月3日(金)	安池 雅美	
	4月4日(土)	穂坂 光俊	
	4月5日(日)	後藤 輝彦	
	4月6日(月)	高梨 孝治	
	4月7日(火)	杉山 善彌	
	4月8日(水)	陶山 豊彦	
	4月9日(木)	小林 保雄	
	4月10日(金)	後藤 輝彦	
	4月11日(土)	杉山 善彌	
市立金目公民館 図書室	4月5日(日)	大野 守	大八木 悠
	4月6日(月)		川口 絵莉
	4月7日(火)		渡邊 愛
	4月8日(水)		杉山 正樹
	4月9日(木)	久永 逸雄	小泉健太郎
	4月10日(金)		長沢 純平
	4月11日(土)		三澤めぐみ
市立神田公民館 会議室	4月5日(日)	安池 雅美	岩崎 亮裕
	4月6日(月)		渡邊 知也
	4月7日(火)	山木 正	佐野 裕昌
	4月8日(水)		金澤 麻優
	4月9日(木)		井川 諒
	4月10日(金)	米谷 良一	阿部 大介
	4月11日(土)		石川亜貴子

(3) 選挙長又は開票管理者及び同職務代理人一覧

選挙名	区分	選挙長又は 開票管理者	同職務代理人
神奈川県知事選挙		後藤 輝彦	高梨 孝治
神奈川県議会議員選挙		陶山 豊彦	杉山 善彌

Ⅶ 投・開票所及び投・開票管理者等に関する調

2 投票管理者及び開票管理者等

(4) 投票立会人数

投票所数	投票立会人数(実人数)	
	選挙管理委員会の選任した者	投票管理者の選任した者
48	96	0

(5) 期日前投票立会人数

投票所数	投票立会人数(実人数)	
	選挙管理委員会の選任した者	投票管理者の選任した者
3	45	0

(6) 選挙(開票)立会人数

選挙名	区分	選挙(開票)立会人数		
		候補者の届出による者	選挙管理委員会の選任した者	選挙長(開票管理者)の選任した者
知事	知事	1	2	0
	県議	4	0	0

選挙名	区分	党派別開票立会人数			
		民主党	自由民主党	公明党	無所属
知事	知事	0	0	0	1
	県議	1	1	1	1

Ⅶ 投・開票所及び投・開票管理者等に関する調

2 投票管理者及び開票管理者

(7) 投票管理者及び投票事務従事者数

投票管理者				投票事務従事者				合計
投票管理者	職務代理者	臨時に職務を管掌した者	計	選管書記	市職員	その他	計	
48	0	0	48	0	243	96	339	387

期日前投票管理者				期日前投票事務従事者				合計
投票管理者	職務代理者	臨時に職務を管掌した者	計	選管書記	市職員	その他	計	
12	0	0	12	3	30	42	75	87

(8) 選挙長又は開票管理者及び開票事務従事者数

区分 選挙名	選挙長又は開票管理者					開票事務従事者			
	選挙長	開票管理者	職務代理者	臨時に職務を管掌した者	計	選管書記	市職員	その他	計
知事	—	1	—	—	1	7	175	3	185
県議	1 (0)	—	—	—	1 (0)	7 (7)	152 (30)	3 (3)	162 (40)
計	1	1	—	—	2	7	297	3	307

* ()内は兼務者数

3 選挙管理委員及び事務局職員

(1) 選挙管理委員

職名	氏名
委員長	高梨 孝治
委員(委員長職務代理者)	杉山 善彌
委員	後藤 輝彦
委員	陶山 豊彦

(2) 選挙管理委員会事務局職員

職名	氏名	備考
事務局長	湯浅 聖巳	専任
主管	武田 仁	専任
主査	石丸 亮介	専任
主任	永原 崇史	専任
主任	大沢田 尊保	専任
主事	田窪 佳祐	専任
主事	小泉 友里恵	専任

Ⅵ 参考資料

- 1 広報ひらつか**
- 2 選挙公報**
- 3 平塚市投票区域図**

第18回統一地方選挙

4月12日 県議会議員・県知事選挙
4月26日 市議会議員・市長選挙

投票時間はいずれも午前7時～午後8時です。投票所の駐車台数には限りがあります。なるべく公共交通機関をご利用ください。

選挙管理委員会事務局 ☎21-87955

選挙の日程

日程	内容
3月下旬	投票所入場整理券を発送
3/26(木)	告示
4/3(金)	県議会議員選挙
4/8(水)	選挙公報を新聞折り込みで配布
4/12(日)	8時～午後8時に投票

県議会議員・市長選挙

日程	内容
4月中旬	投票所入場整理券を発送
4/19(日)	告示
4/22(水)	選挙公報を新聞折り込みで配布
4/26(日)	8時～午後8時に投票

投票所入場整理券

投票所入場整理券は、封書(1世帯1通)で郵送します。投票所を確認し、自分の投票所入場整理券を切り離して、投票所へお持ちください。投票所入場整理券が届かなかったり、紛失したりしたときは、選挙管理委員会事務局にお問い合わせください。



前回の市長選挙の開票作業

ていば投票できます。投票所へお持ちください。

選挙公報は新聞折り込みで

候補者の政見を掲載した選挙公報は、新聞折り込みでお届けします。市役所や公民館などにもあります。

期日前投票の活用

投票日の当日にレジャーや仕事などで投票できない方は、期日前投票券を持ってお越しください。



①市役所別館1階仮設事務室 時間は午前8時～午後8時30分。②市民センター 時間は午前8時～午後8時。③公民館 時間は午前8時～午後8時。④公民館 時間は午前8時～午後8時。

病院や老人ホームで投票

指定病院や指定老人ホームなど、不在者投票施設に入院・入所している方は、施設で不在者投票ができます。施設長に申し出てください。

郵便で不在者投票

身体障がい者手帳・戦傷病者手帳・介護保険者証(要介護5)をお持ちの方は、一定の条件に該当する方は、郵便で投票できます。

募集

国勢調査の調査員

8月下旬～10月下旬に、調査票を配布・回収します。市内在住の20歳以上の方1400人(選考)。報酬は3万8000円程度。

男女共同参画推進協議会の公募委員

任期は6月1日から2年間。次の条件を全て満たす方2人(選考)①市内に1年以上在住し6月1日現在、高校生を除く18～75歳②市のほかの審議会の委員でない③平日に年3回程度開く会議に出席できる、など。

米づくり体験隊

代表者が20歳以上の20家族(抽選)。6月20日(土)午前①田植え 1万5000円。②草取り 7月18日(土)午前

投票所が変わります

東真土1～4丁目(東真土2丁目1～4番を除く)に在住の方は、投票所が真土小学校から大野公民館(東真土2-12-1)に変わります。

市図書館協議会の委員

任期は8月1日から2年間。次の条件を全て満たす方1人(選考)①市内に1年以上在住し8月1日現在、高校生を除く18～75歳②市のほかの審議会の委員でない、など。

援農ボランティア

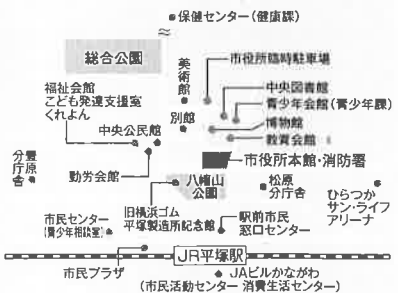
農作業を手伝いませんか。次の条件を全て満たす方①高校生を除く18歳以上で健康②市内在住③援農研修に3回参加できる。

ガイドと巡る平塚の文化資源

「花水川水辺の道」コースを歩きます。自転車やオート、

応募方法

- =応募方法
- =問い合わせ
- 必要事項とある場合、郵便番号・住所・氏名(ふりがな)・電話番号をご記入ください。
- 市役所への郵便物は、〒254-8686平塚市役所 ○〇課で届きます。
- 募集開始日の記載がない場合、4月6日(月)午前8時30分から、受け付けます。
- メールの応募の場合(〒)以下に city.hiratsuka.kanagawa.jp を付けてください。



記入例	
往復はがき	郵便番号
住所	氏名
氏名	電話番号
郵便番号	その他の事項
住所	氏名
氏名	電話番号
郵便番号	その他の事項

神奈川県議会議員選挙選挙公報

神奈川県選挙管理委員会

平塚初!県政に女性を!

市民運動でつちかった行動力
女性パワーで神奈川県を変えよう!

谷谷子の目指す5つの政策目標

- ①「中学校給食」の実施を!! 全国に追いつきたい
「中学校給食は、「学校給食法」「食育基本法」などの法律で実施を求められている。行政が提供すべきサービスの一つです。」
地産・地消も中学校給食で食育を!
- ②幼稚園・保育園の拡充、病後児 病児保育園の普及
「平成22年に市に要望し、25年に病後児保育園が実現しました。」
仕事と育児の両立を支援!
- ③子ども虐待防止
県の児童相談所に、地域ネットワークを充実!
- ④障がい者の日常生活訓練所の設置
障がいに関する神奈川の情報発信の拠点に!
- ⑤介護する方・される方、皆で支える福祉
介護士の待遇改善!



無所属

谷谷子

(プロフィール)
1984年 都立青山高等学校卒業
1988年 お茶の水女子大学卒業
竹中工務店入社
1998年 点検ボランティアを始める
2011年 平塚市青少年問題協議会 委員(2年)
2013年 平塚市市民活動推進委員会 委員(2年) 夫・長男(大学生)

(職歴)
中学校給食を実現する会 会長(6年)
平塚点検赤十字車社 役員(16年)
平塚市松原町自治会 役員(5年)
湘南フレーザーデン 副実行委員長
(家医)
夫・長男(大学生)

【ブログ・公式HP】[「谷谷子」](#) [検索](#)

湘南活性化プロジェクト始動!

森正明はこんなことをやってきました・やっています!



森正明

自民党
公認

- 「地域医療介護総合確保基金」
38.5億円を確保しました。
2025年には75歳以上の高齢者が2,000万人を超えます。平塚市でも高齢者の数が急速に増えています。その時に、脳梗塞や心筋梗塞のような1分1秒を争う急性期からがんや介護までのフルセットの医療・介護を地域で提供できるように体制を整備する基金です。平塚の医療体制の整備をサポートしていきます。
- 児童相談所を平塚に誘致しました。
未熟児・虐待児・障害児・発達障害・虐待・貧困困難・放火行為・不登校・家出など児童に関するさまざまな問題を取り扱うのが児童相談所です。平塚の子どもの健全育成のために児童相談所を活用してまいります。
- 再生可能エネルギーに関する条例を成立させました。
新緑発の先頭に立つ河野太郎代議士の地元、神奈川県から発展に依存しない、再生可能エネルギーを増強するための条例を議員立法で成立させました。再生可能エネルギーは、災害にも強い地域分散型のエネルギーです。電力自由化を利用して、神奈川の新しいエネルギー構造を創っていきます。
- 国道134号の4車線化を実現しました。
中部の古沢町南側と力を合わせ、さがみ縦貫道路の建設の間に、国道134号の平塚・大園区間の4車線化を実現しました。平塚の道路アクセスをより良いものにしていくために、パイロット車の延伸と平塚西部の交通網の整備に力を入れています。
- 地域のコミュニティダイニングを実現していきます。
1人住まいの高齢者が平塚でも増えています。地域の高齢者が気軽に集まって栄養バランスを考えた昼食・夕食を食べることができる地域のダイニングルームの実現を目指します。地域の様々な人も利用できるようにすればコミュニティの核になり、中学校のそばに地域ダイニングをつくれれば、財政を圧迫することなく、中学生に栄養バランスのとれた昼食を提供することができます。そして、高齢者の雇用にもつながります。
- 平塚から「ローカルファースト」を実現していきます。
平塚には地域のまとまりがあり、学校や公民館のような核があります。それを取り囲む商店街や農産、水産業を地域で盛り立てることができるはずですが。地域の商店街を守るのには、自分たちの暮らしを守るということでもあります。平塚市民の多くが地域の新鮮で安全でおいしい平塚の農作物を食うという行動をとれば、平塚の農業も強くなり、平塚の飲食店が地元のものを食べれば、平塚スタイルを創ることにつながります。地域のものを地域で活用し、地域を盛り上げるという「ローカルファースト」の先頭に立ちます。

県民相談 6000件!

真心を込めてお受けしました

活動実績等HP
赤井かずのり.com

政策実現力No.1

- (行動力、実現力は誰にも負けません!)
- 国道134号-4車線化全線開通
 - 西湘海岸の砂浜復元を実施
 - 緊急輸送道路の調査と対策工事を推進
 - 認知症対策として「よりそいノート」を作成
 - 全国初LED照明7万本を県有施設に導入しコスト削減
 - 神奈川県初の「サイクルポリス」を配備

チャレンジ5!

- (皆さまの目標で行動し、これからも挑戦します!)
1. 税金のムダ遣いを更になくしてまいります
 2. 災害に強く、犯罪の少ない街を作ります
 3. 安心して子育てができる街を作ります
 4. 高齢者が健康で安心できる街を作ります
 5. 若者がいきいきと働ける街を作ります

赤井かずのり profile

・1947年 平塚市生まれ
・湘南学園高等学校卒業
・芝浦工業大学卒業
・建設設計事務所勤務
・衆議院議員公設第一秘書
・2003年 県議会議員当選
・2007年 県議会議員二期目当選
・2011年 県議会議員三期目当選

●県議会役職
●議会運営委員会委員
●県民企業常任委員会委員
●安全安心推進対策委員会委員
●副党首職
●党神奈川県本部幹事
●党神奈川県議団副団長
●党本部選挙対策局長
●西湘支部連合会長



赤井かずのり

公明党公認

しがらみのない 市民目線の改革を突き進む 浅尾慶一郎さんと 「みんなの改革」を立ち上げました!



ねぎし孝之

- ねぎしが築く5つの政策
- ① 市民目線の議会を築く!
 - ② 未来の平塚は市民が築く!
 - ③ 老後に不安がなく子育て世代に優しい社会を築く!
 - ④ 格差を止め安心で公平な労働環境を築く!
 - ⑤ 平和都市平塚と日本平和を築く!

2期目の挑戦 38歳

みんなの改革

神奈川県議会議員選挙選挙公報

神奈川県選挙管理委員会

未来へ つなぐ力 **31** 歳



子育て、教育、福祉、産業、防災など
市と県五つ核心課題に取り組ませてください。
明日の生活も、20年、30年後の平塚の未来にも取り組めます。
若さと行動力、そしてまっすぐな気持ちでお応えする覚悟です。

未来へつなぐ7つの柱

- 子育てに夢を** 妊娠から育児まで切れ目なく支援する「アシストマネージャー制度」の創設/出産後女性の復職支援/待機児童ゼロの実現
- 若者に元気を** 非正規雇用の解消/セーフティネット充実による再チャレンジ可能な社会の構築/一定の収入以下の若者への住宅支援
- 暮らしに安心を** 医療、介護、生活支援等が連携した「地域包括ケア」の推進/特別養護老人ホームの増設/障がいがある人のための成年後見人の育成・拡充
- 産業に活力を** 平塚の海を観光資源として活かす「道の駅」の新設/さがみロボット特区を活用した福祉系先端産業の誘致・育成
- 農業に輝きを** 生産から加工・販売を一貫して行う「農業の6次産業化」の推進/農業と太陽光発電を両立させる「ソーラーシェアリング」の推進
- 災害に備えを** 護岸整備や地下道水池建設による金目川水系の防災力強化/ゲリラ豪雨に伴う洪水などの都市型災害に強いまちづくり/津波対策の強化
- 地域に安全を** 警察官の増員・重点配備/防犯カメラ設置への補助金増額/「振り込み詐欺」対策の強化/危険ドラッグ根絶に向けた取締の強化

米村かずひこ

民主党公認

1983(昭和58)年生まれ。金目幼稚園、みずほ小、金目中、平塚江南高校、同志社大学経済学部卒業。参議院議員かねこ洋一公設秘書を経て、平塚市職(1期)。
www.yonemura-k.com | kazuhiko.yonemura | 米村かずひこ | 045-522-1111

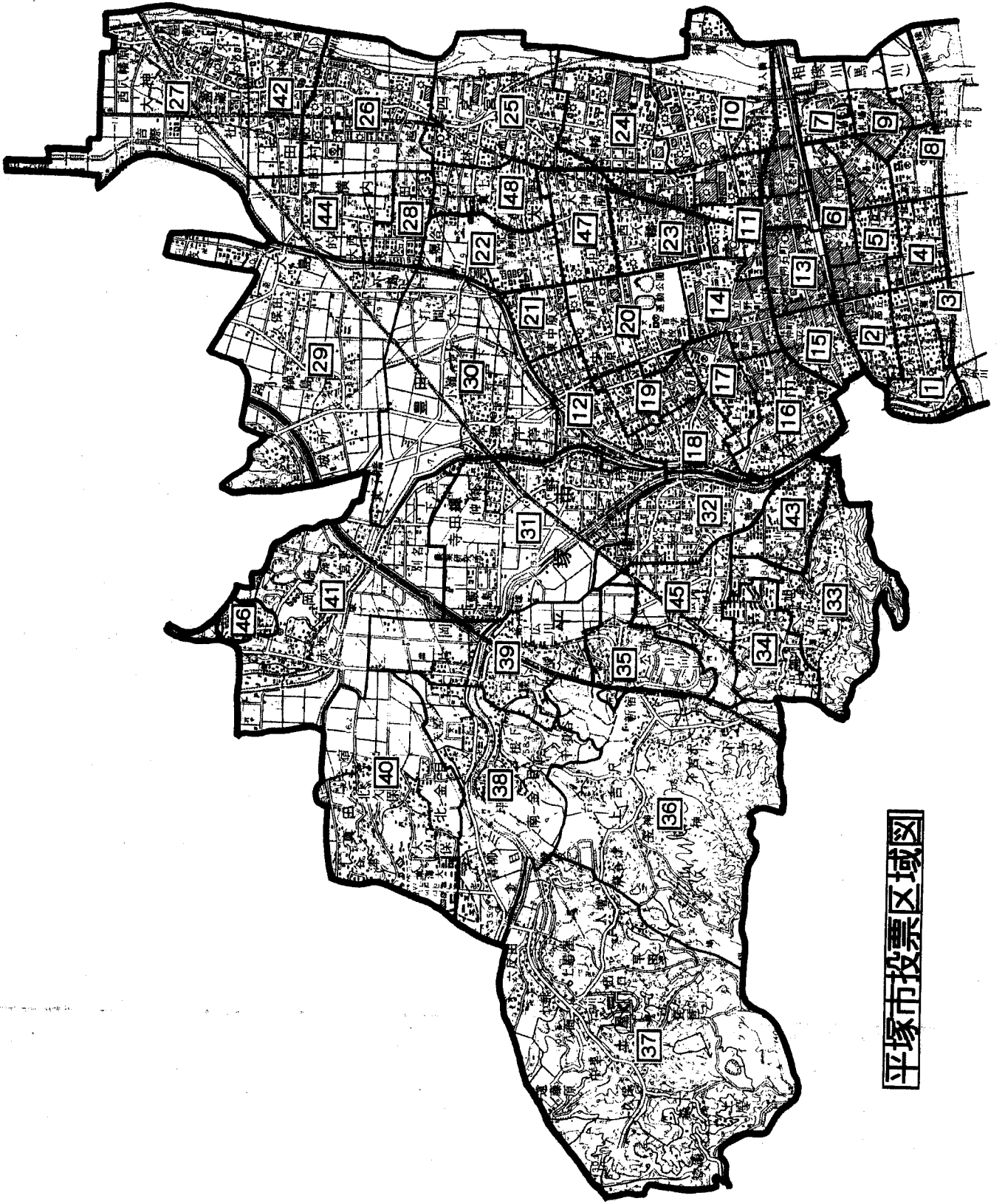
投票日

4月12日(日)

投票時間

午前7時から 午後8時まで

投票日に、投票所に行けない方は、期日前投票又は不在者投票をご利用ください。



平塚市投票区域図

第18回統一地方選挙

平成27年4月12日執行
神奈川県知事選挙・神奈川県議会議員選挙 結果調

平成28年(2016年)3月発行

発行 平塚市選挙管理委員会

〒254-8686 平塚市浅間町9番1号

電話：0463-21-8795 fax：0463-21-9615

ホームページアドレス

<http://www.city.hiratsuka.kanagawa.jp/senkyo/index.htm>

メールアドレス

senkan@city.hiratsuka.kanagawa.jp