

**平成25年7月21日執行**

**第23回 参議院議員通常選挙**

**結 果 調**

**平塚市選挙管理委員会**

## ま え が き

この記録は、平成25年7月21日執行の第23回参议院議員通常選挙の結果をまとめたものです。

今回の選挙は、平成25年7月28日の参议院議員の任期満了に伴い執行された選挙であり、平成21年8月執行の衆议院議員総選挙で歴史的な大敗をした自民党が、平成24年12月執行の衆议院議員総選挙で政権を再び奪還、政権交代を果たし与党となった中初めて行われる国政選挙で、民主党は既に平成22年7月に行われた前回の参议院議員通常選挙において、第1党の座は死守したものの、国民新党と連立しても過半数を割っており、自民党が第2次安倍内閣が表明した経済政策『アベノミクス』の下に、今回も、非改選議員と合わせて、過半数を確保し『ねじれ国会』を解消できるかが最大の焦点とされました。また、選挙前に3回の公職選挙法の改正が行われ、平成24年11月の改正で『一票の格差』を是正するため、本県も神奈川県選挙区の定数が6人から8人に改正され、改選数も3人から4人になりました。平成25年4月の改正では、インターネット選挙運動が認められ、同年5月の改正では、成年被後見人の参政権が回復し、それに伴い指定施設における外部立会人の運用についても整備され、投票率向上に資するものと期待されました。

選挙の結果は、自民党が改選議席の過半数を超える議席を獲得し、連立政権を組む公明党と合わせ、参议院でも安定多数を獲得し、『ねじれ国会』を解消した結果となりました。

本市の投票率（選挙区）は51.41%で前回は0.94ポイント下回りましたが、期日前投票の利用者は約19,400人で、前回より、約3,200人の増となりました。

今回、入場整理券を一人一枚と大きくすると共に、裏面には『期日前投票宣誓書』を印刷するなど様式を変更しましたので、前回まで数多くあった入場整理券に関する問い合わせがほとんどなく、大きな成果をあげることができました。今後も投票し易い事務手続きの改善に努めてまいります。

終わりに、関係者皆様の選挙執行に対する御理解・御協力により、事故なく執行できましたことに心から御礼申し上げます。

平塚市選挙管理委員会

## 目 次

I	事務日程	
1	事務日程表	1
II	立候補者の氏名等に関する調	
1	参議院神奈川県選出議員選挙	4
2	参議院比例代表選出議員選挙	4
III	投票結果に関する調	
1	投票者数及び投票率	7
2	時刻別投票状況	7
3	投票区別投票者数	8
4	期日前投票所別投票者数	10
5	代理投票及び点字投票	10
6	不在者投票用紙の請求、交付及び投票	11
7	期日前投票者及び不在者投票者の事由	12
8	不在者投票管理者別不在者投票数	13
9	期日前投票及び不在者投票をした者の割合	13
10	不在者投票の受理・不受理	13
11	在外選挙人の投票用紙の請求、交付及び投票	14
12	在外投票の受理・不受理	14
13	投票率の推移	15
IV	開票結果に関する調	
1	参議院神奈川県選出議員選挙	16
2	参議院比例代表選出議員選挙	18
V	選挙公営に関する調	
1	ポスター掲示場	30
2	公営施設使用の個人演説会等	30
3	選挙公報	30
VI	投・開票所及び投・開票管理者等に関する調	
1	投票所及び開票所	31
2	投票管理者及び開票管理者等	34
3	選挙管理委員及び事務局職員	37
VII	参考資料	
1	選挙公報	
2	広報ひらつか	

### 《凡例》

法	公職選挙法
令	公職選挙法施行令
在外規則	在外選挙執行規則
自治令	地方自治法施行令
選挙区	参議院神奈川県選出議員選挙
比例代表	参議院比例代表選出議員選挙

# I 事務日程

## 1 事務日程表

選挙 期日 前(後)	月日	曜日	主 内 容	関係法令
174	1月28日	月	候補者等の政治活動用ポスター掲示禁止期間始期(～7/21)	法143⑯⑰
83	4月29日	月	後援団体の寄附禁止強化期間始期(～7/21)	法199の2、199の5
67	5月15日	水	5月定例校長会にて説明	
62	5月20日	月	市区町村選挙管理委員会選挙係長会議(県庁大会議場)	
59	5月23日	木	在外投票(郵便等投票)用投票用紙等受領	
58	5月24日	金	公民館主事会議にて説明 部長会議にて説明	
53	5月29日	水	直接請求署名収集禁止期間始期(～7/21)	自治令92
			在外投票(郵便等投票)用投票用紙等交付開始	令65の11② 在外規則23①
51	5月31日	金	平塚郵便局との打合せ	
49	6月2日	日	選挙管理委員会[6月定例会]	
45	6月6日	木	市区町村選挙管理委員会委員長・書記長会議(県庁大会議場)	
32	6月19日	水	選挙人名簿登録の移替え延期期間始期(～7/21)	令17ただし書き
			ポスター掲示場設置開始	
31	6月20日	木	不在者投票用封筒類受領	
30	6月21日	金	指定施設不在者投票事務説明会(県立青少年センター) 第1次物品受領	
27	6月24日	月	第1回投・開票速報リハーサル	
25	6月26日	水	通常国会閉会 臨時職員雇用開始	
23	6月28日	金	選挙管理委員会[6月臨時会①] 選挙期日閣議決定	
20	7月1日	月	記者説明	
19	7月2日	火	投票所入場整理券発送	令31①
18	7月3日	水	選挙管理委員会[7月定例会] 選挙時登録の基準日・登録日 選挙人名簿及び在外選挙人名簿登録者数の報告 不在者投票用紙等事前発送開始 期日前投票臨時職員説明会(市役所新館第2会議室)	法22② 令22①、23の16① 令53①、59の4④ 令65の13①
17	7月4日	木	<b>【選挙期日の公示日】</b> 公営施設使用個人演説会等開催申出受理開始 開票立会人届出受理開始 選挙事務所設置(異動)届受理開始 選挙人名簿の閲覧中止 在外選挙人名簿の登録・閲覧中止 選挙時登録の縦覧に供する書面の縦覧(1日間) 在外選挙人名簿の縦覧に供する書面の縦覧(1日間) 選挙管理委員会[7月臨時会①] 投票所氏名等掲示掲載順序のくじ施行	法32② 法163 令112① 法62① 令69 法130② 法28の2、28の3 法30の6②、30の12 法23① 法30の7① 法175③
16	7月5日	金	期日前・不在者投票開始(市役所新館第2会議室のみ) 在外投票(郵便等投票・在外公館投票・国内における投票)開始 「広報ひらつか第1金曜日号」にて選挙の周知 併任職員辞令交付	法48の2、49、49の2② 令4章の3、5章 法49の2、令65の4、65 の12、65の13
15	7月6日	土	公営施設使用個人演説会開始	法163

# I 事務日程

## 1 事務日程表

選挙 期日 前(後)	月日	曜日	主 な 内 容	関係法令
13	7月8日	月	期日前投票状況報告(第1回)	
12	7月9日	火	投票・開票事務説明会(県庁大会議場)	
11	7月10日	水	平塚警察署へ警備依頼	
10	7月11日	木	期日前投票事務説明会(中央公民館)	
			投票事務説明会(教育会館)	
			第2次物品受領	
9	7月12日	金	第2回投・開票速報リハーサル	
			選挙公報受領	
			選挙公報補完場所送致	法170②
8	7月13日	土	街頭啓発(平塚駅周辺)	
			選挙公報新聞折込み	法170②
			選挙公報補完場所送致	法170②
7	7月14日	日	街頭啓発(平塚駅周辺)	
			期日前・不在者投票開始(金目・神田公民館)	
6	7月15日	月	在外公館投票最終日	法49の2①
			期日前投票状況報告(第2回)	
5	7月16日	火	当日投票システム操作説明会(研修室)	
			投票日用投票用紙受領	
4	7月17日	水	開票事務説明会(教育会館)	
			郵便等による不在者投票の投票用紙等交付請求期限	令59の4①
			郵便等による在外投票用投票用紙等交付請求期限	令65の11①
3	7月18日	木	投票所へ投票器材の搬入	
			開票立会人届出最終日	法62①
			選挙管理委員会[7月臨時会②]	
			開票立会人くじ施行	法62
2	7月19日	金	選挙公報配布期限	法170①
			投・開票速報送信テスト	
1	7月20日	土	期日前・不在者投票最終日	法48の2、49、49の2②
			投票事務物品の引渡し	
			投票所へ投票器材の搬入	
			投・開票速報送信テスト	
			期日前投票状況報告(第3回)	
0	7月21日	日	<b>【選挙期日】</b>	
			選挙人名簿抄本の送付	令28
			在外選挙人名簿抄本の送付	令28、65の13
			《投票》(47投票区投票所)	
			期日前投票状況報告(最終)	
			不在者投票を指定投票区の投票管理者へ送致	令60②、61②
			在外投票を指定在外選挙投票区の投票管理者へ送致	令65の7、65の12、65の13
			期日前投票の投票箱等を開票管理者へ送致	法48の2② 令49の10
			投票箱等を開票管理者へ送致	法55
			《開票》(ひらつかアリーナ)	
投・開票速報				
(1)	7月22日	月	開票結果報告(県庁)	法66③ 令74
			投票所から投票器材の搬出	

## I 事務日程

### 1 事務日程表

選挙 期日 前(後)	月日	曜日	主  な  内  容	関係法令
			ポスター掲示場撤去開始	
(2)	7月23日	火	投票所から投票器材の搬出	
(3)	7月24日	水	ポスター掲示場撤去完了	
(4)	7月25日	木	臨時職員雇用終了	
(8)	7月29日	月	選挙人名簿及び在外選挙人名簿抄本の閲覧再開	法28の2、28の3、30の12
(15)	8月5日	月	第1回選挙運動費用収支報告書提出期限	法189①一
(30)	8月20日	火	選挙訴訟提起期限(選挙区)	法204
(32)	8月22日	木	当選訴訟提起期限(選挙区)	法208
(33)	8月23日	金	供託物返還・没収開始(選挙区)	法93①一 令93②

## II 立候補者の氏名等に関する調

### 1 参議院神奈川県選出議員選挙【改選定数4】

届出 受理 番号	届出年月日	届出 の別	ふりがな 候補者の氏名	性別	本籍	住 所	生年月日 (満 歳)	党 派	職 業	新現 元別
1	平成25年 7月4日	本人 届出	ささき 佐々木 さやか ( )	女	青森県	神奈川県横浜市	昭和56年1月18日 (満32歳)	公明党	弁護士	新
2	平成25年 7月4日	本人 届出	はたの 君枝 (畑野 君枝)	女	神奈川県	神奈川県横浜市	昭和32年1月19日 (満56歳)	日本共産党	政党役員	元
3	平成25年 7月4日	本人 届出	もりした まさかつ 森下 正勝 ( )	男	神奈川県	神奈川県横浜市	昭和18年8月1日 (満69歳)	無所属	建築内装業	新
4	平成25年 7月4日	本人 届出	しまむら だい 島村 大 ( )	男	千葉県	神奈川県横浜市	昭和35年8月11日 (満52歳)	自由民主党	歯科医師	新
5	平成25年 7月4日	本人 届出	つゆき 順一 (露木 順一)	男	神奈川県	神奈川県足柄上郡 開成町	昭和30年11月6日 (満57歳)	みどりの党	政治団体 代表	新
6	平成25年 7月4日	本人 届出	みと まさし 水戸 まさし (水戸 将史)	男	神奈川県	神奈川県横浜市	昭和37年7月28日 (満50歳)	日本維新の会	参議院議員	現
7	平成25年 7月4日	本人 届出	きむら えい子 木村 えい子 (木村 榮子)	女	神奈川県	神奈川県藤沢市	昭和23年1月15日 (満65歳)	社会民主党	政党役員	新
8	平成25年 7月4日	本人 届出	まつざわ しげふみ 松沢 しげふみ (松沢 成文)	男	神奈川県	東京都狛江市	昭和33年4月2日 (満55歳)	みんなの党	筑波大学 客員教授	新
9	平成25年 7月4日	本人 届出	まさやま ひろえ 牧山 ひろえ (牧山 弘恵)	女	東京都	神奈川県横浜市	昭和39年9月29日 (満48歳)	民主党	参議院議員	現
10	平成25年 7月4日	本人 届出	オイカワ ユキヒサ (及川 幸久)	男	東京都	神奈川県横浜市	昭和35年6月18日 (満53歳)	幸福実現党	党役員	新
11	平成25年 7月4日	本人 届出	みぞぐち としもり 溝口 敏盛 ( )	男	東京都	神奈川県横浜市	昭和22年1月12日 (満66歳)	維新政党 ・新風	無職	新

### 2 参議院比例代表選出議員選挙【改選定数48】

#### (1) 名簿届出政党等の名称等

届出 番号	届出年月日	ふりがな 政党その他の政治団体の名称	ふりがな 略 称	本部の所在地	ふりがな 代表者の氏名	名 簿 登 載 者 数
1	平成25年 7月4日	みんなの党	み ん な	東京都千代田区平河町2-6-1 平河町ビル9階	わたなべ よしみ 渡辺 喜美	15
2	平成25年 7月4日	民主 党	みん しゅ 党	東京都千代田区永田町1丁目11番1号 三宅坂ビル	かいえだ ばんり 海江田 万里	20
3	平成25年 7月4日	新党大地	だい ち 地	東京都千代田区永田町2-9-6 十全ビル206号室	すずき むねお 鈴木 宗男	9
4	平成25年 7月4日	社会民主党	しゃ みん 党	東京都千代田区永田町2-4-3 永田町ビル7階	ふくしま みずほ 福島 瑞穂	4
5	平成25年 7月4日	生活の党	せい かつ 党	東京都千代田区永田町2丁目12番8号 永田町SRビル3階	おざわ いちろう 小沢 一郎	6
6	平成25年 7月4日	みどりの風	み ど り	東京都品川区上大崎3-3-9-717	たにおか くくに 谷岡 郁子	3
7	平成25年 7月4日	自由民主党	じ む ゐん 党	東京都千代田区永田町1丁目11番23号	あべ しんぞう 安倍 晋三	29
8	平成25年 7月4日	日本共産党	きょ う 産 党	東京都渋谷区千駄ヶ谷4丁目26番7号	しい かずお 志位 和夫	17
9	平成25年 7月4日	公 明 党	こう めい 党	東京都新宿区南元町17番地	やまぐち なつお 山口 那津男	17
10	平成25年 7月4日	みどりの党グリーンズジャパン	グリーン	東京都杉並区高円寺南4-7-1 藤和シティコープ春木屋ビル202	すぐる なお 須黒 奈緒	9
11	平成25年 7月4日	日本維新の会	い 維 しん	大阪府大阪市中央区島之内1-17-16 三栄長堀ビル2F	いしはら しんたろう 石原 慎太郎	30
12	平成25年 7月4日	幸福実現党	こう 幸 福	東京都港区赤坂2丁目10-8	やない ひつよう 矢内 筆勝	3

II 立候補者の氏名等に関する調

2 参議院比例代表選出議員選挙【改選定数48】

(2) 名簿登載者の氏名等

政党その他の政治団体の略称	名簿登載者											
	氏名	性別	新現元別	氏名	性別	新現元別	氏名	性別	新現元別	氏名	性別	新現元別
みんな	いしい 竜馬	男	新	井上 よしゆき	男	新	うめざわ 梅沢 しげお	男	新	かわい 純一	男	新
	かわだ 龍平	男	現	きくち ふみひろ	男	新	こさい たろう	男	新	すがわら 普原 なおとし	男	新
	たいらともゆき 平 智之	男	新	とみおか 富岡 ゆきお	男	新	ふなびき こうこ	女	新	ほんだ 本田 あきこ	女	新
	やまぐち 山口 かずゆき	男	新	やまもと 山本 こうじ	男	新	わたなべ 渡辺 みちたろう	男	新			
民主	あいはら くみこ	女	現	いがらし 文彦	男	新	いしい はじめ 石井 一	男	現	いしがみ 石上 としお	男	新
	いそざき 哲史	男	新	おおしま 大島 くすお	男	現	おくむら 奥村 てんぞう	男	元	かの 道彦	男	新
	かみもと 楠本 みえ子	女	現	かわい たかのり	男	現	ささき たかひろ 隆博	男	新	さだみつ 克之	男	新
	たるい 良和	男	現	ツルネン マルテイ	男	現	とどろき 利治	男	現	はまの 浜野 よしふみ	男	新
	まどか 円 より子	女	元	やなせ 進	男	元	よしかわ 吉川 さおり	女	現	よしだ 吉田 こういち 公一	男	新
大地	まつき けんこう 松木 けんこう	男	新	うちやま 内山 あきら	男	新	はぎはら 仁	男	新	はしもと 橋本 べん	男	新
	たみや 田宮 かいち	男	新	まえかわ 前川 ひかる	男	新	ささき 節子	女	新	まちかわ 町川 じゅんこ	女	新
	すずき 宗男	男	新									
社民党	またいち 又市 征治	男	現	やま 山シロ 博治	男	新	かも 鴨 ももよ	女	新	やの 矢野 あつ子	女	新
生活	ひろの 広野 ただし	男	現	ふじわら 藤原 よしのぶ	男	現	はた ともこ	女	現	やまおか 山岡 けんじ	男	元
	あずましようぞう 東 祥三	男	新	みやけ 雪子	女	新						
みどり	たにおか 谷岡 くにこ	女	現	やまだ 山田 正彦	男	新	いどがわ 井戸川 かつたか	男	新			
自民党	あかいけ 赤池 まさあき	男	新	あぜもと しょうご	男	新	ありむら 治子	女	現	いしい 石井 みどり	女	現
	いしだ 石田 まさひろ	男	新	いとう 伊藤 ようすけ	男	新	えとう せいいち	男	現	おおえ 大江 やすひろ	男	元
	おおた 太田 ふさえ	女	新	かねこ 金子 ぜんじろう	男	新	きたむら 北村 つねお	男	新	きむら 木村 よしお	男	新
	きむら りゆうじ	男	新	さきき 佐々木 洋平	男	新	さたけ 佐竹 まさあき	男	新	さとう 佐藤 のぶあき	男	現
	さとう 佐藤 まさひさ	男	現	さんとう 山東 昭子	女	現	そのだ 修光	男	新	つかはら 塚原 光男	男	新
	つげ 芳文	男	新	はしもと 橋本 聖子	女	現	はにゅうだ 羽生田 たかし	男	新	まるやま 丸山 かずや 和也	男	現
	みやもと 宮本 しゅうじ	男	新	やまだ 山田 としお	男	現	よねさか 米坂 ともあき	男	新	わかさ 勝	男	新
	わたなべ 美樹	男	新									
共産党	やました 山下 よしき	男	現	こいけ 小池 晃	男	元	かみ 紙 智子	女	現	いのうえ 井上 さとし	男	現
	にひ 仁比 そうへい	男	元	あさか 由香	女	新	いけうち 池内 さおり	女	新	いざわ 井沢 たかのり 孝典	男	新
	えがみ 江上 ひろゆき	男	新	おおにし 大西 オサム	男	新	きむら 木村 けんじ	男	新	こだか ひろし 洋	男	新
	たけだ 良介	男	新	つじ 辻 源巳	男	新	ニシヒラ 守伸	男	新	むらかみ のぶお 村上 信夫	男	新
	やまもと 山本 ようこ 陽子	女	新									
公明	わかまつ 若松 かねしげ	男	新	ひらき 平木 だいさく	男	新	うおずみ 魚住 ゆういちろう	男	現	やまもと 山本 かなえ	女	現
	やまもと 山本 ひろし	男	現	かわの 義博	男	新	にいづま 新妻 ひでき	男	新	あめみや 雨宮 秀樹	男	新
	かわしま のぶお 川島 信雄	男	新	くぼた てつや 窪田 哲也	男	新	しみず 清水 定幸	男	新	すずき 鈴木 充	男	新
	ふかざわ あつし 深澤 淳	男	新	まつば 松葉 玲	男	新	みやち 宮地 こうすけ 広助	男	新	よえだ 四重田 まさとし 雅俊	男	新
	わしおか 鷺岡 ひであき 秀明	男	新									



II 立候補者の氏名等に関する調

2 参議院比例代表選出議員選挙【改選定数48】

(2) 名簿登載者の氏名等

政党その他の 政治団 体の略称	名 簿 登 載 者											
	氏 名	性別	新現 元別	氏 名	性別	新現 元別	氏 名	性別	新現 元別	氏 名	性別	新現 元別
グリーン	すぐる <small>な</small> 奈緒	女	新	はせがわ <small>う</small> 長谷川 ういこ	女	新	たぐち <small>ま</small> 田口 まゆ	女	新	おおの <small>た</small> 大野 たくお	男	新
	しまざき <small>な</small> なおみ	女	新	きむら <small>ゆ</small> 木村 ゆういち	男	新	おがた <small>け</small> 尾形 けいこ	女	新	きだ <small>せ</small> 木田 せつこ	女	新
	みやけ <small>よ</small> 三宅 洋平	男	新									
維 新	なかやま <small>き</small> 中山 きょう子	女	現	むろい <small>くに</small> むろい 邦彦	男	元	あさだ <small>ま</small> 浅田 ますみ	女	新	アントニオ <small>いの</small> 猪木	男	元
	いが <small>や</small> 伊賀 やすお	男	新	いし <small>よ</small> 石井 よしあき	男	新	いしかわ <small>て</small> 石川 てるひさ	男	新	いしはら <small>ゆう</small> 石原 結實	男	新
	いわた <small>そ</small> 岩本 そういちろう 壮一郎	男	新	うえの <small>こう</small> うえの こうせい 公成	男	新	えんどう <small>の</small> 遠藤 のぶひこ	男	新	おくむら <small>しん</small> おくむら しんたろう 慎太郎	男	新
	かたおか <small>の</small> 片岡 のぶ子	女	新	かわぐち <small>ひろ</small> 川口 ひろし	男	新	ギマ <small>みつ</small> ギマ 光男	男	新	くりはら <small>ひろ</small> くりはら ひろひさ 博久	男	新
	さくらい <small>こ</small> 桜井 よう子	女	新	せと <small>けん</small> せと けんいちろう 健一郎	男	新	たかた <small>き</small> 高田 きよこ	女	新	たけうち <small>えい</small> たけうち えいいち 栄一	男	新
	つちだ <small>ひろ</small> 土田 ひろかず	男	新	とみやま <small>よし</small> 富山 よしのぶ	男	新	なかの <small>まさ</small> なかの まさし 正志	男	新	にへい <small>ふ</small> にへい ふみたか	男	新
	ふじまき <small>た</small> 藤巻 たけし 健史	男	新	まつむら <small>よし</small> まつむら よしやす	男	新	まつもと <small>こう</small> まつもと こういち	男	新	みやざき <small>けん</small> みやざき けんじ ケンジ	男	新
	やぐち <small>けん</small> 矢口 けんいち	男	新	やまざき <small>たい</small> 山崎 たい	男	新						
幸 福	やない <small>ひ</small> やない ひつしう 筆勝	男	新	トクマ	男	新	いざわ <small>かず</small> いざわ かずあき 一明	男	新			

### Ⅲ 投票結果に関する調

#### 1 投票者数及び投票率

(注)※印は在外選挙人を含みません。

区分 選挙名	有権者数	国内	男	女	計
		在外	105,316	105,371	210,687
	計	110	101	211	210,898
選挙区	投票者数	当日※	44,747	43,321	88,068
		期日前※	9,910	9,489	19,399
		不在者※	481	435	916
		在外	27	21	48
		計	55,165	53,266	108,431
	投票率 (%)	国内	52.35	50.53	51.44
		在外	24.55	20.79	22.75
		計	52.33	50.50	51.41
	前回投票率 (%)		53.12	51.58	52.35
	前回投票率との差 (%)		△ 0.79	△ 1.08	△ 0.94
比例代表	投票者数	当日※	44,745	43,323	88,068
		期日前※	9,910	9,489	19,399
		不在者※	481	435	916
		在外	27	21	48
		計	55,163	53,268	108,431
	投票率 (%)	国内	52.35	50.53	51.44
		在外	24.55	20.79	22.75
		計	52.32	50.50	51.41
	前回投票率 (%)		53.12	51.58	52.36
	前回投票率との差 (%)		△ 0.80	△ 1.08	△ 0.95

#### 2 時刻別投票状況(当日)

(注)この表は在外選挙人を含みません。

区分	投票者数	9時00分	男	女	計
		10時00分	4,550	2,900	7,450
選挙区	投票者数	11時00分	9,250	7,000	16,250
		14時00分	15,500	13,000	28,500
		16時00分	25,550	23,350	48,900
		18時00分	30,950	28,300	59,250
		19時30分	36,800	34,750	71,550
		20時(確定)	41,600	40,100	81,700
		20時(確定)	44,747	43,321	88,068
		投票率 (%)	9時00分	4.32	2.75
	10時00分		8.78	6.64	7.71
	11時00分		14.72	12.34	13.53
	14時00分		24.26	22.16	23.21
	16時00分		29.39	26.86	28.12
	18時00分		34.94	32.98	33.96
	19時30分		39.50	38.06	38.78
	20時(確定)		42.49	41.11	41.80

### Ⅲ 投票結果に関する調

#### 3 投票区別投票者数

(注)※印は在外選挙人を含みません。

投票区	投票所名称	当日有権者数			選挙名	投票者数			投票率 (%)		
		男	女	計		男	女	計	男	女	計
1	市立なでしこ公民館	2,034	2,165	4,199	選挙区	993	1,005	1,998	48.82	46.42	47.58
					比例代表	993	1,005	1,998	48.82	46.42	47.58
2	県立平塚工科高等学校	1,201	1,339	2,540	選挙区	620	652	1,272	51.62	48.69	50.08
					比例代表	620	652	1,272	51.62	48.69	50.08
3	市立なでしこ小学校	1,963	2,037	4,000	選挙区	945	944	1,889	48.14	46.34	47.23
					比例代表	945	944	1,889	48.14	46.34	47.23
4	なぎさふれあいセンター	2,020	2,184	4,204	選挙区	1,040	1,090	2,130	51.49	49.91	50.67
					比例代表	1,040	1,090	2,130	51.49	49.91	50.67
5	市立花水公民館	2,284	2,407	4,691	選挙区	1,093	1,108	2,201	47.85	46.03	46.92
					比例代表	1,093	1,108	2,201	47.85	46.03	46.92
6	JAビルかながわ	1,905	2,040	3,945	選挙区	944	1,004	1,948	49.55	49.22	49.38
					比例代表	944	1,004	1,948	49.55	49.22	49.38
7	港ベイサイドホール	1,661	1,669	3,330	選挙区	723	712	1,435	43.53	42.66	43.09
					比例代表	723	712	1,435	43.53	42.66	43.09
8	市立太洋中学校	1,784	1,895	3,679	選挙区	783	777	1,560	43.89	41.00	42.40
					比例代表	783	777	1,560	43.89	41.00	42.40
9	市立港小学校	1,440	1,530	2,970	選挙区	558	575	1,133	38.75	37.58	38.15
					比例代表	558	575	1,133	38.75	37.58	38.15
10	市立松原小学校	3,483	3,239	6,722	選挙区	1,366	1,291	2,657	39.22	39.86	39.53
					比例代表	1,366	1,291	2,657	39.22	39.86	39.53
11	平塚市役所※	1,851	1,912	3,763	選挙区	734	721	1,455	39.65	37.71	38.67
					比例代表	734	721	1,455	39.65	37.71	38.67
12	市立中原中学校	3,004	2,960	5,964	選挙区	1,189	1,120	2,309	39.58	37.84	38.72
					比例代表	1,189	1,120	2,309	39.58	37.84	38.72
13	市立崇善小学校	3,414	3,508	6,922	選挙区	1,339	1,294	2,633	39.22	36.89	38.04
					比例代表	1,339	1,294	2,633	39.22	36.89	38.04
14	平塚栗原ホーム	1,889	1,997	3,886	選挙区	862	902	1,764	45.63	45.17	45.39
					比例代表	862	902	1,764	45.63	45.17	45.39
15	市立富士見小学校	1,821	1,806	3,627	選挙区	707	653	1,360	38.82	36.16	37.50
					比例代表	707	653	1,360	38.82	36.16	37.50
16	市立春日野中学校	2,543	2,584	5,127	選挙区	1,143	1,122	2,265	44.95	43.42	44.18
					比例代表	1,143	1,122	2,265	44.95	43.42	44.18
17	県立平塚看護専門学校	1,542	1,585	3,127	選挙区	723	675	1,398	46.89	42.59	44.71
					比例代表	723	675	1,398	46.89	42.59	44.71
18	南原自治会館	2,070	2,039	4,109	選挙区	818	786	1,604	39.52	38.55	39.04
					比例代表	818	786	1,604	39.52	38.55	39.04
19	市立中原小学校	2,055	2,198	4,253	選挙区	899	934	1,833	43.75	42.49	43.10
					比例代表	899	934	1,833	43.75	42.49	43.10
20	市立大原公民館	2,042	2,043	4,085	選挙区	857	828	1,685	41.97	40.53	41.25
					比例代表	857	829	1,686	41.97	40.58	41.27
21	市立大野中学校	2,060	2,119	4,179	選挙区	839	844	1,683	40.73	39.83	40.27
					比例代表	839	844	1,683	40.73	39.83	40.27
22	市立真土小学校	3,640	3,478	7,118	選挙区	1,382	1,269	2,651	37.97	36.49	37.24
					比例代表	1,382	1,269	2,651	37.97	36.49	37.24
23	市立八幡公民館	1,735	1,684	3,419	選挙区	741	662	1,403	42.71	39.31	41.04
					比例代表	741	662	1,403	42.71	39.31	41.04
24	市立八幡小学校	2,073	1,775	3,848	選挙区	869	713	1,582	41.92	40.17	41.11
					比例代表	869	713	1,582	41.92	40.17	41.11
25	市立大野小学校	2,672	2,355	5,027	選挙区	943	861	1,804	35.29	36.56	35.89
					比例代表	942	861	1,803	35.25	36.56	35.87
26	市立神田公民館	3,190	3,157	6,347	選挙区	1,253	1,188	2,441	39.28	37.63	38.46
					比例代表	1,253	1,188	2,441	39.28	37.63	38.46

### Ⅲ 投票結果に関する調

#### 3 投票区別投票者数

(注) ※印は在外選挙人を含みません。

投票区	投票所名称	当日有権者数			選挙名	投票者数			投票率 (%)		
		男	女	計		男	女	計	男	女	計
27	市立大神公民館	2,288	2,193	4,481	選挙区	928	866	1,794	40.56	39.49	40.04
					比例代表	928	866	1,794	40.56	39.49	40.04
28	県営横内団地集会所	1,719	1,830	3,549	選挙区	705	765	1,470	41.01	41.80	41.42
					比例代表	705	765	1,470	41.01	41.80	41.42
29	市立城島公民館	1,713	1,707	3,420	選挙区	739	708	1,447	43.14	41.48	42.31
					比例代表	737	708	1,445	43.02	41.48	42.25
30	市立豊田小学校	2,253	2,224	4,477	選挙区	960	907	1,867	42.61	40.78	41.70
					比例代表	960	907	1,867	42.61	40.78	41.70
31	市立金田公民館	4,280	4,231	8,511	選挙区	1,840	1,761	3,601	42.99	41.62	42.31
					比例代表	1,840	1,760	3,600	42.99	41.60	42.30
32	市立松延小学校	4,266	4,278	8,544	選挙区	1,773	1,747	3,520	41.56	40.84	41.20
					比例代表	1,773	1,747	3,520	41.56	40.84	41.20
33	市立山城中学校	2,601	2,550	5,151	選挙区	1,063	1,030	2,093	40.87	40.39	40.63
					比例代表	1,063	1,030	2,093	40.87	40.39	40.63
34	市立勝原小学校	2,275	2,326	4,601	選挙区	1,089	1,074	2,163	47.87	46.17	47.01
					比例代表	1,089	1,074	2,163	47.87	46.17	47.01
35	市立旭小学校	2,672	2,686	5,358	選挙区	1,082	1,047	2,129	40.49	38.98	39.73
					比例代表	1,082	1,047	2,129	40.49	38.98	39.73
36	市立吉沢小学校	1,547	1,579	3,126	選挙区	669	644	1,313	43.24	40.79	42.00
					比例代表	669	644	1,313	43.24	40.79	42.00
37	市立土屋公民館	1,146	1,173	2,319	選挙区	487	436	923	42.50	37.17	39.80
					比例代表	487	436	923	42.50	37.17	39.80
38	市立金目公民館	2,031	1,965	3,996	選挙区	764	699	1,463	37.62	35.57	36.61
					比例代表	764	699	1,463	37.62	35.57	36.61
39	市立金旭中学校	2,497	2,492	4,989	選挙区	1,009	914	1,923	40.41	36.68	38.54
					比例代表	1,009	914	1,923	40.41	36.68	38.54
40	市立みずほ小学校	2,180	2,041	4,221	選挙区	903	851	1,754	41.42	41.70	41.55
					比例代表	903	851	1,754	41.42	41.70	41.55
41	市立岡崎小学校	3,071	3,090	6,161	選挙区	1,348	1,335	2,683	43.89	43.20	43.55
					比例代表	1,348	1,335	2,683	43.89	43.20	43.55
42	市立相模小学校	1,458	1,371	2,829	選挙区	593	591	1,184	40.67	43.11	41.85
					比例代表	593	591	1,184	40.67	43.11	41.85
43	市立旭南公民館	2,852	3,168	6,020	選挙区	1,287	1,348	2,635	45.13	42.55	43.77
					比例代表	1,288	1,350	2,638	45.16	42.61	43.82
44	市立横内小学校	1,865	1,747	3,612	選挙区	717	624	1,341	38.45	35.72	37.13
					比例代表	717	624	1,341	38.45	35.72	37.13
45	市立旭北公民館	2,213	2,199	4,412	選挙区	975	902	1,877	44.06	41.02	42.54
					比例代表	975	902	1,877	44.06	41.02	42.54
46	ふじみ野自治会館	937	977	1,914	選挙区	576	565	1,141	61.47	57.83	59.61
					比例代表	576	565	1,141	61.47	57.83	59.61
47	市立神明中学校	2,076	1,839	3,915	選挙区	877	777	1,654	42.24	42.25	42.25
					比例代表	877	777	1,654	42.24	42.25	42.25
期日前投票※					選挙区	9,910	9,489	19,399			
不在者投票※					選挙区	481	435	916			
在外投票		110	101	211	選挙区	27	21	48	24.55	20.79	22.75
合計		105,426	105,472	210,898	選挙区	55,165	53,266	108,431	52.33	50.50	51.41
					比例代表	55,163	53,268	108,431	52.32	50.50	51.41

### Ⅲ 投票結果に関する調

#### 4 期日前投票所別投票者数

(注)この表は在外選挙人を含みません。

	月日	曜	全 体			新館第2会議室			金目公民館			神田公民館		
			男	女	計	男	女	計	男	女	計	男	女	計
選 挙 区	7月5日	金	198	131	329	198	131	329						
	7月6日	土	318	229	547	318	229	547						
	7月7日	日	317	219	536	317	219	536						
	7月8日	月	305	228	533	305	228	533						
	7月9日	火	304	283	587	304	283	587						
	7月10日	水	340	313	653	340	313	653						
	7月11日	木	281	269	550	281	269	550						
	7月12日	金	289	278	567	289	278	567						
	7月13日	土	560	484	1,044	560	484	1,044						
	7月14日	日	1,024	913	1,937	619	532	1,151						
	7月15日	月	935	889	1,824	640	599	1,239	137	128	265	158	162	320
	7月16日	火	842	851	1,693	604	590	1,194	116	139	255	122	122	244
	7月17日	水	796	859	1,655	559	600	1,159	120	142	262	117	117	234
	7月18日	木	850	875	1,725	616	580	1,196	106	130	236	128	165	293
	7月19日	金	942	1,035	1,977	680	722	1,402	122	153	275	140	160	300
	7月20日	土	1,609	1,633	3,242	1,096	1,084	2,180	238	259	497	275	290	565
		計	9,910	9,489	19,399	7,726	7,141	14,867	1,031	1,127	2,158	1,153	1,221	2,374
		比例代表	9,910	9,489	19,399	7,726	7,141	14,867	1,031	1,127	2,158	1,153	1,221	2,374

#### 5 代理投票及び点字投票

##### (1)代理投票

区分 選挙名	期日前投票所における代理投票	当日投票所における代理投票	選挙人の属する本市の選管委員長に対してなした不在者投票の代理投票	合 計
選挙区	75	88	0	163
比例代表	75	89	0	164

##### (2)点字投票

区分 選挙名	期日前投票所における点字投票	当日投票所における点字投票	合 計
選挙区	16	11	27
比例代表	16	11	27

### Ⅲ 投票結果に関する調

#### 6 不在者投票用紙の請求、交付及び投票

##### (1) 全体

区分 選挙名	投票用紙の請求				交 付					投 票		
	直 接		郵便等	計	直接	郵送	計	交付を 拒絶し たもの	合計	投票 した者	投票し なかつた 者	計
	本人	代理人										
選挙区	29	418	495	942	387	555	942	0	942	916	26	942
比例代表	29	418	495	942	387	555	942	0	942	916	26	942

- 1 「直接」の「本人」には、使者によるもの(郵便等投票用紙の請求書を使者が届け出た場合を含む。)も算入する。
- 2 郵便等により請求したものについては、請求者が本人であるか代理人であるかを問わず、「郵便等」に算入する。
- 3 「直接」の「代理人」には、選挙人からの依頼により指定施設の長(船長、特定国外派遣組織の長を含む)又はその代理人が直接に請求をしたものを算入する。

##### (2) 郵便等投票(法第49条第2項該当)

区分 選挙名	投票用紙の請求				交 付					投 票		
	直 接		郵便等	合計	直接	郵送	計	交付を 拒絶し たもの	合計	投票 した者	投票し なかつた 者	計
	本人	代理人										
選挙区	13		15	28		28	28	0	28	28	0	28
比例代表	13		15	28		28	28	0	28	28	0	28

##### (3) 船員の不在者投票

区分 選挙名	指定港における 不在者投票			船舶内における 不在者投票			洋上投票		
	投票用 紙等の 請求	交 付	投票 者数	投票用 紙等の 請求	交 付	投票 者数	投票送 信用紙 の請求	交 付	投票 者数
選挙区			0	4	4	4			0
比例代表			0	4	4	4			0

##### (4) 南極地域調査組織に属する選挙人の不在者投票

区分 選挙名	投票送 信用紙 の請求	交 付	投票 者数
選挙区			0
比例代表			0

##### (5) 特定国外派遣組織に属する選挙人の不在者投票

区分 選挙名	投票用 紙等の 請求	交 付	投票 者数
選挙区	1	1	1
比例代表	1	1	1

### Ⅲ 投票結果に関する調

#### 7 期日前投票者及び不在者投票者の事由

##### (1) 事由別期日前投票者数

区分 選挙名	期日前投票者数					
	法第48条の2第1項					計
	第1号 該当者	第2号 該当者	第3号 該当者	第4号 該当者	第5号 該当者	
	職務に従事	用務で旅行	疾 病	交通至難 の島等	区域外居住	
選 挙 区	8,225	10,516	576		82	19,399
比例代表	8,225	10,516	576		82	19,399

##### (2) 事由別不在者投票者数

区分 選挙名	不在者投票者数					
	法第48条の2第1項					小 計
	第1号 該当者	第2号 該当者	第3号 該当者	第4号 該当者	第5号 該当者	
	職務に従事	用務で旅行	疾 病	交通至難 の島等	区域外居住	
選 挙 区	150	20	676		41	887
比例代表	150	20	675		42	887

区分 選挙名	不在者投票者数						
	法第49条					小 計	計
	第2項該当者		第4項 該当者	第7項 該当者	第8項 該当者		
	郵便等投票	うち第3項 該当者 (代理記載)	国外投票	洋上投票	南極投票		
選 挙 区	28	4	1	0	0	29	916
比例代表	28	4	1	0	0	29	916

### Ⅲ 投票結果に関する調

#### 8 不在者投票管理者別不在者投票数

区分 選挙名	選挙人の属 する市の選 管委員長に 対してなした もの	選挙人が所 在・居住する 地の市区町 村の選管委 員長に對し てなしたもの	船長に對し てなしたもの	病院長、老 人ホームの 長、国立保 養所長、援 護施設又は 保護施設の 長に對してな したもの	刑事施設の 長、警察留 置場の留置 業務管理者 に對してなし たもの	少年院の長 又は婦人補 導院の長に 對してなした もの	特定国外派 遣組織の長 に對してなし たもの	南極地域調 査組織の長 に對してなし たもの
選挙区	0	207	4	671	5	0	1	0
比例代表	0	208	4	670	5	0	1	0

区分 選挙名	上記内訳 の計 ①	(郵便等 投票)②	①+②
選挙区	888	28	916
比例代表	888	28	916

#### 9 期日前投票及び不在者投票をした者の割合

区分 選挙名	投票者 総数	期日前投票		不在者投票	
		投票者数	投票者総数 に占める割 合(%)	投票者数	投票者総数 に占める割 合(%)
選挙区	108,431	19,399	17.89	916	0.84
比例代表	108,431	19,399	17.89	916	0.84

#### 10 不在者投票の受理・不受理

区分 選挙名	投票管理者 において受 理と決定し、 かつ拒否の 決定をしな かったもの	投票管理者において不受理 又は拒否と決定したもの			合計
		開票管理者 において受 理と決定し たもの	開票管理者 において不 受理と決定 したもの	計	
選挙区	916	0	0	0	916
比例代表	916	0	0	0	916



### Ⅲ 投票結果に関する調

#### 11 在外選挙人の投票用紙の請求、交付及び投票

分 選挙名	投票用紙等の請求件数						投票用紙等の交付件数					
	郵便等 投票	国内に おける 投票	うち選 挙当日 の投票	うち 期日前 投票	うち 不在者 投票	計	郵便等 投票	国内に おける 投票	うち選 挙当日 の投票	うち 期日前 投票	うち 不在者 投票	計
選挙区	3	6	5	1	0	9	3	6	5	1	0	9
比例代表	3	6	5	1	0	9	3	6	5	1	0	9

分 選挙名	投票者数						
	在外公 館投票	郵便等 投票	国内に おける 投票	うち選 挙当日 の投票	うち 期日前 投票	うち 不在者 投票	計
選挙区	40	2	6	5	1	0	48
比例代表	40	2	6	5	1	0	48

#### 12 在外投票の受理・不受理

分 選挙名	投票管理者にお いて受理と決定 し、かつ拒否の決 定をしなかったも の	投票管理者において不受理 又は拒否と決定したもの			期日前投票及び 選挙当日の投票 所における投票	合計
		開票管理者にお いて受理と決定し たもの	開票管理者にお いて不受理と決 定したもの	計		
選挙区	42	0	0	0	6	48
比例代表	42	0	0	0	6	48

### Ⅲ 投票結果に関する調

#### 13 投票率の推移

回数	執行年月日	投票率 (%)						備考
		選挙区(地方区)			比例代表(全国区)			
		男	女	計	男	女	計	
第1回	昭和22年 4月 20日	71.80	57.25	64.14	71.80	57.25	64.14	参議院議員選挙法制定
第2回	昭和25年 6月 4日	71.01	61.39	66.00	71.01	61.39	66.00	公職選挙法制定
第3回	昭和28年 4月 24日	62.88	55.39	58.99	62.88	55.39	58.99	
第4回	昭和31年 7月 8日	55.97	44.36	49.99	55.96	44.35	49.97	
第5回	昭和34年 6月 2日	62.08	56.23	59.09	62.07	56.23	59.08	
第6回	昭和37年 7月 1日	69.36	65.57	67.45	69.35	65.56	67.44	
第7回	昭和40年 7月 4日	66.78	64.69	65.74	66.77	64.67	65.73	
補選	昭和42年 2月 12日	31.46	22.31	26.97				
第8回	昭和43年 7月 7日	61.12	59.57	60.37	61.12	59.57	60.37	
第9回	昭和46年 6月 27日	53.94	54.18	54.06	53.93	54.18	54.05	
第10回	昭和49年 7月 7日	68.19	68.16	68.18	68.19	68.15	68.17	
第11回	昭和52年 7月 10日	62.67	61.87	62.28	62.67	61.86	62.28	
第12回	昭和55年 6月 22日	73.17	73.74	73.45	73.15	73.70	73.42	衆参同日選挙
第13回	昭和58年 6月 26日	55.03	54.86	54.95	55.03	54.86	54.95	昭和57年公職選挙法改正 (拘束名簿式比例代表制)
第14回	昭和61年 7月 6日	65.84	67.64	66.72	65.79	67.61	66.68	衆参同日選挙
補選	昭和62年11月 1日	19.20	17.59	18.41				
第15回	平成元年 7月 23日	58.56	58.90	58.72	58.55	58.90	58.72	
第16回	平成 4年 7月 26日	42.08	40.87	41.48	42.07	40.86	41.48	
第17回	平成 7年 7月 23日	38.77	38.28	38.53	38.77	38.28	38.53	
第18回	平成10年 7月 12日	54.55	55.12	54.83	54.53	55.11	54.82	
第19回	平成13年 7月 29日	52.58	54.42	53.49	52.56	54.40	53.47	平成12年公職選挙法改正 (非拘束名簿式比例代表制)
第20回	平成16年 7月 11日	52.42	51.91	52.17	52.41	51.91	52.17	
補選	平成17年10月 23日	29.35	27.77	28.57				
第21回	平成19年 7月 29日	54.37	53.41	53.89	54.37	53.41	53.89	
補選	平成21年10月 25日	25.79	22.26	24.03				
第22回	平成22年 7月 11日	53.12	51.58	52.35	53.12	51.58	52.36	
第23回	平成25年 7月 21日	52.33	50.50	51.41	52.32	50.50	51.41	

#### IV 開票結果に関する調

##### 1 参議院神奈川県選出議員選挙

##### (1) 候補者別得票数

届出 番号	ふりがな 候補者名	平塚市開票区		神奈川県計		
		得票数	得票率 (%)	得票総数	得票率 (%)	当落
1	ささき さやか 佐々木 さやか	21,180	20.01	629,662	16.03	当
2	はたの きみえ はたの 君枝	12,458	11.77	444,955	11.33	落
3	もりした まさかつ 森下 正勝	842	0.80	30,403	0.77	落
4	しまむら だい 島村 大	30,020	28.36	1,130,652	28.79	当
5	つゆき じゅんいち つゆき 順一	2,799	2.64	119,633	3.05	落
6	みと まさし 水戸 まさし	5,674	5.36	242,462	6.17	落
7	きむら えい子 木村 えい子	1,942	1.83	76,792	1.96	落
8	まつざわ しげふみ 松沢 しげふみ	17,328	16.37	740,207	18.85	当
9	まきやま ひろえ 牧山 ひろえ	11,907	11.25	461,006	11.74	当
10	オイカワ ユキヒサ	295	0.28	10,006	0.25	落
11	みぞぐち としもり 溝口 敏盛	1,406	1.33	41,359	1.05	落
計		105,851	100.00	3,927,137	100.00	
開票確定時刻		23時50分		2時01分		

##### (2) 開票結果内訳

区 分		平塚市開票区	神奈川県計
ア	得票総数	105,851	3,927,137
イ	あん分の際切り捨てた票数	0	0
ウ	いずれの候補者にも属しない票数	0	0
エ	有効投票数 (ア+イ+ウ)	105,851	3,927,137
オ	無効投票数	2,575	84,687
カ	投票総数 (エ+オ)	108,426	4,011,824
キ	持帰りと思われる票数	5	93
ク	不受理と決定した票数	0	10
ケ	投票者総数 (カ+キ+ク)	108,431	4,011,927
無効投票率 (%) (オ/カ)		2.37	2.11

#### IV 開票結果に関する調

##### 1 参議院神奈川県選出議員選挙

##### (3) 党派別得票数

党 派 名	平塚市開票区		神奈川県計	
	得票数	得票率 (%)	得票総数	得票率 (%)
自由民主党	30,020	28.36	1,130,652	28.79
民主党	11,907	11.25	461,006	11.74
日本維新の会	5,674	5.36	242,462	6.17
公明党	21,180	20.01	629,662	16.03
みんなの党	17,328	16.37	740,207	18.85
日本共産党	12,458	11.77	444,955	11.33
社会民主党	1,942	1.83	76,792	1.96
みどりの風	2,799	2.64	119,633	3.05
幸福実現党	295	0.28	10,006	0.25
維新政党・新風	1,406	1.33	41,359	1.05
無所属	842	0.80	30,403	0.77
計	105,851	100.00	3,927,137	100.00

##### (4) 時刻別開票速報状況(平塚市開票区)

時 刻 \ 区 分	開票数	開票率 (%)
22時00分	13,000	11.99
22時30分	54,500	50.26
23時00分	98,000	90.38
23時30分	105,362	97.17
23時50分	108,431	100.00

確定

##### (5) 無効投票の内訳

無効投票の内訳	票 数
所定の用紙を用いないもの	0
候補者でない者又は候補者となることができない者の氏名を記載したもの	284
2人以上の候補者の氏名を記載したもの	0
被選挙権のない候補者の氏名を記載したもの	0
候補者の氏名のほか、他事を記載したもの	14
候補者の氏名を自書しないもの	0
候補者の何人を記載したかを確認し難いもの	27
白紙投票	1,293
単に雑事を記載したもの	270
単に記号、符号を記載したもの	174
単に政党名等を記載したもの	513
計	2,575

#### IV 開票結果に関する調

##### 2 参議院比例代表選出議員選挙

###### (1) 名簿届出政党等別得票数

届出番号	名簿届出政党等の名称	平塚市開票区		神奈川県計		全国計		
		得票数	得票率(%)	得票数	得票率(%)	得票数	得票率(%)	当選者数
1	みんなの党	11,926.394	11.27	570,169.076	14.50	4,755,160.805	8.93	4
2	民主党	13,430.499	12.69	481,168.840	12.24	7,134,215.038	13.40	7
3	新党大地	432.956	0.41	17,278.154	0.44	523,146.445	0.98	0
4	社会民主党	2,369.000	2.24	89,178.000	2.27	1,255,235.000	2.36	1
5	生活の党	1,618.000	1.53	63,016.635	1.60	943,836.577	1.77	0
6	みどりの風	1,125.025	1.06	51,584.707	1.31	430,742.879	0.81	0
7	自由民主党	36,981.498	34.94	1,346,664.712	34.26	18,460,335.204	34.68	18
8	日本共産党	11,248.465	10.63	400,561.251	10.19	5,154,055.457	9.68	5
9	公明党	14,630.745	13.82	444,670.392	11.31	7,568,082.149	14.22	7
10	緑の党グリーンズジャパン	979.040	0.92	47,339.731	1.20	457,862.077	0.86	0
11	日本維新の会	10,847.365	10.25	410,505.832	10.44	6,355,299.503	11.94	6
12	幸福実現党	261.000	0.25	9,063.147	0.23	191,643.622	0.36	0
計		105,849.987	100.00	3,931,200.477	100.00	53,229,614.756	100.00	48
開票確定時刻		0時35分		4時16分				

###### (2) 開票結果内訳

区 分	平塚市開票区	神奈川県計
ア 得票総数	105,849.987	3,931,200.477
イ あん分の際切り捨てた票数	0.013	0.523
ウ いずれの候補者にも属しない票数	0	0
エ 有効投票数 (ア+イ+ウ)	105,850	3,931,201
オ 無効投票数	2,573	80,282
カ 投票総数 (エ+オ)	108,423	4,011,483
キ 持帰りと思われる票数	8	112
ク 不受理と決定した票数	0	10
ケ 投票者総数	108,431	4,011,605
無効投票率 (%) (オ/カ)	2.37	2.00

#### IV 開票結果に関する調

##### 2 参議院比例代表選出議員選挙

##### (3) 名簿登載者別得票数

届出政党等の名称	みんなの党			当落の別
	平塚市	神奈川県	全 国	
名簿登載者氏名				
いしい 竜馬	78.750	2,170.891	35,364.782	落
井上 よしゆき	328.777	27,643.156	47,756.805	当
梅沢 しげお	34.000	1,444.000	23,035.000	落
かわい 純一	35.000	1,346.752	39,425.249	落
川田 龍平	260.000	12,688.000	117,389.000	当
きくち ふみひろ	13.000	391.000	12,676.000	落
こさい たろう	26.000	710.000	10,527.000	落
菅原 なおとし	44.000	17,482.000	21,135.000	落
平 智之	14.000	594.000	11,927.000	落
富岡 ゆきお	7.000	404.000	11,305.000	落
ふなびき こうこ	11.000	769.000	7,896.000	落
本田 あきこ	40.000	2,069.000	32,330.469	落
山口 かずゆき	59.000	2,143.000	75,000.000	当
山本 こうじ	45.098	1,676.897	37,718.087	落
渡辺 みちたろう	66.769	2,360.380	50,253.413	当
名簿登載者の得票数	1,062.394	73,892.076	533,738.805	
届出政党等の得票数	10,864.000	496,277.000	4,221,422.000	
合 計	11,926.394	570,169.076	4,755,160.805	

#### IV 開票結果に関する調

##### 2 参議院比例代表選出議員選挙

##### (3) 名簿登載者別得票数

届出政党等の名称	民主党			
	平塚市	神奈川県	全 国	当落
名簿登載者氏名				
あいはら くみこ	357.000	10,282.000	235,636.000	当
いがらし 文彦	28.000	1,322.000	29,077.000	落
石井 一	141.347	4,890.319	123,355.118	落
石上 としお	265.000	21,606.000	152,121.783	当
いそぎき 哲史	2,113.000	32,890.000	271,553.000	当
大島 くすお	375.000	10,983.000	191,167.000	当
奥村 てんぞう	19.000	276.371	27,284.303	落
かの 道彦	34.000	1,187.000	82,404.000	落
神本 みえ子	556.000	11,195.000	176,290.000	当
かわい たかのり	231.000	7,049.209	138,830.531	落
ささき 隆博	10.152	306.205	24,329.529	落
さだみつ 克之	101.000	3,806.000	120,782.000	落
たるい 良和	37.000	1,224.000	13,178.000	落
ツルネン マルティ	629.000	24,119.000	82,858.000	落
とどろき 利治	90.000	5,054.000	103,996.000	落
浜野 よしふみ	170.000	5,784.540	235,917.899	当
円 より子	113.000	4,601.227	49,008.634	落
やなせ 進	30.000	1,461.000	53,940.000	落
吉川 さおり	202.000	7,975.969	167,437.432	当
吉田 公一	33.000	1,092.000	27,890.809	落
名簿登載者の得票数	5,534.499	157,104.840	2,307,057.038	
届出政党等の得票数	7,896.000	324,064.000	4,827,158.000	
合 計	13,430.499	481,168.840	7,134,215.038	

#### IV 開票結果に関する調

##### 2 参議院比例代表選出議員選挙

###### (3) 名簿登載者別得票数

届出政党等の名称	新党大地			
	平塚市	神奈川県	全 国	当落
松木 けんこう	22.000	780.000	38,721.000	落
内山 あきら	5.000	189.430	6,828.266	落
はぎはら 仁	1.000	55.000	2,934.000	落
橋本 ベン	0.000	30.055	3,643.417	落
田宮 かいち	4.000	119.000	1,475.000	落
前川 ひかる	2.000	59.000	1,834.000	落
ささ 節子	5.000	91.000	2,647.044	落
町川 じゅんこ	5.000	60.000	3,313.385	落
鈴木 宗男	53.956	2,356.669	62,902.333	落
名簿登載者の得票数	97.956	3,740.154	124,298.445	
届出政党等の得票数	335.000	13,538.000	398,848.000	
合 計	432.956	17,278.154	523,146.445	

届出政党等の名称	社会民主党			
	平塚市	神奈川県	全 国	当落
又市 征治	81.000	2,677.000	156,155.000	当
山シロ 博治	30.000	2,614.000	112,641.000	落
鴨 ももよ	49.000	1,689.000	21,934.000	落
矢野 あつ子	109.000	2,442.000	26,278.000	落
名簿登載者の得票数	269.000	9,422.000	317,008.000	
届出政党等の得票数	2,100.000	79,756.000	938,227.000	
合 計	2,369.000	89,178.000	1,255,235.000	



#### IV 開票結果に関する調

##### 2 参議院比例代表選出議員選挙

###### (3) 名簿登載者別得票数

届出政党等の名称	生活の党			
名簿登載者氏名	平塚市	神奈川県	全 国	当落
広野 ただし	35.000	1,209.000	35,554.000	落
藤原 よしのぶ	8.000	415.000	34,568.833	落
はた ともこ	38.000	1,447.585	21,441.234	落
山岡 けんじ	124.000	3,301.716	56,372.620	落
東 祥三	64.000	2,223.000	33,146.000	落
みやげ 雪子	90.000	3,120.334	38,766.890	落
名簿登載者の得票数	359.000	11,716.635	219,849.577	
届出政党等の得票数	1,259.000	51,300.000	723,987.000	
合 計	1,618.000	63,016.635	943,836.577	

届出政党等の名称	みどりの風			
名簿登載者氏名	平塚市	神奈川県	全 国	当落
谷岡 くにこ	114.000	4,332.000	51,367.000	落
山田 正彦	40.148	1,488.199	44,231.110	落
井戸川 かつたか	29.000	1,722.000	15,444.000	落
名簿登載者の得票数	183.148	7,542.199	111,042.110	
届出政党等の得票数	941.877	44,042.508	319,700.769	
合 計	1,125.025	51,584.707	430,742.879	

#### IV 開票結果に関する調

##### 2 参議院比例代表選出議員選挙

##### (3) 名簿登載者別得票数

届出政党等の名称	自由民主党			
	平塚市	神奈川県	全 国	当落
名簿登載者氏名				
赤池 まさあき	643.898	16,939.442	208,319.530	当
あぜもと しょうご	43.000	1,347.000	28,519.000	落
ありむら 治子	388.000	8,299.000	191,342.000	当
石井 みどり	812.657	20,793.471	294,079.739	当
石田 まさひろ	109.000	5,064.000	201,109.000	当
伊藤 ようすけ	136.000	3,507.000	37,423.866	落
えとう せいいち	310.000	8,265.000	204,404.000	当
大江 やすひろ	51.000	2,112.000	59,376.000	落
太田 ふさえ	107.000	4,143.000	77,173.000	当
金子 ぜんじろう	50.000	1,639.000	34,866.000	落
北村 つねお	170.000	7,787.000	142,613.000	当
木村 よしお	155.698	4,740.610	98,979.184	当
きむら りゅうじ	48.216	1,782.927	47,627.116	落
佐々木 洋平	130.848	3,631.009	56,082.962	落
佐竹 まさあき	73.101	2,846.544	27,582.194	落
佐藤 のぶあき	94.385	4,734.209	215,506.522	当
佐藤 まさひさ	395.614	24,717.768	326,541.343	当
山東 昭子	579.000	19,164.000	205,779.472	当
そのだ 修光	32.000	1,203.000	65,840.000	落
塚原 光男	83.000	2,808.000	28,902.911	落
つげ 芳文	487.000	12,546.458	429,002.906	当
橋本 聖子	631.000	18,019.937	279,953.190	当
羽生田 たかし	222.000	8,184.000	249,818.000	当
丸山 和也	1,478.000	16,591.000	153,303.000	当
宮本 しゅうじ	54.000	2,232.000	178,480.000	当
山田 としお	769.851	10,369.763	338,485.641	当
米坂 ともあき	32.000	1,649.000	18,078.000	落
わかさ 勝	181.000	8,189.000	76,829.000	落
わたなべ 美樹	348.230	13,593.574	104,175.628	当
名簿登載者の得票数	8,615.498	236,898.712	4,380,192.204	
届出政党等の得票数	28,366.000	1,109,766.000	14,080,143.000	
合 計	36,981.498	1,346,664.712	18,460,335.204	

#### IV 開票結果に関する調

##### 2 参議院比例代表選出議員選挙

##### (3) 名簿登載者別得票数

届出政党等の名称	日本共産党			
	平塚市	神奈川県	全 国	当落
山下 よしき	182.000	4,426.000	129,149.000	当
小池 晃	422.000	16,116.954	134,325.222	当
紙 智子	37.000	1,045.007	68,729.911	当
井上 さとし	41.222	1,183.820	50,874.765	当
仁比 そうへい	3.000	294.000	39,768.000	当
あさか 由香	62.000	822.000	8,429.000	落
池内 さおり	14.000	399.030	6,387.512	落
井沢 孝典	2.000	81.874	1,814.089	落
江上 ひろゆき	4.000	86.000	2,144.000	落
大西 オサム	3.000	106.000	4,087.000	落
木村 けんじ	10.045	320.262	6,595.040	落
こだか 洋	8.000	165.106	3,359.573	落
たけだ 良介	1.000	82.000	2,395.000	落
辻 源巳	0.000	61.000	4,231.000	落
ニシヒラ 守伸	2.000	71.000	2,875.000	落
村上 信夫	9.000	212.000	4,545.057	落
山本 陽子	91.198	1,827.198	36,580.595	落
名簿登載者の得票数	891.465	27,299.251	506,289.764	
届出政党等の得票数	10,357.000	373,262.000	4,647,765.693	
合 計	11,248.465	400,561.251	5,154,055.457	

#### IV 開票結果に関する調

##### 2 参議院比例代表選出議員選挙

##### (3) 名簿登載者別得票数

届出政党等の名称	公明党			
	平塚市	神奈川県	全 国	当落
名簿登載者氏名				
若松 かねしげ	340.000	7,660.000	577,951.000	当
平木 だいさく	911.000	30,778.000	770,682.000	当
魚住 ゆういちろう	89.000	2,582.000	540,817.000	当
山本 かなえ	214.467	5,736.476	996,959.690	当
山本 ひろし	108.235	3,490.580	592,815.950	当
かわの 義博	65.000	2,795.000	703,637.000	当
新妻 ひでき	10.000	337.000	26,044.410	当
雨宮 秀樹	6.000	126.000	1,831.569	落
川島 信雄	5.000	305.000	7,737.940	落
窪田 哲也	3.000	58.000	1,051.000	落
清水 定幸	6.000	92.000	2,626.000	落
鈴木 充	19.043	440.318	4,695.331	落
深澤 淳	5.000	88.000	1,119.000	落
松葉 玲	9.000	229.018	2,332.259	落
宮地 広助	2.000	89.000	2,327.000	落
四重田 雅俊	1.000	49.000	631.000	落
鷲岡 秀明	6.000	85.000	1,682.000	落
名簿登載者の得票数	1,799.745	54,940.392	4,234,940.149	
届出政党等の得票数	12,831.000	389,730.000	3,333,142.000	
合 計	14,630.745	444,670.392	7,568,082.149	

#### IV 開票結果に関する調

##### 2 参議院比例代表選出議員選挙

###### (3) 名簿登載者別得票数

届出政党等の名称	緑の党グリーンズジャパン			
	平塚市	神奈川県	全 国	当落
名簿登載者氏名				
すぐろ 奈緒	16.000	632.000	9,109.000	落
長谷川 ういこ	23.000	400.000	7,431.000	落
田口 まゆ	7.000	212.000	3,308.000	落
大野 たくお	2.000	804.000	4,577.000	落
しまぎき なおみ	11.000	164.000	2,223.000	落
木村 ゆういち	9.040	229.336	4,549.357	落
尾形 けいこ	2.000	85.000	2,014.000	落
木田 せつこ	10.000	300.000	5,219.945	落
三宅 洋平	349.000	18,239.395	176,970.480	落
名簿登載者の得票数	429.040	21,065.731	215,401.782	
届出政党等の得票数	550.000	26,274.000	242,460.295	
合 計	979.040	47,339.731	457,862.077	

#### IV 開票結果に関する調

##### 2 参議院比例代表選出議員選挙

##### (3) 名簿登載者別得票数

届出政党等の名称	日本維新の会			
	平塚市	神奈川県	全 国	当落
名簿登載者氏名				
中山 恭子	501.000	18,613.000	306,341.000	当
むろい 邦彦	39.000	752.000	32,107.000	当
浅田 ますみ	10.000	512.000	22,406.000	落
アントニオ 猪木	745.000	23,240.000	356,605.000	当
伊賀 やすお	15.000	493.000	9,269.133	落
石井 よしあき	38.365	1,632.670	25,986.231	落
石川 てるひさ	19.000	2,061.000	10,147.000	落
石原 結實	49.000	1,480.000	19,097.000	落
岩本 壮一郎	7.000	289.000	7,167.000	落
うへの 公成	21.000	557.000	21,457.000	落
遠藤 のぶひこ	9.000	308.000	7,061.000	落
おくむら 慎太郎	14.000	389.625	27,954.554	落
片岡 伸子	12.000	432.000	16,329.000	落
川口 ひろし	25.000	708.676	16,079.702	落
ギマ 光男	11.000	461.000	40,484.066	当
くりはら 博久	7.000	214.000	14,274.000	落
桜井 よう子	36.000	1,216.000	27,757.216	落
せと 健一郎	7.000	323.000	12,768.000	落
高田 きよこ	1.000	168.000	2,921.000	落
竹内 栄一	17.000	1,924.000	4,991.000	落
土田 ひろかず	19.000	761.000	28,616.000	落
富山 よしのぶ	15.000	568.000	10,186.114	落
中野 正志	7.000	366.000	32,926.000	当
にへい ふみたか	10.000	409.000	7,637.000	落
藤巻 健史	41.000	2,787.000	33,237.000	当
松村 よしやす	10.000	390.000	18,888.000	落
松本 こういち	14.000	1,006.000	6,122.171	落
宮崎 ケンジ	12.000	245.091	15,464.075	落
矢口 けんいち	20.000	527.000	11,327.000	落
山崎 たい	29.000	1,060.770	18,130.935	落
名簿登載者の得票数	1,760.365	63,893.832	1,163,736.197	
届出政党等の得票数	9,087.000	346,612.000	5,191,563.306	
合 計	10,847.365	410,505.832	6,355,299.503	

#### IV 開票結果に関する調

##### 2 参議院比例代表選出議員選挙

##### (3) 名簿登載者別得票数

届出政党等の名称	幸福実現党			
	平塚市	神奈川県	全 国	当落
やない 筆勝	15.000	903.000	17,010.000	落
トクマ	37.000	817.000	16,797.000	落
いざわ 一明	9.000	230.147	4,540.622	落
名簿登載者の得票数	61.000	1,950.147	38,347.622	
届出政党等の得票数	200.000	7,113.000	153,296.000	
合 計	261.000	9,063.147	191,643.622	

#### IV 開票結果に関する調

##### 2 参議院比例代表選出議員選挙

###### (4)無効投票の内訳

無効投票の内訳	票数
所定の用紙を用いないもの	0
参議院名簿登載者でない者、公職の候補者となることができない参議院名簿登載者の氏名を記載したもの又は参議院名簿届出政党等以外の政党その他の政治団体の名称若しくは略称を記載したもの	0
参議院名簿の届出要件に該当していなかった政党その他の政治団体、参議院名簿の取下げの届出をした政党その他の政治団体又は参議院名簿を重ねて届け出ている政党その他の政治団体に係る参議院名簿登載者の氏名又はその名称若しくは略称を記載したもの	0
参議院名簿登載者の全員につき、抹消の事由が生じており又は除名、離党その他の事由により当該参議院名簿届出政党等に所属する者でなくなった旨の届出がされている場合の当該参議院名簿に係る政党その他の政治団体の名称又は略称を記載したもの	0
2以上の参議院名簿登載者の氏名又は2以上の参議院名簿届出政党等の名称若しくは略称を記載したもの	14
1人の参議院名簿登載者の氏名及び当該参議院名簿登載者に係る参議院名簿届出政党等以外の参議院名簿届出政党等の名称又は略称を記載したもの	651
被選挙権のない参議院名簿登載者の氏名を記載したもの	0
参議院名簿登載者の氏名又は参議院名簿届出政党等の名称及び略称のほか、他事を記載したもの	102
参議院名簿登載者の氏名又は参議院名簿届出政党等の名称若しくは略称を自書しないもの	0
参議院名簿登載者の何人又は参議院名簿届出政党等のいずれを記載したかを確認し難いもの	18
白紙投票	1,269
単に雑事を記載したもの	282
単に記号、符号を記載したもの	237
計	2,573



## V 選挙公営に関する調

### 1 ポスター掲示場

#### (1)登録者及び面積別設置数

選挙人名簿登録者数 面積 区分	1千人以上5千人未満			5千人以上1万人未満		計
	4km <sup>2</sup> 未満	4km <sup>2</sup> 以上 8km <sup>2</sup> 未満	8km <sup>2</sup> 以上	4km <sup>2</sup> 未満	4km <sup>2</sup> 以上	
投票所数	31	3	0	13	0	47
掲示場設置数	218	24	0	104	0	346

#### (2)設置箇所の内訳

公共用地				民有地			計
公園	道路	学校	その他	企業等	寺社	その他	
123	20	68	65	33	12	25	346

### 2 公営施設使用の個人演説会等

区 分		法第161条第1項第1号		同条第1項第2号	同条第1項第3号	計
		学校	公民館	公会堂	選管指定施設	
施設数		89	25	1	9	124
使用 度数	選挙区	個人演説会 (うち公費負担) 0 (0)	0 (0)	0 (0)	0 (0)	0 (0)
	比例代表	個人演説会 (うち公費負担) 0 (0)	0 (0)	0 (0)	0 (0)	0 (0)

### 3 選挙公報

#### (1)配布状況

新聞折込み			直接郵送 部数	寮等配布 部数	補完場所 補完部数	公報の規格及び頁数
折込み日 (曜日)	折込み新聞紙 (50音順)	折込み 部数				
7月13日 (土)	朝日、神奈川、産 経、東京、日本経 済、毎日、読売	90,750	193	695	2,550	選挙区:ブランケット 4頁 比例代表:ブランケット 8頁

#### (2)補完場所の内訳

市 施 設			その他		計
市役所 ・分庁舎	公民館	その他	農協・漁協	その他	
4	25	12	9	1	51

## VI 投・開票所及び投・開票管理者等に関する調

### 1 投票所及び開票所

#### (1)投票所及び投票区域

投票区	建物の名称	所在地	投票区域
1	平塚市立なでしこ公民館 図書室	撫子原12番54号	花水台、撫子原、唐ヶ原
2	県立平塚工科高等学校 体育館	黒部丘12番7号	黒部丘
3	平塚市立なでしこ小学校 体育館	花水台42番1号	董平、虹ヶ浜
4	なぎさふれあいセンター 体育館	袖ヶ浜20番1号	龍城ヶ丘、袖ヶ浜
5	平塚市立花水公民館 会議室	桃浜町34番34号	桃浜町、松風町
6	JAビルかながわ 2階A・B会議室	八重咲町3番3号	八重咲町、代官町
7	湘南バンク港ベイサイドホール 玄関ホール	夕陽ヶ丘66番1号	夕陽ヶ丘、久領堤
8	平塚市立大洋中学校 3号館1階被服室	高浜台7番1号	高浜台、千石河岸
9	平塚市立港小学校 体育館	夕陽ヶ丘22番1号	幸町、札幌町
10	平塚市立松原小学校 体育館1階理科室	天沼7番10号	天沼、堤町、長瀬、中堂、馬入、老松町、八千代町 榎木町、馬入本町、須賀
11	平塚市役所 市民ホール	浅間町9番1号	宮松町、浅間町、宮の前、宝町
12	平塚市立中原中学校 被服室	御殿4丁目5番1号	中原3丁目、御殿3丁目～4丁目、中原下宿
13	平塚市立崇善小学校 体育館	浅間町4番3号	錦町、見附町、紅谷町、明石町
14	平塚栗原ホーム 玄関ホール	立野町31番20号	豊原町、立野町、追分
15	平塚市立富士見小学校 体育館	中里10番1号	平塚1丁目～4丁目
16	平塚市立春日野中学校 体育館	中里33番1号	中里、上平塚、桜ヶ丘、平塚5丁目
17	県立平塚看護専門学校 新館玄関ホール	諏訪町20番12号	達上ヶ丘、諏訪町、富士見町
18	南原自治会館 集会室	南原2丁目16番12号	南原1丁目～4丁目
19	平塚市立中原小学校 体育館1階理科室	御殿2丁目8番9号	御殿1丁目～2丁目、中原2丁目16番～26番
20	平塚市立大原公民館 A・B会議室	大原1番15号	新町、大原、中原1丁目、中原2丁目1番～15番
21	平塚市立大野中学校 体育館	東中原1丁目12番1号	東中原1丁目～2丁目
22	平塚市立真土小学校 体育館1階図工室	西真土4丁目3番1号	東真土1丁目、東真土2丁目5番～20番 東真土3丁目～4丁目、西真土1丁目～4丁目
23	平塚市立八幡公民館 会議室	西八幡1丁目10番22号	西八幡1丁目～4丁目
24	平塚市立八幡小学校 体育館特別教室	東八幡3丁目8番1号	東八幡1丁目～5丁目
25	平塚市立大野小学校 体育館	東真土2丁目1番1号	四之宮3丁目～6丁目、東真土2丁目1番～4番
26	平塚市立神田公民館 集会室	田村3丁目12番5号	田村1丁目～3丁目・5丁目・7丁目、四之宮7丁目
27	平塚市立大神公民館 大ホール	大神2391番地の1	大神、吉際
28	県営横内団地集会所 ホール室	横内3130番地	横内3057番地・3068番地・3130番地・3227番地～3236番地・3773番地以降
29	平塚市立城島公民館 集会室	小鍋島271番地の1	城所、下島、大島、小鍋島

## VI 投・開票所及び投・開票管理者等に関する調

### 1 投票所及び開票所

#### (1)投票所及び投票区域

投票区	建物の名称	所在地	投票区域
30	平塚市立豊田小学校 体育館	豊田宮下552番地	北豊田、豊田打間木、豊田小嶺、豊田平等寺、豊田本郷、豊田宮下、東豊田、南豊田
31	平塚市立金田公民館 体育館	入野108番地の1	入野、寺田縄、長持、飯島、入部
32	平塚市立松延小学校 体育館	纏226番地	徳延、纏
33	平塚市立山城中学校 体育館	高村166番地	高根、万田
34	平塚市立勝原小学校 体育館1階第2音楽室	高村45番地	出縄、高村
35	平塚市立旭小学校 体育館1階図工室	河内307番地	公所、日向岡1丁目～2丁目
36	平塚市立吉沢小学校 体育館	上吉沢465番地	上吉沢、下吉沢、めぐみが丘1丁目～2丁目
37	平塚市立土屋公民館 集会室	土屋1864番地の1	土屋
38	平塚市立金目公民館 図書室	南金目966番地	南金目、千須谷、片岡1033番地～1061番地
39	平塚市立金旭中学校 2棟1階第2音楽室	広川12番地	片岡(1033番地～1061番地を除く)、広川
40	平塚市立みずほ小学校 体育館	北金目2丁目39番1号	北金目、真田、北金目1丁目～4丁目、真田1丁目～3丁目
41	平塚市立岡崎小学校 体育館	岡崎3430番地	岡崎
42	平塚市立相模小学校 体育館	田村6丁目9番1号	田村4丁目・6丁目・8丁目・9丁目
43	平塚市立旭南公民館 大ホール	山下1096番地の1	山下
44	平塚市立横内小学校 会議室	横内2687番地	横内401番地～3772番地(3057番地・3068番地・3130番地・3227番地～3236番地を除く)
45	平塚市立旭北公民館 会議室	河内440番地	河内、根坂間
46	ふじみ野自治会館 2階集会室	ふじみ野1丁目23番11号	ふじみ野1丁目～2丁目
47	平塚市立神明中学校 被服室	四之宮1丁目10番1号	四之宮1丁目～2丁目

## VI 投・開票所及び投・開票管理者等に関する調

### 1 投票所及び開票所

#### (2) 期日前投票所

建物の名称	所在地	設置期間	投票時間	不在者投票場所併設
平塚市役所 新館第2会議室	平塚市浅間町12番1号	平成25年7月5日 ～ 平成25年7月20日	8時30分 ～ 20時00分	有
平塚市立金目公民館 図書室	平塚市南金目966番地	平成25年7月14日 ～ 平成25年7月20日	9時00分 ～ 18時00分	有
平塚市立神田公民館 会議室	平塚市田村3丁目12番5号	平成25年7月14日 ～ 平成25年7月20日	9時00分 ～ 18時00分	有

#### (3) 開票所

開票所の名称	所在地	開閉時刻	備考
ひらつかアリーナ (ひらつか・サン・ライフアリーナ)	平塚市中堂246番地の1	20時50分 開始 0時35分 閉鎖(比例代表)	即日開票

#### (4) 投・開票所に使用した施設の内訳

区分	施設数								借上げ料を要した施設数
	市役所	学校	公会堂	公民館	体育館 (学校以外のもの)	集会施設	その他	計	
投票所	1	27	0	12	1	4	2	47	4
期日前投票所	1	0	0	2	0	0	0	3	0
開票所	0	0	0	0	1	0	0	1	1

## VI 投・開票所及び投・開票管理者等に関する調

### 2 投票管理者及び開票管理者等

#### (1) 投票管理者及び職務代理人一覧

投票区	投票管理者	投票管理者 職務代理人
1	二宮 克巳	中村 純也
2	岩崎 浩臣	小峰 直子
3	原 正	坂田 剛
4	相原 信昭	浦田 稔雄
5	平井 悟	松本 光洋
6	田丸 勝巳	山口 洋一
7	大野 悟	柳川 喜男
8	内藤 寛	佐伯 啓介
9	湯川 浩之	西山 靖朗
10	内田 徹	武井 敬
11	簗島 友子	原 正弘
12	荒 正夫	井澤 映子
13	浦井 行博	石塚 誠一郎
14	中村 俊也	下田 宏
15	齋藤 義行	鈴木 雄二郎
16	川田 安彦	中戸川 泰彦
17	古矢 守	三田 浩史
18	今井 修己	高橋 哲也
19	遠藤 正人	宮脇 正樹
20	金子 博文	磯部 達男
21	高橋 勇二	高倉 謙一
22	伊東 俊夫	石川 泉
23	津田 勝稔	馬鳥 啓一
24	河野 滋之	柏木 毅
25	大野 富雄	石田 智之
26	杉森 宏	西ヶ谷 秀樹
27	石川 真人	相原 輝雄
28	武井 隆	生沼 邦保
29	磯村 正之	門倉 恵子
30	川口 守	丸島 隆雄

投票区	投票管理者	投票管理者 職務代理人
31	石川 清人	飯田 健一
32	間宮 芳夫	土屋 真人
33	重田 昌巳	相澤 史幸
34	新倉 好人	池田 知永子
35	吉野 修平	石塚 哲夫
36	小泉 宏	戸塚 清
37	石井 利昌	井上 光一
38	鈴木 千代治	宮川 康樹
39	川村 潔	平田 文朗
40	二見 博幸	鈴木 英樹
41	荒川 薫	杉山 茂
42	木川 大成	杉山 秀司
43	久保田 寛	吉澤 達夫
44	鈴木 広	堂道 誠
45	瀬戸 雅史	鳥居 昌
46	小川 喜久雄	篠崎 光徳
47	森 達之	舛水 稔巳

## VI 投・開票所及び投・開票管理者等に関する調

### 2 投票管理者及び開票管理者等

#### (2) 期日前投票管理者及び職務代理者一覧

期日前投票所	月 日	投票管理者	投票管理者職務代理者
市役所 新館第2会議室	7月5日(金)	小林 保雄	湯浅 聖巳
	7月6日(土)	陶山 豊彦	
	7月7日(日)	杉山 善彌	
	7月8日(月)	高梨 孝治	
	7月9日(火)	杉山 善彌	
	7月10日(水)	後藤 輝彦	
	7月11日(木)	陶山 豊彦	
	7月12日(金)	後藤 輝彦	
	7月13日(土)	穂坂 光俊	
	7月14日(日)	安池 雅美	
	7月15日(月)	後藤 輝彦	
	7月16日(火)	陶山 豊彦	
	7月17日(水)	高梨 孝治	
	7月18日(木)	杉山 善彌	
	7月19日(金)	高梨 孝治	
7月20日(土)	安池 雅美		
市立金目公民館 図書室	7月14日(日)	岡村 眞得	矢木 あらた
	7月15日(月)		土肥 温博
	7月16日(火)		平田 文朗
	7月17日(水)		井澤 映子
	7月18日(木)		鈴木 崇司
	7月19日(金)		露木 雄太
	7月20日(土)		奥山 徹
市立神田公民館 会議室	7月14日(日)	山木 正	河野 孝
	7月15日(月)	米谷 良一	齋藤 学
	7月16日(火)	山木 正	木川 大成
	7月17日(水)	杉森 千昭	青木 岳人
	7月18日(木)	山木 正	三浦 道成
	7月19日(金)	米谷 良一	鳥居 昌
	7月20日(土)	山木 正	飯田 頌太

#### (3) 開票管理者及び職務代理者一覧

選挙名	区分	開票管理者	開票管理者職務代理者
神奈川県選出議員選挙		高梨 孝治	陶山 豊彦
比例代表選出議員選挙		杉山 善彌	後藤 輝彦

## VI 投・開票所及び投・開票管理者等に関する調

### 2 投票管理者及び開票管理者等

#### (4) 投票立会人数

投票所数	投票立会人数(実人数)	
	選挙管理委員会の選任した者	投票管理者の選任した者
47	94	0

#### (5) 期日前投票立会人数

期日前投票所数	投票立会人数(実人数)	
	選挙管理委員会の選任した者	投票管理者の選任した者
3	44	0

#### (6) 開票立会人数

選挙名	区分	開票立会人数				
		候補者届出政党の届出による者	候補者の届出による者	名簿届出政党等の届出による者	選挙管理委員会の選任した者	開票管理者の選任した者
選挙区		6	0	0	0	0
比例代表		0	0	6	0	0

選挙名	区分	党派別開票立会人数					
		公明党	自由民主党	社会民主党	民主党	日本共産党	幸福実現党
選挙区		1	1	1	1	1	1
比例代表		1	1	1	1	1	1

## VI 投・開票所及び投・開票管理者等に関する調

### 2 投票管理者及び開票管理者等

#### (7)投票管理者及び投票事務従事者数

投票管理者				投票事務従事者				合計
投票管理者	職務代理人	臨時に職務を管掌した者	計	選管書記	市職員	その他	計	
47	0	0	47	0	238	94	332	379

期日前投票管理者				期日前投票事務従事者				合計
投票管理者	職務代理人	臨時に職務を管掌した者	計	選管書記	市職員	その他	計	
11	0	0	11	6	31	37	74	85

#### (8)開票管理者及び開票事務従事者数

区分 選挙名	開票管理者				開票事務従事者			
	開票管理者	職務代理人	臨時に職務を管掌した者	計	選管書記	市職員	その他	計
選挙区	1	—	—	1	6 (6)	140 (31)	3 (3)	149 (40)
比例代表	1	—	—	1	6	207	3	216
計	2	—	—	2	6	316	3	325

※（ ）内は兼務者数

### 3 選挙管理委員及び事務局職員

#### (1)選挙管理委員

職名	氏名
委員長	高梨 孝治
委員(委員長職務代理人)	杉山 善彌
委員	後藤 輝彦
委員	陶山 豊彦

#### (2)選挙管理委員会事務局職員

職名	氏名	備考	職名	氏名	備考
事務局長	曾我 一章	専任	主管	小森谷 道大	併任
局長代理	湯浅 聖巳	専任	主査	加治屋 博史	併任
主管	武田 仁	専任	主任	築山 幸司	併任
主任	太田 貴之	専任	主任	河村 裕介	併任
主任	永原 崇史	専任			
主任	大橋 季恵	専任			



## Ⅵ 参考資料

1 選挙公報

2 広報ひらつか

平成25年7月21日執行

# 参議院(神奈川県選出)議員選挙選挙公報

神奈川県選挙管理委員会

詳しくは…

島村 大



www.shimamuradai.jp

島村大/プロフィール

昭和35年8月11日生まれ(52歳)  
昭和64年 日本大学第二高等学校卒業  
昭和60年 東京歯科大学卒業  
平成2年 横浜ビジネスパーク歯科クリニック開業  
平成24年 自民党神奈川県参議院選挙区第3支部長  
趣味 スポーツ全般、愛犬と散歩、音楽鑑賞  
妻と長女の二人家族  
好きな言葉 切実貫徹

選挙事務所  
〒231-0021 横浜市中区日本大通18 KRCビル201  
TEL.045-227-4185 (よい音でGO)



比例代表は  
自民党の候補者へ

## 医職住

- ◆国民本位の国民皆保険制度に再起動
- ◆国民皆保険制度を予防医療にも適用
- ◆健康寿命を延ばし国民の幸せを増進
- ◆生活支援付き職業訓練を充実させ、雇用を拡大
- ◆新時代の職種に対応する大学教育システムに改革
- ◆観光資源を最大限に活かし神奈川経済圏の活性化
- ◆3世代同居の促進により子供を増やし出生を減らす
- ◆生活環境向上のため圏央道早期全面開通と洗滌解消を実現



いいね!

## 医職住 日本一の神奈川

島村 大

私は歯科医師として28年間、診療室からこの神奈川県そして、日本を見つめてまいりました。持続可能で安心、安全な、そして何より国民本位の社会保障制度に再活動していかなければ、この国はもたない、という強い危機感を覚え、この度の国政への挑戦を決断しました。  
そして「日本人でよかった!」と思える、元氣いっぱいので



自民党公認  
**島村大**  
52才

参議院議員候補

# オイカワユキヒサ

うるさい選挙カーは、走らせません。

訴えるばかりの選挙から「聞く選挙」へ。

出来そうで出来なかった新しい選挙に挑戦します!

比例は **幸福**

「**幸福**」とお書きください

http://www.hr-party.jp/

選挙期間中、街で出会った方々にアンケートを行い、「生」の声を届けるインターネット番組を毎日配信しています。

オイカワ ユキヒサ/プロフィール  
1980年横浜市生まれ、茅ヶ崎市育ち。  
上智大学 文学部新聞学専攻。  
慶応義塾大学大学院 行政学専攻修士課程修了。  
米田メル/リンダ社、民間インベスコアセツトマネジメント部長。  
1994年専攻法人、幸福の科学に参画(専攻理事などを歴任)。  
現任、幸福実現党 外務局長。

挑戦しよう、日本。幸福実現党

毎日配信!

あなたの意見を聞くゾウてれび

オイカワユキヒサ

http://yuki-oikawa.com

あなたの声を聞かせてください。電子メール:kikuzo@yuki-oikawa.com 電話:045-514-4322



幸福実現党  
こころよくじつげんとく  
**オイカワ**  
ユキヒサ

# 神奈川を変えた。次は日本。

スペシャル動画を上記に大好評配信  
新番組も盛々!!  
松沢しげふみの魅力が最大限に発揮される  
**全力神奈川版**  
松沢しげふみチャンネル  
ホームページ  
http://www.matsuzawa.com/

参議院神奈川県選挙区は  
前神奈川県知事

みんなの党

# 松沢しげふみ

メールアドレス: shigefumi0402@l.softbank.jp f: matsuzawa.com @matsuzawaoffice

参議院議員 渡辺 よしみ  
みんなの党 幹事長 江田 けんじ  
みんなの党 政策部長 浅尾 展一郎  
参議院議員 中西 けんじ  
みんなの党 事務局長 北原 照久

公共スペースを全面禁煙にしよう!

### 神奈川を変えた

- 全国初・公共スペースの禁煙化
- 受動喫煙防止条例
- 全国初・権力の濫用を防止する知事多選禁止条例
- 環境基金にも全力投資
- 水源環境保全税
- 多数の企業を神奈川誘致に成功
- インベスト神奈川
- 全国初・日本人の移りを育成
- 高校日本史必修化

### 日本を変える

- 公共スペースの禁煙化を全国に広げる
- 受動喫煙防止法制定
- 日本の仕組みを変える
- 憲法改正・道州制導入
- 自然エネルギー・新型火力発電の技術開発で
- 原発依存脱却
- 日本経済を復活させる
- TPP参加・成長戦略
- まぎ身切る改革新行
- 議員定数・公務員削減

### プロフィール

- 1958年4月、神奈川県生まれ
- 神奈川県議会議員(2期)
- 慶応義塾大学法学部卒
- 衆議院議員(3期)
- 松下政経塾(3期生)に入塾後、
- 神奈川県知事(2期)
- 現任、茨城大学客員教授等を務める
- 参事兼第2人の4人家族と妻大1歳
- 2児(男子、長男長女、長女長男)
- 選挙区外の選挙区(2区)に
- 選挙区外の選挙区(2区)に
- 選挙区外の選挙区(2区)に



**松沢**  
しげふみ



# 参議院(神奈川県選出)議員選挙選挙公報

神奈川県選挙管理委員会

## 職を守る。(雇用・経済・暮らし)

●「第1回金融対策特別委員会」で、預金利不払いを正当化する「ホワイトカード」や「セーフティネット」(派遣法の改正)など、行方不明となった雇用者の救済に反対します。

●公共事業の大規模な削減や、安易な民間委託による将来世代への負担先送り等を許しません。

●地域コミュニティ再生のため、真摯な態度で支援し、また、中小企業支援体制、事業再生支援、資金繰り支援の継続により、中小企業を元気にします。

## 命を守りたい



米田弁護士/二児の母

## 目を守る。(防災・高齢)

●災害大国日本。自助・共助・公助の下、国民の生命・財産を守るための防災力向上に努めます。

●遊園地や遊技場の危険配置、ハザードマップの作成などリスクの事前調査や、避難物の増進の促進等の防災対策を最優先で行い、神奈川県を防災先進地とします。

●国際化した第四産業へのアクセス改善や、運動場の施設整備など、県内の交通網整備を進めます。

## 言を守る。(子育て・教育)

●出席後の就業継続・復帰を支援します。待機児童ゼロを実現します。

●幼児保育の充実を自覚し、保育費と育児休業給付の減額を要する制度を作ります。

●出席費用の自己負担ゼロを目指します。また、不妊治療に関する支援をさらに拡充します。

●県内の公立中学校において、学校給食を完全導入します。

●いじめの根絶を解決するため、少人数学級の対象を拡大します。

## 古い政治への逆戻りを許さない!

●アベノミクスによる物価上昇や雇用削減から、市民の生活を守ります。  
●子どもたちの未来に対する責任を果たすため、既得権や癒着の構造と闘います。  
●二大政党制の灯を消さず、巨大政党に対する疑念を対立軸とします。

## 国を守る。(高学・国際関係)

●TPP交渉において、真の安全基準の緩和には強く反対します。

●国民の健康を守るため、国民健康保険制度を堅持します。

●高齢者医療費増上げの動きに反対し、窓口1割負担を堅持します。

## 国を守る。(高学・国際関係)

●TPP交渉において、真の安全基準の緩和には強く反対します。

●国民の健康を守るため、国民健康保険制度を堅持します。

●高齢者医療費増上げの動きに反対し、窓口1割負担を堅持します。

## 国を守る。(高学・国際関係)

●TPP交渉において、真の安全基準の緩和には強く反対します。

●国民の健康を守るため、国民健康保険制度を堅持します。

●高齢者医療費増上げの動きに反対し、窓口1割負担を堅持します。

## 国を守る。(高学・国際関係)

●TPP交渉において、真の安全基準の緩和には強く反対します。

●国民の健康を守るため、国民健康保険制度を堅持します。

●高齢者医療費増上げの動きに反対し、窓口1割負担を堅持します。



米田 二児の母  
牧山ひろえ  
議員選挙公報

## 牧山ひろえ プロフィール

1984年9月29日生まれ  
【家 族】夫、息子、娘の4人家族  
【学 歴】横浜市立区の金沢中学、横浜市立の湘南高校出身  
【資格その他】弁護士(米国 NY州 CT州)、教育職員免許、不動産サービス免許(米国)  
1987年 通商大学(CU)教育心理学科卒業/TBS入社(TVディレクター)  
1991年 米田一マス、クーリー法科大学院卒業  
1993年 米田司法試験合格  
以後、松竹株式会社、プログラム株式会社(現ユニバーサルミュージック)、ソニー・ビクターなどに、米の法律事務所や企業で法務に携わる。  
2007年 参議院議員選挙(神奈川県選出)にて初当選。

## あじさい革命

まちを興し、みどりいっぱい国を創る。

未来を担う子どものため、今を生きるあなたのため。

地方分権改革を進め、地域の自立性を高めます。それぞれ地域の特色を活かした手法を創造します。大都市と農村部の連携をとり、ともに共存共栄する仕組みを創ります。

**96条改正反対** 経済・文化外交を強化します  
平和と主権を堅持します。憲法改正手続を緩和する憲法96条の改正には強く反対します。アメリカや中国をはじめ世界の国々との友好関係を構築します。自治体・民間外交を盛んにします。

**地域が決める** まちを興し、活力を生み出します  
地方分権改革を進め、地域の自立性を高めます。それぞれ地域の特色を活かした手法を創造します。大都市と農村部の連携をとり、ともに共存共栄する仕組みを創ります。

**消費増税凍結** 国民の暮らしを守ります  
安倍政権が進める「アベノミクス」は、増進を駆け、日本社会を不安定にします。消費増税の増徴は不況の呼び水になり、国民の暮らし、小規模事業者の経営を直撃します。消費増税は凍結します。

**原発ゼロ** 原発依存から脱却し経済を成長させます  
放射能の危険から逃れられない原発からは卒業します。省エネ技術、新エネルギー、地域分散型の自然エネルギーの活用など、多様なエネルギーを創り出す。新たなエネルギー産業を興します。

**TPP反対** 日本の経済権を守ります  
TPPに参加すれば、日本独自の制度や法律、基準がアメリカのルールに統一され、日本固有の政策、伝統文化を破壊する恐れがあります。日本らしさを生かす、経済的自立を求めます。

**原簿ゼロ** 原発依存から脱却し経済を成長させます  
放射能の危険から逃れられない原発からは卒業します。省エネ技術、新エネルギー、地域分散型の自然エネルギーの活用など、多様なエネルギーを創り出す。新たなエネルギー産業を興します。

**つゆき順** プロフィール  
1979年 東京大学卒業、NHKに記者として入社  
1998年 神奈川県副知事(4期 13年務める)  
2007年 内閣府地方分権改革推進委員会委員  
2009年 総務省顧問  
2011年 神奈川県下の市町村長有志連会の支援を受け、神奈川県知事選挙に立候補。82万票で当選  
2012年 衆議院選挙神奈川県川崎市第17区で立候補するも落選

## あじさい革命

まちを興し、みどりいっぱい国を創る。

未来を担う子どものため、今を生きるあなたのため。

地方分権改革を進め、地域の自立性を高めます。それぞれ地域の特色を活かした手法を創造します。大都市と農村部の連携をとり、ともに共存共栄する仕組みを創ります。

**96条改正反対** 経済・文化外交を強化します  
平和と主権を堅持します。憲法改正手続を緩和する憲法96条の改正には強く反対します。アメリカや中国をはじめ世界の国々との友好関係を構築します。自治体・民間外交を盛んにします。

**地域が決める** まちを興し、活力を生み出します  
地方分権改革を進め、地域の自立性を高めます。それぞれ地域の特色を活かした手法を創造します。大都市と農村部の連携をとり、ともに共存共栄する仕組みを創ります。

**消費増税凍結** 国民の暮らしを守ります  
安倍政権が進める「アベノミクス」は、増進を駆け、日本社会を不安定にします。消費増税の増徴は不況の呼び水になり、国民の暮らし、小規模事業者の経営を直撃します。消費増税は凍結します。

**原発ゼロ** 原発依存から脱却し経済を成長させます  
放射能の危険から逃れられない原発からは卒業します。省エネ技術、新エネルギー、地域分散型の自然エネルギーの活用など、多様なエネルギーを創り出す。新たなエネルギー産業を興します。

**TPP反対** 日本の経済権を守ります  
TPPに参加すれば、日本独自の制度や法律、基準がアメリカのルールに統一され、日本固有の政策、伝統文化を破壊する恐れがあります。日本らしさを生かす、経済的自立を求めます。

**原簿ゼロ** 原発依存から脱却し経済を成長させます  
放射能の危険から逃れられない原発からは卒業します。省エネ技術、新エネルギー、地域分散型の自然エネルギーの活用など、多様なエネルギーを創り出す。新たなエネルギー産業を興します。

## みどりの風公認 つゆき順

みどりの風公認

比比例区は、みどりの風

## あなたの願いを はたの君枝に託してください

なによりも人間の尊厳を大切にしたい社会を

**景気** 賃金と雇用を増やします  
ストップ増税、くらしをまもる政治  
アベノミクスでくらしはよくなったでしょうか。先進国の中で経済成長が止まり、賃金が停滞にわたって減り続けているのは、日本だけです。消費増税などどんどん増やして、いままゝの賃金を引き上げ、雇用を増やすこと。そうすれば、内閣が増え、売り上げも伸びて経済が元気になる。中小企業への支援を抜本的に増やして最低賃金を1000円に引き上げます。

**憲法** 9条を生かした平和外交を  
アジアと世界から信頼される日本へ  
安倍政権など改進黨は、憲法9条を憲法として、日本を海外で戦う国にしようとしています。武力の振舞いでなく改進黨の9条の「改定」にきっぱり反対します。9条をはじめ憲法すべての条項をまもり、生かす立場でがんばります。またたび戦いを戦いに戻りません。侵略戦争の正当化も、慰安婦問題の隠蔽も許されません。侵略戦争への真摯な反省がなくては、日本の未来を明るくすることができません。

**原簿** ゼロの日本へ  
自然エネルギーへの転換を  
東電福島第一原発事故は、人類と原発は共存できないことを明らかにしました。原発に頼らず、自然エネルギーへの転換を決断するときは、再稼働、海外輸出などは許しません。

**基地** をなくし  
平和な神奈川へ  
米軍機の墜落に苦しめられ、原子力発電の放射能事故の危険、厚木基地へのオスプレイ配備計画など、異常な現状を直さずして、日本共産党は、基地のない平和な日本と神奈川をつくりたい。

**日本共産党はこんな党です**  
●創立91年、侵略戦争反対、平和を貫く党  
●国際とともに、くらしを守り、未来をひらく党  
●政治活動、企業、団体献金受けとらない清廉な党

こんどの選挙は自民党と共産党の対決です

## あなたの願いを はたの君枝に託してください

なによりも人間の尊厳を大切にしたい社会を

**景気** 賃金と雇用を増やします  
ストップ増税、くらしをまもる政治  
アベノミクスでくらしはよくなったでしょうか。先進国の中で経済成長が止まり、賃金が停滞にわたって減り続けているのは、日本だけです。消費増税などどんどん増やして、いままゝの賃金を引き上げ、雇用を増やすこと。そうすれば、内閣が増え、売り上げも伸びて経済が元気になる。中小企業への支援を抜本的に増やして最低賃金を1000円に引き上げます。

**憲法** 9条を生かした平和外交を  
アジアと世界から信頼される日本へ  
安倍政権など改進黨は、憲法9条を憲法として、日本を海外で戦う国にしようとしています。武力の振舞いでなく改進黨の9条の「改定」にきっぱり反対します。9条をはじめ憲法すべての条項をまもり、生かす立場でがんばります。またたび戦いを戦いに戻りません。侵略戦争の正当化も、慰安婦問題の隠蔽も許されません。侵略戦争への真摯な反省がなくては、日本の未来を明るくすることができません。

**原簿** ゼロの日本へ  
自然エネルギーへの転換を  
東電福島第一原発事故は、人類と原発は共存できないことを明らかにしました。原発に頼らず、自然エネルギーへの転換を決断するときは、再稼働、海外輸出などは許しません。

**基地** をなくし  
平和な神奈川へ  
米軍機の墜落に苦しめられ、原子力発電の放射能事故の危険、厚木基地へのオスプレイ配備計画など、異常な現状を直さずして、日本共産党は、基地のない平和な日本と神奈川をつくりたい。

**日本共産党はこんな党です**  
●創立91年、侵略戦争反対、平和を貫く党  
●国際とともに、くらしを守り、未来をひらく党  
●政治活動、企業、団体献金受けとらない清廉な党

こんどの選挙は自民党と共産党の対決です

## あなたの願いを はたの君枝に託してください

なによりも人間の尊厳を大切にしたい社会を

**景気** 賃金と雇用を増やします  
ストップ増税、くらしをまもる政治  
アベノミクスでくらしはよくなったでしょうか。先進国の中で経済成長が止まり、賃金が停滞にわたって減り続けているのは、日本だけです。消費増税などどんどん増やして、いままゝの賃金を引き上げ、雇用を増やすこと。そうすれば、内閣が増え、売り上げも伸びて経済が元気になる。中小企業への支援を抜本的に増やして最低賃金を1000円に引き上げます。

**憲法** 9条を生かした平和外交を  
アジアと世界から信頼される日本へ  
安倍政権など改進黨は、憲法9条を憲法として、日本を海外で戦う国にしようとしています。武力の振舞いでなく改進黨の9条の「改定」にきっぱり反対します。9条をはじめ憲法すべての条項をまもり、生かす立場でがんばります。またたび戦いを戦いに戻りません。侵略戦争の正当化も、慰安婦問題の隠蔽も許されません。侵略戦争への真摯な反省がなくては、日本の未来を明るくすることができません。

**原簿** ゼロの日本へ  
自然エネルギーへの転換を  
東電福島第一原発事故は、人類と原発は共存できないことを明らかにしました。原発に頼らず、自然エネルギーへの転換を決断するときは、再稼働、海外輸出などは許しません。

**基地** をなくし  
平和な神奈川へ  
米軍機の墜落に苦しめられ、原子力発電の放射能事故の危険、厚木基地へのオスプレイ配備計画など、異常な現状を直さずして、日本共産党は、基地のない平和な日本と神奈川をつくりたい。

**日本共産党はこんな党です**  
●創立91年、侵略戦争反対、平和を貫く党  
●国際とともに、くらしを守り、未来をひらく党  
●政治活動、企業、団体献金受けとらない清廉な党

こんどの選挙は自民党と共産党の対決です

平成25年7月21日執行

# 参議院(神奈川県選出)議員選挙選挙公報

神奈川県選挙管理委員会



森下正勝  
六十九歳

今回土候補した理由

回平は民主主義、私有財産制日守らなければならぬ。Butこれは地球上の生々物トラライオン、トラがさかると、蘇地は対して、平等なわけはならない筈である。

そうだとすると人間だけが平等などというものはおかしいことになる。平等は自然を大切にしようということ。また別な話になるが、現代の日本は地に南にと危機が迫っている。

これらを克服するにはどうしたらいいのか、これが私のメインテーマです。

その手本は明治初期長州、薩摩を中心とした新政府、外資(西政)に法律、行政、産業、教育を勉強して起業しお金をつぎ込んだ。そして企業が成功しはじめると、民間にドントの役割を委ねる。委ねるに公務員を作らなかつた。ということである。

一方今までの物納であった税金は大々保利用、大隈重信らによる変更され江戸時代の通例は大変更したからです。一般人が働く企業はドント税金を納め、十年二十年のあいだに日本帝国は西政の国々と肩を並べる程になった。

この急激な変革はもうここに波風をよそ、この政治責任者である大々保利用は明治十一年靖殺の悲劇に見舞われし。明治とは大変な時代だ。拙著「ミカドの三銃」は西暦と西暦をたがし、↓が政治信条です。

## 水戸まさしの すぐに実行したいこと。

推せん人

日本維新の会・橋下 徹

### 水戸まさしプロフィール

昭和37年 7月生まれ(50才)  
 昭和58年 神奈川県立湘南高校卒業  
 昭和60年 慶応義塾大学卒業  
 以来、サラリーマン生活を経て、政治の興学を体得するため代議士秘書となる  
 昭和64年 衆議院議員初当選(平成10年に当選)  
 平成4年 衆議院議員初当選(平成19年まで連続3期)  
 平成7年 衆議院議員初当選(平成19年まで連続3期)  
 平成19年 衆議院議員初当選  
 以来、予算委員会理事、財政金融委員会理事、ODA特別委員会副理事、議院運営委員会委員等を務め、現在、国土交通委員会委員

著書：再興大のニッポン(時事通信社出版局刊)

詳しい内容は、webでご覧いただけます。

### 道州制に向かって発進!

憲法改正、そして地方に権限と財源を独自に持たせて自立へ。

### 原子力に代わるエネルギーを!

原子炉ストップ。そして立地性を活かした洋上風力、地熱の技術革新を推進。

### 国作りは人作りから!

道徳教育の必修化。  
学校週6日制の復活と、新しい教員免許制度を導入。

### 安全で元気な街に!

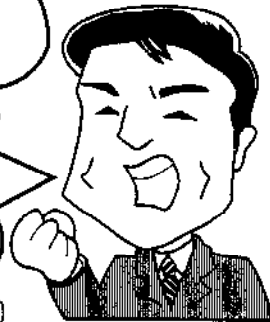
速べい率や容積率の緩和。  
公共事業に関する民間手法を最大限活用。

### 命と健康を守る!

家庭医制度の導入。  
たばこ回しを防ぐ救急医療システムの構築。

### 日本を世界に売り込む!

日本の技術力を世界へ輸出。  
特に中小企業の誇れる技を世界へ発進!



日本維新の会 公認  
水戸まさし

7月21日(日)

投票時間

午前7時から午後8時

# 参議院(比例代表選出)議員選挙選挙公報

神奈川県選挙管理委員会



## 日本を、取り戻す。

政権発足から半年。私たちの大胆で次元の違う経済政策「三本の矢」により、日本を覆っていた暗く重い空気は一変しました。デフレから脱却し、経済が成長し、家計が潤っていくには「この道しかない」と確信しています。

自民党が約束した政策は、いま、「決める政治」で確実に成果を生み出しつつありますが、経済、教育、復興、暮らし、外交・安全保障において山積の課題が控えているのも事実です。

「ねじれ」を解消し、政治を安定させ、日本を前へ進めていくために。私たちはこの参議院選挙を勝ち抜きます。さあ、この国の自信と誇りを取り戻し、一緒に新しい日本を創り上げましょう。

実感を、その手に。

# 自民党

www.jimin.jp

### <自由民主党公認 比例代表候補者>

<p><b>赤池まさあき</b> あかひ まさあき / 元 参議院議員</p> <p>活力ある日本の復活のため、社会を支える人づくり。自分の国は自分で守る精神づくり。力強い経済の復活に全力を尽くします。</p> 	<p><b>北村つねお</b> きたむら つねお / 参議院比例代表(全国区)第8区選出者</p> <p>生まれ来る「次世代」のために、全生全意で「誇り高き日本」を創りたい！日本に一番大切なことは「人の本気」です。</p> 	<p><b>つげ芳文</b> つげ よしあき / 全国区選出者</p> <p>国民を第一として活躍し、人と人が暮らしやすい社会を築き、誰もが誇れる社会を創るために、全力を尽くします。</p> 
<p><b>あぜもとしょうご</b> あぜもと しょうご / 日本経済団体連盟 理事</p> <p>常に安心して暮らしの基盤を築ける社会づくりと高度な医療を世界に発信し、高齢者の生活の質を向上させると共に、若者の活躍の場を創ります。</p> 	<p><b>木村よしお</b> きむら よしお / 元 厚生労働大臣</p> <p>我々様の時代の元気で力ある国を、若い人達が「よし、やるぞ！」と未来に希望を抱くようになる政策を打ち出します。</p> 	<p><b>橋本聖子</b> はしもと せいこ / 参議院自由民主党の両院議員 会長</p> <p>幼児教育の無償化を実現し、生涯スポーツを推奨し、国民の健康寿命を延ばします。災害に強く、人に優しい国づくりを目指します。</p> 
<p><b>ありむら治子</b> ありむら ちよこ / 参議院議員</p> <p>北村代表候補の中で最も強いリーダーシップ。しっかりとした国家観と地に足のついた生活観を併せ持つ、課題解決を期します。</p> 	<p><b>きむらりゅうじ</b> きむら りゅうじ / 医師会・アマチュア</p> <p>「健康づくり・介護予防を推進して国民健康・介護保険を守ります。」「認知症の方を支えるため認知症対策を優先的に進めます。」</p> 	<p><b>羽生田たかし</b> はせいだ たかし / 日本医師会 副会長</p> <p>すべての人にやさしい医療を。誰もが、いつでもどこでも保健康1枚で受診できる、日本の公的医療保険制度を守ります。</p> 
<p><b>石井みどり</b> いしい みどり / 参議院議員</p> <p>国民の皆さまが安心して暮らせる社会の構築のために、資料委員の経験を活かして国政の発展を守り、若者と共に、国政を推進します。</p> 	<p><b>佐々木洋平</b> ささき ひろへい / 大日本実業家 会長</p> <p>フランスのとれた経済発展の経験から、若者層から産業革命を守り、日本が誇る産業を守るための政策を打ち出します。</p> 	<p><b>丸山和也</b> まるやま かずゆき / 弁護士</p> <p>私は強い日本を創るために①外交防衛、安全保障の強化に力を入れ、②日本に誇りを持つ気風ある日本人を育てる働きに力を入れます。</p> 
<p><b>石田まさひろ</b> いしだ まさひろ / 比例区本部長</p> <p>常務の力で日本を元気にします。キーワードは、「健康」「福祉」「子育て」「環境」「教育」「防衛」「農業」「保健」。石田まさひろです。</p> 	<p><b>佐竹まさあき</b> さたけ まさあき / 人材育成 平和協会の 会長</p> <p>礼節を基本に教育の再生とソフト・コンディショニングの普及、介護福祉を充実させ、すべての人が夢を持つ日本を実現させます。</p> 	<p><b>宮本しゅうじ</b> みやもと しゅうじ / 自民党川崎参議院比例区第2区選出者</p> <p>「健康を元気に」健康を元気に、一つひとつの地域に活力を与え、未来を担う子供たちが夢や希望を掲げる社会を実現します！</p> 
<p><b>伊藤ようすけ</b> いとう ようすけ / 作家</p> <p>私に日本が持つ精神の精華である文化を世界に伝えてください。日本の未来のために日本を愛します。</p> 	<p><b>佐藤のぶあき</b> さとう のぶあき / 自民党土佐強化推進協議会 事務局長</p> <p>①国政の健全発展を守るため、強くしなやかな国士をつくらせ、②地域を元気に発展させるための政策を打ち出します。</p> 	<p><b>山田としお</b> やまだ としお / 参議院議員</p> <p>①TPPで成長を促す②食の安全を確保③農林漁業の発展④国土・環境の整備⑤美しい国土を守り⑥農業・JA政策の推進</p> 
<p><b>えとうせいいち</b> えとう せいいち / 元 参議院議員</p> <p>日本を元気に、①健全な政治の推進②防衛、安全保障を大切にする教育③外交、防衛、農林、エネルギー技術に貢献し、④持続的成長を推進する。</p> 	<p><b>佐藤まさひさ</b> さとう まさひさ / 防衛大臣補佐</p> <p>自衛隊出身の国会議員として、憲法・国民を守り、国防の基盤と一線に防衛意識を高め、防衛力の向上を図ります。</p> 	<p><b>米坂ともあき</b> よねざか ともあき / 元 日本臨床生化学検査学会 会長</p> <p>健康と医療のスペシャリストとして、政府の政策と行動力、国民のための健康！を守り、健康・医療・福祉の向上を目指す。</p> 
<p><b>大江やすひろ</b> おおい やすひろ / (社)経済産業協会 会長</p> <p>1. 国民が安心して暮らせる社会を創る。2. 強国としての地位と行動、誇りを持って日本をつくる。</p> 	<p><b>山東昭子</b> さんとう しょうこ / 参議院議員</p> <p>私、山東昭子は切実な思いから強い心と豊富な経験で「震災からの復興」と「教育で強い国づくり」のために活動しています。</p> 	<p><b>わかさ勝</b> わかさ かつ / 弁護士</p> <p>時代の最先端が交わりつつある現在、プロの法律家としての視点から法律を熟知し、健全な平和で豊かな日本社会を築く。</p> 
<p><b>太田ふさえ</b> おおた ふさえ / 元 大阪府知事</p> <p>中小企業・地域の活性化、若者の雇用確保、新産業育成戦略、生活を支える成長産業の発展への取組は、もはや待たず。</p> 	<p><b>そのだ修光</b> そのだ しゅうこう / 社会福祉法人 旭生会 理事長</p> <p>安心を取り戻す！人生に切り掛けない安心の社会を創るために①年金・介護の安心②雇用の安心③子育ての安心、介護、福祉、夢に全力投資！</p> 	<p><b>わたなべ美樹</b> わたなべ みき / クラミグループ 創業者</p> <p>「経済成長」「教育」「福祉」などの実現と発展を支え、一人ひとりの「個性の尊重」を掲げるために全力を尽くします。</p> 
<p><b>金子ぜんじろう</b> かねこ ぜんじろう / 参議院比例区選出者</p> <p>日本に元気を取り戻すため、「みんなの力で元氣日本」を掲げ、地方自治、地方分権の推進のため、全力で取り組めます。</p> 	<p><b>塚原光男</b> つかはら ひろお / 公益財団法人日本体育協会 会長</p> <p>月間達成率・事業の成功を創出した力、オリンピック金メダルの獲得率などで国民に貢献！スポーツの力でこの国を強く美しく！</p> 	<p><b>自民党</b> スマホで簡単ダウンロード! (今がわかる公式アプリ) <b>自民NEWS</b> 自民NEWS</p>

比例代表は、自民党比例候補者名 または、自民党 とお書きください。

平成25年7月21日執行

# 参議院(比例代表選出)議員選挙選挙公報

神奈川県選挙管理委員会

# 暮らしを守る力になる。

民主党は再生の第一歩を、文字通り地域を歩くことからはじめました。ひたすら歩き、皆さんの声を聴く。そこで出会ったのは、ニュースからは聞こえてこない、小さな声、心からの切実な声。数か月に渡る行脚で、私たちが思いを新たにしたのは、「生活者の側に立つ」という原点でした。



民主党代表 海江田万里

民主党比例代表候補者名(アイウエオ順)

**あい**はらくみこ  
元民主党議員  
力をあわせて、暮らしを守っていく。

**い**がらし文彦  
元民主党代表  
次世代を思う

**石**井一  
元民主党代表  
常に国民と連絡を密にする

**石**上としお  
元民主党代表  
心砕いたが、実現をめざす。

**い**そさき哲史  
元民主党代表  
仲間を大切に、かたちにしたい。

**大**島くすお  
元民主党代表  
いのちを大切に、社会をめざして

**奥**村てんぞう  
元民主党代表  
スポーツの力で、元気な日本を!!

**か**の道彦  
元民主党代表  
地域から国の未来を。

**神**本みえ子  
元民主党代表  
子どもたちに夢と希望を!

**か**わいたかのり  
元民主党代表  
笑顔が輝く! 笑顔が社会!

**さ**ささき隆博  
元民主党代表  
真実を守る! 真実を守る!

**さ**だみつ克之  
元民主党代表  
希望と安心のネットワークを創出

**た**るい良和  
元民主党代表  
少子高齢化対策、実現に努めます。

**ツ**ルネンマルティ  
元民主党代表  
“夢”の息を吸って、がんばります!

**と**どろき利治  
元民主党代表  
労働組合は、労働者の権利を守る!

**浜**野よしふみ  
元民主党代表  
働く人のために、力をつくす!

**円**より子  
元民主党代表  
人を守り、人を育て、人を活かす政治を

**や**なせ進  
元民主党代表  
市民生活の発展を、市民生活の発展に

**吉**川さおり  
元民主党代表  
人との出会いが力です!

**吉**田公一  
元民主党代表  
政治は実行力

## 比例代表は、「候補者名」または「民主党」とお書きください。

略称=民主

生活者起点  
**民主党**  
www.dpj.or.jp

# 挑戦しよう、日本。

**課題1**  
国防強化  
変えているなら、自分の国は自分で守ろう

**課題2**  
消費増税の中止  
増税ではなく、経済成長を目指します

**課題3**  
生涯現役社会の推進  
老後の不安を解消し、生きがいを創造します

3つの挑戦で、日本をもっと元気にします。  
**幸福実現党**

比例は

# 幸福

以外 幸福

とお書きください。

「やない筆勝」  
元民主党代表  
元民主党代表



**トクマ**  
元民主党代表  
元民主党代表



**いさわ**明  
元民主党代表  
元民主党代表



〒107-0052 東京都港区赤坂2-10-6 http://hr-party.jp

この選挙公報は、各選挙区から提出された原簿を、そのまま写し取ったものによって印刷したものです。神奈川県選挙管理委員会(横浜市中区日本大通1)



何事にもめげない、あきらめない

新党大地は、信義・道義・節度、日本の良き伝統文化を取り

りもどし、ぬくもりのある社会にします。

# 新党 大地

## 北方領土問題の解決!

新党大地が進めてきた、二島を先に、それから二島という、現実的の四島返還論を進めます。北方領土問題が解決すれば尖閣・竹島問題の解決につながります。

## 冤罪の根絶・可視化!

密室での取調べの可視化を法制化し、権力の暴走を抑え、冤罪を根絶します。

## 消費増税凍結!

全ての国民の給料が上がり景気回復が実感できるまで消費増税は凍結すべきです。消費増税の前に国会議員の大幅な定数削減、国家公務員の2割カットが先です。

## TPP断固反対!

一次産業はもちろん、全ての業種に関わる問題です。国民の生活を守るため、断固反対します。

## 原発ゼロ実現!

ロシアからガスLNG、油をパイプラインで引き、安定供給により原発ゼロにします。

## 安心社会を実現!

年金の三化を図り、まちがいなくもらえる仕組みにします。

## 若者に夢と希望を!

若者の雇用を増やし、安心して働ける環境を整えます。少子化、子育て、介護児童、介護、看護等には女性の感性が必要です。

## 女性の声を活かします!

## 二枚舌政治を許しません!!

新党大地は動きます。皆さんも一緒に働いてください。そして元気な日本にしましょう!

比例区は大地とお書きください。

新党大地 比例代表名簿登録者

山本 べん	内山 あきら	橋本 けんこう
田中 かいち	町川 じゅんこ	星野 りょう
田中 まする	谷 ささ	野中 ひかる

### アジェンダ [みんなの党 / 政策の指針]

1. 成長戦略は徹底した規制改革で!  
名目4%以上の成長により実感できる景気の回復を
2. エネルギー転換で達成する経済成長と原発ゼロ!  
グリーン成長による新しい社会システムの構築
3. 増税の前にやるべきことがある!  
消費増税を凍結し、まずは国会議員や官僚が身を切る
4. 「地域主権型道州制」で格差を是正!  
「3ガン」を排除し、消費税は地方の財源に
5. 子育て・介護で未来に希望を!  
みんなが安心できる社会づくり
6. 東北から未来を変える!  
復興を促して前進へ
7. 激動する国際情勢の中で戦略的な外交を!  
日本は世界に通ずる海を擁する海洋国家、領土・領海をとことん守ります



政治を諦めないで下さい。政治を諦めてしまったら、何も変わりません。

## 闘う改革。みんなの党

代表 渡辺よしみ  
[www.your-party.jp](http://www.your-party.jp)

### 比例代表名簿登録者

いしい 竜馬	井上 よしゆき	梅沢 しげお	かわい 純一	川田 純平	きくち ひとみひろ	こざいたろう	菅原 なおとし	平 智之	
宮岡 ゆきお	ふなひき ことこ	本田 あきこ	山口 かずゆき	山本 こうし	渡辺 みちたろう				

比例代表は、「候補者名」または「みんなの党」とお書きください。



平成25年 7月21日執行

# 参議院(比例代表選出)議員選挙選挙公報

神奈川県選挙管理委員会

代表 石原 慎太郎

# 維新の挑戦。



## 逃げずに真正面から

日本維新の会は、選挙日当てでものを言う政党ではありません。日本の未来にとって、いま必要な改革に真正面から取組みます。批判や反対論から逃げずに必要な改革を断行します。この改革は、既得権益に支持された政党には絶対できません。抵抗努力と闘い、日本の未来を切り拓くことができるのは、しがらみのない日本維新の会だけです。

- 1 統治機構の改革
- 2 税と社会保障制度改革
- 3 主権・平和・国益を守る外交・防衛
- 4 既得権益と闘う成長戦略
- 5 維新の改革を日本全国へ

### 比例代表候補者

 <b>中山 恭子</b> 拉致被害者全員の救出をめざします	 <b>むろい 邦彦</b> 日本をこのままにしておけない!	 <b>浅田 ますみ</b> 女性の声を国政に!	 <b>アントニオ 猪木</b> 国政に閣議注入!	 <b>伊賀 やすお</b> 日本をグローバルな発想で躍進!!	 <b>石井 よしあき</b> 日本を守る。憲法改正! 戦争反対!	 <b>石川 てるひさ</b> 日本再生 新たな維新を!	 <b>石原 結實</b> 医療維新	 <b>岩本 社一郎</b> 挫折力が日本を変える。	
 <b>うえの 公成</b> 日本大改革	 <b>遠藤 のぶひろ</b> 維新は、自民の先を行く!	 <b>おくむら 慎太郎</b> 日本中の放蕩を元気に! 豊かに!	 <b>片岡 伸子</b> とびきりの元気で! 明るく楽しい日本へ	 <b>川口 ひろし</b> この國を本気で愛える。	 <b>ギマ 光男</b> ギマにしかできないことがある!	 <b>くりはら 博久</b> 強い日本をめざして	 <b>桜井 よう子</b> 日本のサッチャー	 <b>せと 健一郎</b> 日本を愛し、日本を主領する男!	
 <b>高田 きよこ</b> 夢と活力ある社会を目指して	 <b>竹内 栄一</b> 私たちの国、日本のために	 <b>土田 ひろかず</b> いのちを救え! 原発のない国	 <b>富山 よしのぶ</b> 復興整人、行動派!	 <b>中野 正志</b> 俺がヤル! 復興と日本新生!!	 <b>にべい ふみたか</b> 誇りある日本をつくる	 <b>藤巻 健史</b> 経済のプロを国政に	 <b>松村 よしやす</b> 未来を変える。	 <b>松本 こういち</b> 競争力ある強い日本を創る。	
 <b>宮崎 ケンジ</b> 雨ニモ負ケズ 風ニモ負ケズ。	 <b>矢口 けんいち</b> 日本のやる気スイッチ ON!	 <b>山崎 たい</b> 日本を変えたい 山崎たい	<b>比例代表は</b> <b>日本維新の会</b> JAPAN RESTORATION PARTY 日本再生、未来への責任。					比例代表は <b>「日本維新の会」</b> または <b>候補者名</b> をお書きください。	

日本維新の会(維新)

平成25年7月21日執行

# 参議院(比例代表選出)議員選挙選挙公報

神奈川県選挙管理委員会

# 実感できる 景気回復へ!

1. デフレ下10年間で減少した10%の平均給与を取り戻し、物価上昇を上回る世帯収入の増加を!
2. 子育て世代の世帯収入を増やし、人口減少社会からの転換の第一歩へ。
3. 新しい産業を興し、女性が働く環境を整え、若者の雇用を生み出します。

## 「東日本大震災からの復興を急げ。」

速い、強い、現地の声を聞けば、一日も早く工程表を明らかにして復興を加速しなければなりません。福島第一原発の事故も確実に収束させ、「美しま、福島」と呼ばれる土地の力強い再生を急ぎます。さらに、大災害に備えて必要な防災・減災対策を進めます。

## 「さらにきめ細かな社会保障の充実を。」

待機児童を5年以内に解消する。公明党は、お母さんの声に応えます。仕事と子育て、そして介護が両立できるよう、支援の仕組みをつくります。がんを予防し、かんとたたかう医療を充実させること、貧困に手を差し伸べる社会のセーフティネットを強くしていきます。子どもたちが相談できるスクールカウンセラーがいつでもいる学校を増やします。

## 「日本を元気にする、新しい国のかたちへ。」

地方が主人公になって地域の行政をきめ細かく進める「地域主権型道州制」。公明党は、地方の声を新しい国のかたちに活かします。

## 「平和を守り、対話で外交を。」

平和を願わない声はありません。憲法の平和主義や非核三原則を守り、日本独自の平和外交で近隣諸国との課題を解決する道を進めます。

## 「小さな声を、聴く力。」

全国約3000人の地方議員を持つ公明党は、「市民相談」を通じて、日本中の生活者の声をたえず、注意深く聴きとり、地方議員と国会議員の密接なネットワークで国政につないで来ました。例えば「手術をしたいがお金がない」という高齢者の声から生まれた、白内障手術の保険適用。東日本大震災では仮設住宅の検点検を実施。アンケート用紙を持った議員が一軒一軒を訪問し、要望の多かった「お風呂の追いだき機能」の追加という、ちょっと「あなたがい」お話もあります。これは、ほんの一例です。公明党ならではの、この「小さな声を聴きとる力」を、これからも、この国のあらゆる場所で活かしていきたい。あらためてそう言う、私たち公明党です。



**香松 かずひさ** 新  
公認会計士、元総務省副大臣、  
中央大学法学部、57歳。  
経済と復興加速の即戦力!



**平木 だいさく** 新  
経理コンサルタント、元青年局長、  
東京大学卒、38歳。  
日本の未来をヒラキます!



**川住 ゆいちろう** 現  
弁護士、元農水省副大臣、  
参院議員経験、東京大学卒、60歳。  
まっすぐ、直撃突撃!



**山本 かなえ** 現  
元女性局長、参院議員経験、  
京都大学卒、42歳。  
女性の方で、日本再建!



**山本 ひろし** 現  
党副総幹事長、元国務大臣、  
参院議員1期、56歳。  
どこまでも人間主義。



**かわの 健博** 新  
党青年局長、国議院議員、  
慶應義塾大学卒、35歳。  
あなたの未来をむすびます



**新妻 ひでき** 新  
党青年局長、  
東京大学大学院修士課程修了、42歳。  
新しい日本をつくる、新しい力!

公明党はこの7人をはじめ参院選比例区に17人を公認しています。 選挙公報 公明党

www.komei.or.jp 電話は公明

# 公明党

比例区の投票用紙には、公明党の候補者名または公明党と、お書き下さい。

投票日 **7月21日(日)** 投票時間 **午前7時から午後8時まで**

1. 参院選比例代表議員選挙  
投票用紙(黄色)に、候補者1人の氏名を記入して投票します。
2. 参院選比例代表選出議員選挙  
投票用紙(白色)に、候補者名簿に記載された候補者1人の氏名を記入して投票します。  
ただし、候補者の氏名に代えて候補者名簿を届け出た政党等の名称又は略称を1つ記入して投票することもできます。  
投票日には、投票所に行けない方は、期日前投票又は不在者投票をご利用ください。

## 自民党と対決 抜本的な対案しめす。

### 5つの改革提言



アベノミクス、消費税増税、原発再稼働、TPP参加、憲法9条を変え「国防軍」をつくる…。

こんな政治に不安を感じておられる方も多いのではないのでしょうか。

日本共産党は、自民党に正面から立ちむかい、どんな問題でも抜本的な対案をしめています。

企業・団体献金も政党助成金も受けとらず、国民のみざんとな力をあわせて、政治を動かす党です。

日本共産党が伸びれば、政治は必ず変わります。

#### 1 景気

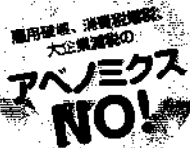
### 国民の所得をふやして 景気の回復をはかる。 消費税増税中止。

大企業の内部留保260兆円の一部を使って賃上げ。  
安定した雇用、中小企業支援のルールづくりを。

くらしと景気をこわし、財政を悪化させる消費税増税の中止を。

社会保障削減と対決し、安心して暮らせる制度に再生・拡充。

大震災からの復興を優先課題に——生活と生業の再建に必要な公的支援を。



#### 2 憲法

### 9条改憲の動きと対決。 憲法を守り、 生かす政治を

96条改憲をやめさせる。

9条を生かした平和の外交をすすめる国に。

憲法の全条項を守り、民主的・平和的条項の全面実施を。

#### 4 外交

### 「アメリカいいなり」をやめ、 国民の利益を守る 基地も安保もない日本をめざし 平和に貢献

TPP交渉参加を撤回し、日本農業の再生と食料主権、経済主権の確立を。

沖縄県民の同意を踏みにじる米軍基地押しつけに反対し、基地のない平和な沖縄・日本をめざす。

日米安保条約を廃棄し、対等・平等の日米友好条約を。

#### 3 原発

### 再稼働と輸出を中止 即時ゼロで、 自然エネルギー先進国へ

福島原発は事故のまっただなか。再稼働も輸出も論外。

原発に絶対安全はありません。

原発即時ゼロを決断し、省エネ・節電の徹底と再生可能エネルギーの大規模導入へ抜本的転換を。

#### 5 歴史問題

### 侵略戦争、植民地支配を 肯定・美化する、歴史の改ざんと 歴史への逆行を許さない

侵略戦争の肯定・美化は、戦後の国際政治の土台をくつがえすもの。歴史を改ざんし、歴史に逆行する動きを一掃。過去の日本の歴史を直視し、日本軍「慰安婦」問題などの解決をすすめる。

比例代表候補者名

参議院議員  
**山下よしき**  
1980年豊川生まれ。豊川大学卒。95年に参院大野田選挙区で初当選。07年比例代表で再選。元建設省職員。

<http://www.yamashita-yoshiaki.jp/>

参議院議員  
**小池晃**  
1960年東京都豊田区生まれ。東北大学医学部卒。参院2期。元参議院議員。元労働大臣。

<http://www.a-koike.gr.jp/>

参議院議員  
**紙智子**  
1955年札幌生まれ。工学博士。東京大学卒。参院2期。元参議院議員。元厚生大臣。

<http://www.kami-tomoko.jp/>

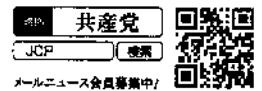
参議院議員  
**井上さとし**  
1955年山口県生まれ。立憲新聞社に勤務。京都大学卒。参院2期。元参議院議員。参院副議長。元中央議員。

<http://www.inoue-satoshi.com/>

参議院議員  
**仁比そうへい**  
1953年山口県生まれ。京都大学卒。参院1期。元参議院議員。元参議院議員。元参議院議員。

<http://nihi.nihinet.info/>

## 比例代表は **日本共産党**



### 政治は、 いったい 誰のために あるのか。



生活の党代表 **小沢一郎**



- 家計収入の増大こそ最優先課題
- 経済成長は地域、生活者、中小企業から
- 脱原発こそ成長戦略
- TPPは断固反対

<http://www.seikatsu1.jp/>

## 生活の党

— People's Life Party —

比例区は、「生活の党」または、生活の党比例候補者名をお書きください。

(略称：生活)



投票日

7月21日(日)

投票時間

午前7時から

午後8時まで

◎ 参議院神奈川県選出議員選挙

投票用紙(うすい黄色)に、候補者1人の氏名を記入して投票します。

◎ 参議院比例代表選出議員選挙

投票用紙(白色)に、候補者名簿に記載された候補者1人の氏名を記入して投票します。

ただし、候補者の氏名に代えて候補者名簿を届け出た政党等の名称又は略称を1つ記入して投票することもできます。

投票日に、投票所に行けない方は、期日前投票又は不在者投票をご利用ください。

# 投票を忘れずに

## 第23回参議院議員通常選挙

### 7月21日(日)午前7時～午後8時

この選挙は選挙区と比例代表の二つの選挙です。

#### ◆投票所入場整理券が異なります

投票所入場整理券を7月上旬に郵送します。今頃から整理券を大きくし、裏面には「期日前投票票裏書」を印刷しました(写真)。届かない場合などは選挙管理委員会事務局にお問い合わせください。紛失しても投票できます。

#### ◆選挙公報は新聞折り込みで

候補者の政見を掲載した選挙公報は7月中旬に、新聞に折り込みます。市役所や公民館、選挙管理委員会ウェブにもあります。郵送を希望する場合は、市選挙管理委員会事務局までご連絡ください。

#### ◆期日前投票は3カ所まで

選挙当日に予定がある方は、投票所入場整理券を持って、期日前投票所へお越しください。ご自分の整理券の裏面に印刷されている「期日前投票票裏書」に、生年月日・期日前投票をする日・理由欄のチェックを記入し、期日前投票所で投票してください。

#### 市役所新館1階第2会議室

7月5日(金)～20日(土)、午前8時30分～午後8時

金目公民館(南金目968)、神田公民館(田村3-12-5)

7月14日(日)～20日(土)、午前8時～午後8時

#### ◆指定病院などでの不在者投票

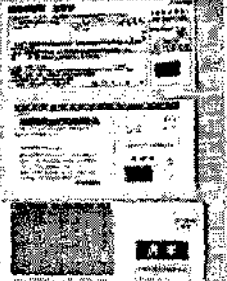
不在者投票施設(指定病院や指定老人ホームなど)に、入院、入所している方は施設で不在者投票ができますので、施設長にお申し出ください。

#### ◆郵便による不在者投票

身体障がい者手帳、就労障害者手帳または介護保険者証(要介護5)をお持ちの方で、あらかじめ「郵便時投票説明書」が交付されている方は、郵便で投票できます。7月17日(水)までに、投票用紙請求書に、説明書を添えて、選挙管理委員会事務局に投票用紙を請求してください。

#### ◆大野公民館から真土小学校へ投票所を変更

第48投票区投票所の真土小学校(真土2-12-1)で建て替え工事が始まるため、今まで同所で投票していた方は、第22投票区の大野公民館(西真土4-3-1)で投票してください。



選挙管理委員会事務局021-8795

## お知らせ

ください。

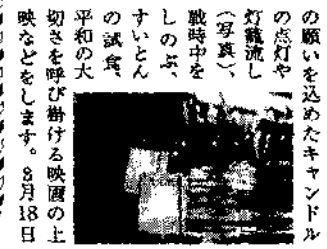
津波対策訓練  
防犯行政用無線で、緊急地震速報と大津波警報のサイレンを鳴らします。実際の災害と間違わないように注意して



7月13日(土)、荒天中止  
①午前9時45分～10時30分、湘南ひらつかビーチパーク(高浜町33-1)、来場者の避難訓練と、ライオンセーバーや水難救助隊らによる水難救助訓練(写真)をします。  
②午前11時～正午、花水・なでしこ地区、室内で身の安全を図る行動をするシエイクアウト訓練と、津波避難ビル前までの避難訓練をします。  
③災害対策課021-87934  
ひらつか環境フェア  
「自然にふれて、楽しく学ぶ」がテーマです。環境に

配慮した製品の展示や竹などをした工作教室、クイズラリーなどをします。  
7月27日(土)・28日(日)、午前10時～午後5時、OSCC湘南シティ(谷町33-1)。  
環境政策課021-97762  
考えよう平和の大切さ  
7月8日(月)～8月18日(日)は平和月間です。平和を考えるためのさまざまな催しを企画します。  
①平和普及展、昭和20年7月16日夜にあつた平塚空襲を伝える戦災記録写真展や戦時中の物品などを展示します。7月8日(月)～12日(金)、本庁舎1階市民ホール。  
②平塚空襲の日市民キャン

7月8日(月)～8月18日(日)は平和月間です。平和を考えるためのさまざまな催しを企画します。  
①平和普及展、昭和20年7月16日夜にあつた平塚空襲を伝える戦災記録写真展や戦時中の物品などを展示します。7月8日(月)～12日(金)、本庁舎1階市民ホール。  
②平塚空襲の日市民キャン



平和の大切さ

ベリン 7月16日(火)午前10時30分～11時30分、平塚駅北口・南口。  
③原爆と人間展、広島平和記念資料館の絵などを、パネルで展示します。8月1日(水)～7日(水)、本庁舎1階市民ホール。  
④市民平和の夕べ、平和への願いを込めたキャンドルの灯籠や「1」の灯籠流し(写真)、戦時中をしのぶ、すいとんの試食、平和の大切さと呼び掛ける映画の上映などをします。8月18日

(日)午後6時30分～8時、総合公園大池周辺。  
行政総務課021-97754  
事業の庁内評価  
人材や財源を有効活用し、事業の効率化を図るため、18事業について、庁内評価をします。見直し、再構築、廃止など5段階に判定し、一層の事業見直しにつなげます。  
7月30日(火)勤労会館2階中会議室、8月1日(水)市役所新館3階研修室、午前9時10分～午後5時15分。  
企画政策課021-87977  
コソコソプランで事業の価値を再評価  
「ひらつかCO2CO2プラン」は、地球温暖化の一因とされる二酸化炭素の排出を家庭生活から減らすために、市が提案する行動プランです。「省エネ」や「地産地消」など12のメニューがあります。公民館や市ウェブなどにある案内用紙から各自で取り組むメニューを選び、1カ月間取り組んでください。9月30日(月)までに結果を報告された方の中から抽選で、平塚の地場産品を差し上げます。  
環境政策課021-97762  
犯罪のない社会を目指して  
7月は、社会を明るくする運動強調月間です。力を合わせ、犯罪や非行のない地域社会を築きましょう。また、罪を犯した人たちの更生について勉強を深めましょう。  
①湘南ベルマーレの試合で

コソコソプランで事業の価値を再評価  
「ひらつかCO2CO2プラン」は、地球温暖化の一因とされる二酸化炭素の排出を家庭生活から減らすために、市が提案する行動プランです。「省エネ」や「地産地消」など12のメニューがあります。公民館や市ウェブなどにある案内用紙から各自で取り組むメニューを選び、1カ月間取り組んでください。9月30日(月)までに結果を報告された方の中から抽選で、平塚の地場産品を差し上げます。  
環境政策課021-97762  
犯罪のない社会を目指して  
7月は、社会を明るくする運動強調月間です。力を合わせ、犯罪や非行のない地域社会を築きましょう。また、罪を犯した人たちの更生について勉強を深めましょう。  
①湘南ベルマーレの試合で

7月は、社会を明るくする運動強調月間です。力を合わせ、犯罪や非行のない地域社会を築きましょう。また、罪を犯した人たちの更生について勉強を深めましょう。  
①湘南ベルマーレの試合で

7月は、社会を明るくする運動強調月間です。力を合わせ、犯罪や非行のない地域社会を築きましょう。また、罪を犯した人たちの更生について勉強を深めましょう。  
①湘南ベルマーレの試合で

7月は、社会を明るくする運動強調月間です。力を合わせ、犯罪や非行のない地域社会を築きましょう。また、罪を犯した人たちの更生について勉強を深めましょう。  
①湘南ベルマーレの試合で

国民年金の免除申請  
7月～平成26年6月の期間で、国民年金保険料を納めることが困難な場合、申請して

健康と福祉  
承認されると、保険料の全額または一部が免除されます。  
平成25年度平成24年7月～平成26年6月の免除申請は、7月31日(水)まで受け付

7月23日(火)午後4時～開

7月21日(日)午前7時～8時30分、小雨決行、総合公園南駐車場。  
選挙管理課021-97758  
当日の午前6時～8時30分は関係本部021-321510106へ。

7月23日(火)午後4時～開

7月21日(日)午前7時～8時30分、小雨決行、総合公園南駐車場。  
選挙管理課021-97758  
当日の午前6時～8時30分は関係本部021-321510106へ。

### すこやかサポート市民病院

#### ◎褥瘡対策チーム

褥瘡とは床ずれのことです。長時間、同じ姿勢でいることにより、体の一定の部位が圧迫され、その部分の血流が低下し皮膚が赤くなったり、ひどくなると傷ができます。

このような褥瘡は、高齢者や体が思うように動かせない方に起こりやすくとされています。

当院では、褥瘡対策チームを平成14年に発足し、医師・看護師・管理栄養士・薬剤師・理学療法士・事務職員で構成しています。月に1度、褥瘡がある患者さんを対象に、褥瘡回診をしています。

褥瘡の予防や治療には、医師や看護師だけでなく、いろいろな職種が連携してケアに当たることが必

このように褥瘡は、高齢者や体が思うように動かせない方に起こりやすくとされています。

当院では、褥瘡対策チームを平成14年に発足し、医師・看護師・管理栄養士・薬剤師・理学療法士・事務職員で構成しています。月に1度、褥瘡がある患者さんを対象に、褥瘡回診をしています。

褥瘡の予防や治療には、医師や看護師だけでなく、いろいろな職種が連携してケアに当たることが必

すこやかサポート市民病院  
〒32-0015

平成 25 年 7 月 21 日執行

**第 23 回 参議院議員通常選挙 結果調**

平成 26 年(2014 年)2 月発行

発行 平塚市選挙管理委員会

〒254-8686 平塚市浅間町9番1号

電話:0463-21-8795 fax:0463-21-9615

ホームページアドレス

<http://www.city.hiratsuka.kanagawa.jp/senkyo/index.htm>

メールアドレス

[senkan@city.hiratsuka.kanagawa.jp](mailto:senkan@city.hiratsuka.kanagawa.jp)